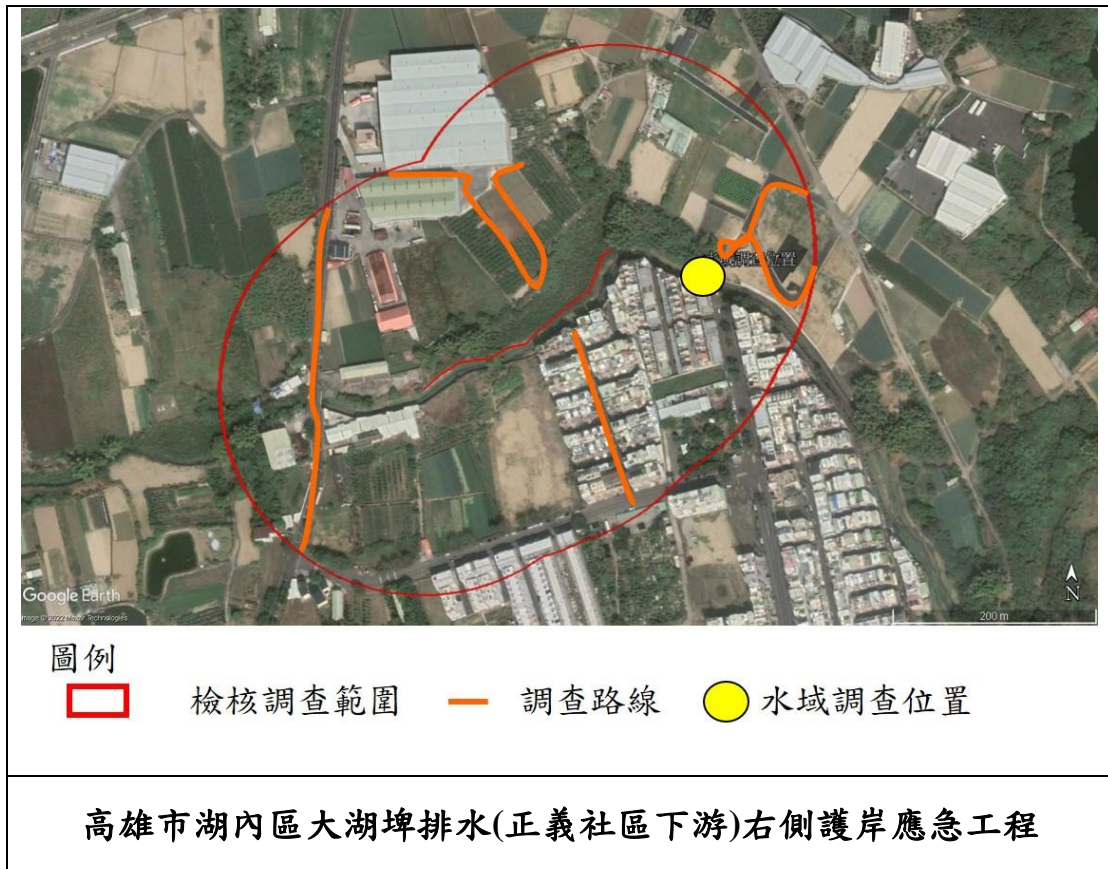


調查方法表

| 調查項目        | 調查方法             |
|-------------|------------------|
| 植物          | 沿線調查(穿越線法)       |
| 鳥類          | 沿線調查(穿越線法)、定點調查法 |
| 哺乳類         | 沿線調查(穿越線法)、錄音法   |
| 兩生類         | 沿線調查(穿越線法)       |
| 爬蟲類         | 沿線調查(穿越線法)、誘捕法   |
| 魚類          | 網捕法、誘捕法          |
| 底棲生物(蝦蟹螺貝類) | 網捕法、誘捕法          |



「高雄市湖內區大湖埤排水(正義社區下游)右側護岸應急工程」

植物名錄

| 分類    | 科名   | 屬名   | 紅皮書 | 生長型  | 區系 | 學名   | 中文名        |
|-------|------|------|-----|------|----|--|------------|
| 蕨類植物  | 鳳尾蕨科 | 鳳尾蕨屬 | LC  | 草本   | 原生 | <i>Pteris vittata</i> L.   | 鱗蓋鳳尾蕨      |
| 裸子植物  | 羅漢松科 | 羅漢松屬 | CR  | 喬木   | 原生 | <i>Podocarpus costalis</i> C.Presl                                       | 蘭嶼羅漢松      |
| 雙子葉植物 | 莧科   | 蓮子草屬 | NA  | 草本   | 歸化 | <i>Alternanthera bettzickiana</i><br>(Regel) G.Nicholson                 | 毛蓮子草       |
|       | 漆樹科  | 芒果屬  | NA  | 喬木   | 歸化 | <i>Mangifera indica</i> L.   | 檬果         |
|       | 五加科  | 天胡荽屬 | NA  | 草本   | 歸化 | <i>Hydrocotyle verticillata</i> Thunb.                                   | 銅錢草        |
|       | 菊科   | 紫菀屬  | NA  | 草本   | 歸化 | <i>Aster subulatus</i> (Michx.) Hort. ex<br>Michx. var. <i>subulatus</i> | 掃帚菊        |
|       |      | 鬼針屬  | NA  | 草本   | 歸化 | <i>Bidens pilosa</i> L. var. <i>radiata</i><br>(Sch.Bip.) Sherff         | 大花咸豐草      |
|       |      | 蔓澤蘭屬 | NA  | 草質藤本 | 歸化 | <i>Mikania micrantha</i> Kunth   | 小花蔓澤蘭      |
|       |      | 長柄菊屬 | NA  | 草本   | 歸化 | <i>Tridax procumbens</i> L.  | 長柄菊        |
|       | 仙人掌科 | 量天尺屬 | NA  | 灌木   | 歸化 | <i>Hylocereus undatus</i> (Haw.)<br>Britton & Rose                       | 三角柱        |
|       | 大麻科  | 葎草屬  | LC  | 草質藤本 | 原生 | <i>Humulus scandens</i> (Lour.) Merr.                                    | 葎草         |
|       | 番木瓜科 | 木瓜屬  | NA  | 喬木   | 歸化 | <i>Carica papaya</i> L.  | 番木瓜        |
|       | 木麻黃科 | 木麻黃屬 | NA  | 喬木   | 歸化 | <i>Casuarina equisetifolia</i> L.  | 木麻黃        |
|       | 白花菜科 | 白花菜屬 | NA  | 草本   | 歸化 | <i>Cleome rutidosperma</i> DC.   | 平伏莖白花<br>菜 |
|       | 藤黃科  | 福木屬  | EN  | 喬木   | 原生 | <i>Garcinia subelliptica</i> Merr.                                       | 菲島福木       |
|       | 使君子科 | 欖仁屬  | -   | 喬木   | 栽培 | <i>Terminalia mantaly</i> H.Perrier                                      | 小葉欖仁       |
|       | 旋花科  | 牽牛花屬 | NA  | 草質藤本 | 歸化 | <i>Ipomoea cairica</i> (L.) Sweet  | 番仔藤        |
|       |      |      | NA  | 草質藤本 | 歸化 | <i>Ipomoea triloba</i> L.  | 紅花野牽牛      |
|       |      | 盒果藤屬 | LC  | 草質藤本 | 原生 | <i>Operculina turpethum</i> (L.)<br>S.Manso                              | 盒果藤        |
|       | 破布子科 | 破布子屬 | NA  | 喬木   | 歸化 | <i>Cordia dichotoma</i> G.Forst.   | 破布子        |
|       | 大戟科  | 大戟屬  | NA  | 草本   | 歸化 | <i>Euphorbia hirta</i> L.  | 大飛揚草       |
|       |      |      | LC  | 草本   | 原生 | <i>Euphorbia prostrata</i> Aiton   | 伏生大戟       |
|       |      |      | NA  | 草本   | 歸化 | <i>Euphorbia serpens</i> Kunth   | 匍根大戟       |
|       |      | 血桐屬  | LC  | 喬木   | 原生 | <i>Macaranga tanarius</i> (L.) Mü<br>ll.Arg.                             | 血桐         |
|       |      | 蓖麻屬  | NA  | 灌木   | 歸化 | <i>Ricinus communis</i> L.   | 蓖麻         |
|       | 豆科   | 合歡屬  | NA  | 喬木   | 歸化 | <i>Albizia lebbek</i> (L.) Benth.  | 大葉合歡       |
|       |      | 銀合歡屬 | NA  | 喬木   | 歸化 | <i>Leucaena leucocephala</i> (Lam.) de<br>Wit                            | 銀合歡        |

| 分類   | 科名 | 屬名   | 紅皮書 | 生長型  | 區系 | 學名  | 中文名   |
|------|----|------|-----|------|----|---|-------|
|      |    | 含羞草屬 | NA  | 草本   | 歸化 | <i>Mimosa diplotricha</i> C.Wright ex Sauvalle                                    | 美洲含羞草 |
|      |    |      | NA  | 草本   | 歸化 | <i>Mimosa pudica</i> L.   | 含羞草   |
|      |    | 田菁屬  | NA  | 草本   | 歸化 | <i>Sesbania cannabina</i> (Retz.) Poir.   | 田菁    |
|      |    | 豇豆屬  | LC  | 草質藤本 | 原生 | <i>Vigna reflexopilosa</i> Hayata   | 曲毛豇豆  |
| 樟科   |    | 樟屬   | NA  | 喬木   | 歸化 | <i>Cinnamomum burmannii</i> (Nees) Blume  | 陰香    |
|      |    |      | LC  | 喬木   | 原生 | <i>Cinnamomum camphora</i> (L.) J.Presl. var. <i>camphora</i>                     | 樟樹    |
| 錦葵科  |    | 瓜栗屬  | NA  | 喬木   | 歸化 | <i>Pachira aquatica</i> Aubl.   | 馬拉巴栗  |
| 桑科   |    | 構樹屬  | LC  | 喬木   | 原生 | <i>Broussonetia papyrifera</i> (L.) L' Hér. ex Vent.                              | 構樹    |
|      |    | 榕屬   | LC  | 喬木   | 原生 | <i>Ficus septica</i> Burm.f.  | 稜果榕   |
|      |    | 桑屬   | LC  | 灌木   | 原生 | <i>Morus australis</i> Poir.  | 小葉桑   |
| 桃金娘科 |    | 番石榴屬 | NA  | 喬木   | 歸化 | <i>Psidium guajava</i> L.   | 番石榴   |
|      |    | 赤楠屬  | -   | 喬木   | 栽培 | <i>Syzygium samarangense</i> (Blume) Merr. & L.M.Perry                            | 蓮霧    |
| 紫茉莉科 |    | 葉子花屬 | -   | 木質藤本 | 栽培 | <i>Bougainvillea spectabilis</i> Willd.   | 九重葛   |
| 酢漿草科 |    | 酢漿草屬 | LC  | 草本   | 原生 | <i>Oxalis corniculata</i> L.  | 酢漿草   |
| 西番蓮科 |    | 西番蓮屬 | NA  | 草質藤本 | 歸化 | <i>Passiflora foetida</i> L. var. <i>hispida</i> (DC. ex Triana & Planch.) Killip | 毛西番蓮  |
| 葉下珠科 |    | 白飯樹屬 | LC  | 灌木   | 原生 | <i>Flueggea virosa</i> (Roxb. ex Willd.) Voigt                                    | 密花白飯樹 |
| 蓼科   |    | 春蓼屬  | LC  | 草本   | 原生 | <i>Persicaria lapathifolia</i> (L.) Delarbre                                      | 早苗蓼   |
| 馬齒莧科 |    | 馬齒莧屬 | LC  | 草本   | 原生 | <i>Portulaca oleracea</i> L.  | 馬齒莧   |
|      |    |      | LC  | 草本   | 原生 | <i>Portulaca pilosa</i> L. subsp. <i>pilosa</i>                                   | 毛馬齒莧  |
| 茜草科  |    | 耳草屬  | LC  | 草本   | 原生 | <i>Hedyotis corymbosa</i> (L.) Lam.   | 繖花龍吐珠 |
|      |    | 雞屎藤屬 | LC  | 草質藤本 | 原生 | <i>Paederia foetida</i> L.  | 雞屎藤   |
| 芸香科  |    | 月橘屬  | LC  | 喬木   | 原生 | <i>Murraya exotica</i> L.   | 月橘    |
| 無患子科 |    | 倒地鈴屬 | NA  | 草質藤本 | 歸化 | <i>Cardiospermum halicacabum</i> L.   | 倒地鈴   |
| 茄科   |    | 番茄屬  | NA  | 草本   | 歸化 | <i>Lycopersicon esculentum</i> Mill. var. <i>cerasiforme</i> (Dunal) A.Gray       | 櫻桃小番茄 |
|      |    | 燈籠草屬 | NA  | 草本   | 歸化 | <i>Physalis angulata</i> L.   | 燈籠草   |
|      |    | 茄屬   | NA  | 草本   | 歸化 | <i>Solanum americanum</i> Miller  | 光果龍葵  |
| 蒺藜科  |    | 蒺藜屬  | NT  | 草本   | 特有 | <i>Tribulus taiwanense</i> T.C.Huang & T.F.Hsieh                                  | 臺灣蒺藜  |

| 分類    | 科名   | 屬名   | 紅皮書 | 生長型 | 區系  | 學名   | 中文名                        |      |
|-------|------|------|-----|-----|---|--|----------------------------|------|
| 單子葉植物 | 鴨跖草科 | 鴨跖草屬 | LC  | 草本  | 原生  | <i>Commelina diffusa</i> Burm.f.                               | 竹仔菜                        |      |
|       |      | 莎草科  | 莎草屬 | LC  | 草本  | 原生   | <i>Cyperus iria</i> L.     | 碎米莎草 |
|       |      |      |     | LC  | 草本  | 原生   | <i>Cyperus rotundus</i> L. | 香附子  |
|       | 芭蕉科  | 芭蕉屬  | -   | 草本  | 歸化  | <i>Musa sapientum</i> L.                                       | 香蕉                         |      |
|       | 禾本科  | 蓬萊竹屬 | -   | 喬木  | 栽培  | <i>Bambusa oldhamii</i> Munro                                  | 綠竹                         |      |
|       |      | 臂形草屬 | NA  | 草本  | 歸化  | <i>Brachiaria mutica</i> (Forssk.) Stapf                       | 巴拉草                        |      |
|       | LC   |      | 草本  | 原生  | <i>Brachiaria subquadripara</i> (Trin.) Hitchc. | 四生臂形草  |                            |      |
|       |      | 虎尾草屬 | LC  | 草本  | 原生  | <i>Chloris barbata</i> Sw.                                     | 孟仁草                        |      |
|       |      | 狗牙根屬 | LC  | 草本  | 原生  | <i>Cynodon dactylon</i> (L.) Pers.                             | 狗牙根                        |      |
|       |      |      | -   | 草本  | 歸化  | <i>Cynodon nlemfuensis</i> Vanderyst                           | 長穎星草                       |      |
|       |      | 龍爪茅屬 | LC  | 草本  | 原生  | <i>Dactyloctenium aegyptium</i> (L.) P.Beauv.                  | 龍爪茅                        |      |
|       |      | 馬唐屬  | LC  | 草本  | 原生  | <i>Digitaria radicata</i> (J.Presl) Miq. var. <i>radicata</i>  | 小馬唐                        |      |
|       |      | 稭屬   | LC  | 草本  | 原生  | <i>Eleusine indica</i> (L.) Gaertn.                            | 牛筋草                        |      |
|       |      | 畫眉草屬 | LC  | 草本  | 原生  | <i>Eragrostis amabilis</i> (L.) Wight & Arn. ex Nees           | 鯽魚草                        |      |
|       |      | 芒屬   | LC  | 草本  | 原生  | <i>Miscanthus floridulus</i> (Labill.) Warb. ex Schum. & Laut. | 五節芒                        |      |
|       |      | 稷屬   | NA  | 草本  | 歸化  | <i>Panicum maximum</i> Jacq.                                   | 大黍                         |      |
|       |      | 狼尾草屬 | NA  | 草本  | 歸化  | <i>Pennisetum purpureum</i> Schumach.                          | 象草                         |      |
|       |      | 蘆葦屬  | LC  | 草本  | 原生  | <i>Phragmites karka</i> (Retz.) Trin. ex Steud.                | 開卡蘆                        |      |
|       |      | 蜀黍屬  | NA  | 草本  | 歸化  | <i>Sorghum halepense</i> (L.) Pers.                            | 詹森草                        |      |

### 合計 36 科 64 屬 73 種

註 1：紅皮書依據 2017 臺灣維管束植物紅皮書名錄(臺灣植物紅皮書編輯委員會，2017)認定-「CR」表極危(Critically Endangered)「EN」表瀕危(Endangered)，「VU」表易危(Vulnerable)，「NT」表接近受脅(Near Threatened)，「LC」表極危暫無危機(Least Concern)，「DD」表極資料缺乏(Data Deficient)「NA」表不適用(Not Applicable,NA)，「-」未納入評估。

「高雄市湖內區大湖埤排水(正義社區下游)右側護岸應急工程」鳥類調查物種紀錄表

| 科名                            | 中文名   | 學名                                | 遷移習性    | 特有性 | 保育等級 | 11106 |
|-------------------------------|-------|-----------------------------------|---------|-----|------|-------|
| 鷺科                            | 黃頭鷺   | <i>Bubulcus ibis</i>              | 留/夏/冬/過 |     |      | 1     |
|                               | 夜鷺    | <i>Nycticorax nycticorax</i>      | 留/冬/過   |     |      | 1     |
| 鵲科                            | 小環頸鵲  | <i>Charadrius dubius</i>          | 留/冬     |     |      | 1     |
| 鳩鵲科                           | 紅鳩    | <i>Streptopelia tranquebarica</i> | 留       |     |      | 4     |
|                               | 珠頸斑鳩  | <i>Streptopelia chinensis</i>     | 留       |     |      | 1     |
|                               | 野鳩    | <i>Columba livia</i>              | 引進種     | 外來種 |      | 11    |
| 雨燕科                           | 小雨燕   | <i>Apus nipalensis</i>            | 留       | 特亞  |      | 12    |
| 王鵲科                           | 黑枕藍鵲  | <i>Hypothymis azurea</i>          | 留       | 特亞  |      | 1     |
| 鴉科                            | 樹鴉    | <i>Dendrocitta formosae</i>       | 留       | 特亞  |      | 1     |
|                               | 喜鵲    | <i>Pica serica</i>                | 引進種     | 外來種 |      | 1     |
| 燕科                            | 赤腰燕   | <i>Cecropis striolata</i>         | 留       |     |      | 5     |
|                               | 洋燕    | <i>Hirundo tahitica</i>           | 留       |     |      | 3     |
| 扇尾鶯科                          | 褐頭鷓鴣  | <i>Prinia inornata</i>            | 留       | 特亞  |      | 1     |
|                               | 灰頭鷓鴣  | <i>Prinia flaviventris</i>        | 留       |     |      | 1     |
|                               | 黃頭扇尾鶯 | <i>Cisticola exilis</i>           | 留       | 特亞  |      | 1     |
| 鶇科                            | 白頭翁   | <i>Pycnonotus sinensis</i>        | 留       | 特亞  |      | 5     |
|                               | 紅嘴黑鶇  | <i>Hypsipetes leucocephalus</i>   | 留       | 特亞  |      | 4     |
| 繡眼科                           | 斯氏繡眼  | <i>Zosterops simplex</i>          | 留       |     |      | 3     |
| 椋鳥科                           | 白尾八哥  | <i>Acridotheres javanicus</i>     | 引進種     | 外來種 |      | 2     |
|                               | 家八哥   | <i>Acridotheres tristis</i>       | 引進種     | 外來種 |      | 2     |
| 麻雀科                           | 麻雀    | <i>Passer montanus</i>            | 留       |     |      | 25    |
| 梅花雀科                          | 斑文鳥   | <i>Lonchura punctulata</i>        | 留       |     |      | 4     |
| 夜鷹科                           | 南亞夜鷹  | <i>Caprimulgus affinis</i>        | 留       | 特亞  |      | 3     |
| 雉科                            | 環頸雉   | <i>Phasianus colchicus</i>        | 留/引進種   | 特亞  | II   | 1     |
| <b>合計 7 目 15 科 24 種 94 隻次</b> |       |                                   |         |     |      |       |

註 1：遷移習性：「留」表示留鳥，「夏」表示夏候鳥，「冬」表示冬候鳥，「過」表示過境鳥，「引進種」表示人為引進之外來物種。

註 2：特有性：「特有」表示臺灣特有種，「特亞」表示臺灣特有亞種，「外來種」表示人為引進之外來物種。

註 3：保育等級：「I」表示瀕臨絕種保育類，「II」表示珍貴稀有保育類，「III」表示其他應予保育類。

「高雄市湖內區大湖埤排水(正義社區下游)右側護岸應急工程」哺  
乳類調查物種紀錄表

| 科名                  | 中文名  | 學名                          | 特有性 保育等級 11106 |
|---------------------|------|-----------------------------|----------------|
| 蝙蝠科                 | 東亞家蝠 | <i>Pipistrellus abramus</i> | *              |
| 合計 1 目 1 科 1 種 0 隻次 |      |                             |                |

註：「\*」表超音波記錄資訊。

「高雄市湖內區大湖埤排水(正義社區下游)右側護岸應急工程」兩  
生類調查物種紀錄表

| 科名                   | 中文名   | 學名                                | 特有性 保育等級 11106 |
|----------------------|-------|-----------------------------------|----------------|
| 叉舌蛙科                 | 澤蛙    | <i>Fejervarya limnocharis</i>     | 7              |
| 赤蛙科                  | 貢德氏赤蛙 | <i>Sylvirana guentheri</i>        | 3              |
| 蟾蜍科                  | 黑眶蟾蜍  | <i>Duttaphrynus melanostictus</i> | 1              |
| 合計 1 目 3 科 3 種 11 隻次 |       |                                   |                |

「高雄市湖內區大湖埤排水(正義社區下游)右側護岸應急工程」爬  
蟲類調查物種紀錄表

| 科名                   | 中文名  | 學名                           | 特有性 保育等級 11106 |
|----------------------|------|------------------------------|----------------|
| 壁虎科                  | 疣尾蝎虎 | <i>Hemidactylus frenatus</i> | 18             |
| 合計 1 目 1 科 1 種 18 隻次 |      |                              |                |