

# 嘉139線5K+100~9K+925及銜接台18連絡道拓寬工程

## 生態保育措施自主檢查表

表號：08 檢查日期：2022/11/28

施工進度：25.07% 預定完工日期：2023/12/27

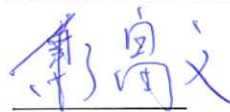
項目	項次	檢查項目*	執行結果				執行狀況陳述
			已執行	執行 但不足	未執行	非執行 期間	
生態保全對象	1.	保全赤蘭二號橋上游側左岸橋旁兩棵山黃麻。	V				已進行圈圍、標示
	2.	保全龍潭橋旁小山丘及椽果樹數棵。	V				將臨路側椽果樹以麻布包裹保護基部。
生態保育措施	3.	橋梁改建之水域不斷流並避免濁度提高。				V	利用龍神橋高灘地作為土方暫置區，不影響水域
	4.	施工便道、料區、土方暫置區等，應優先使用既有設施、區域並標示於施工計畫中。	V				設置於6K+950左側
	5.	明確界定工區，限制機具、人員於區外活動，減少工區外的擾動。	V				施工區段設立明確界線
	6.	施工人員或機具產生之污廢水，均應妥善處理，勿在未經處置下排入周遭水體。	V				遵照辦理
	7.	工地廢棄物妥善分類、處理，並避免餵食流浪動物。	V				遵照辦理

備註：表格內標示底色的檢查項目請附上照片，以記錄執行狀況及工區生態環境變化。

施工廠商

單位/職稱：旭鋒營造有限公司/工地負責人

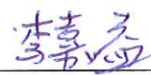
姓名(簽章)：



監造單位

單位/職稱：台灣世曦工程顧問股份有限公司/監造

姓名(簽章)：



## 生態檢核施工階段照片及說明

### 1. 保全赤蘭二號橋上游側左岸橋旁兩棵山黃麻

[施工前]



日期：2022/7/18生態團隊拍攝  
說明：兩棵山黃麻位於赤蘭二號橋上游側左岸之橋旁處，應予以明確圈圍、保全不擾動。

[施工中]



日期：2022/11/28施工廠商拍攝  
說明：該區域未受擾動，保全對象狀況良好。

### 2. 保全龍潭橋旁小山丘及椽果樹數棵。

[施工前]



日期：2022/7/18生態團隊拍攝  
說明：保全龍潭橋旁小山丘及其上椽果樹數棵並針對臨路的植株進行植栽保護(如黑網包覆基部)。

[施工中]



日期：2022/11/28施工廠商拍攝  
說明：周邊側溝施作，未影響保全對象，狀況良好。

### 3. 橋梁改建之水域不斷流並避免濁度提高。

[施工前]



日期：2022/7/18生態團隊拍攝  
說明：相關溪流水域不斷流並避免因施工而濁度提高。

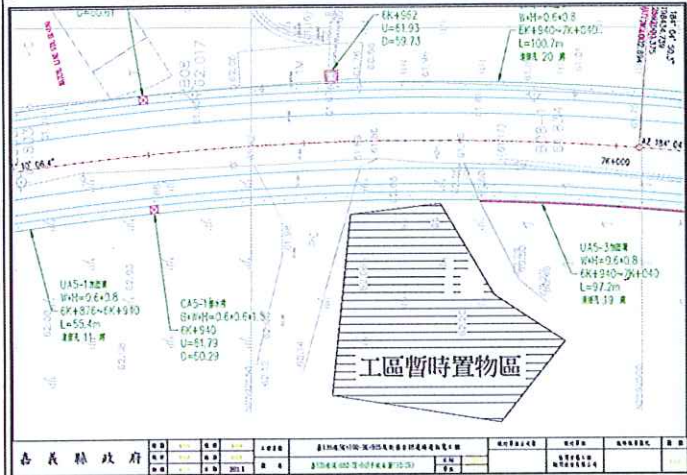
[施工中]



日期：2022/11/28施工廠商拍攝  
說明：刻正執行鄰近路段工項，利用該河段高灘地作為土方暫置區域，未影響水域環境。

4. 施工便道、料區、土方暫置區等，應優先使用既有設施、區域並標示於施工計畫中。

[施工前]



日期：2022/8/9生態團隊節錄自設計圖中  
 說明：相關區域規劃標示於施工計畫中。

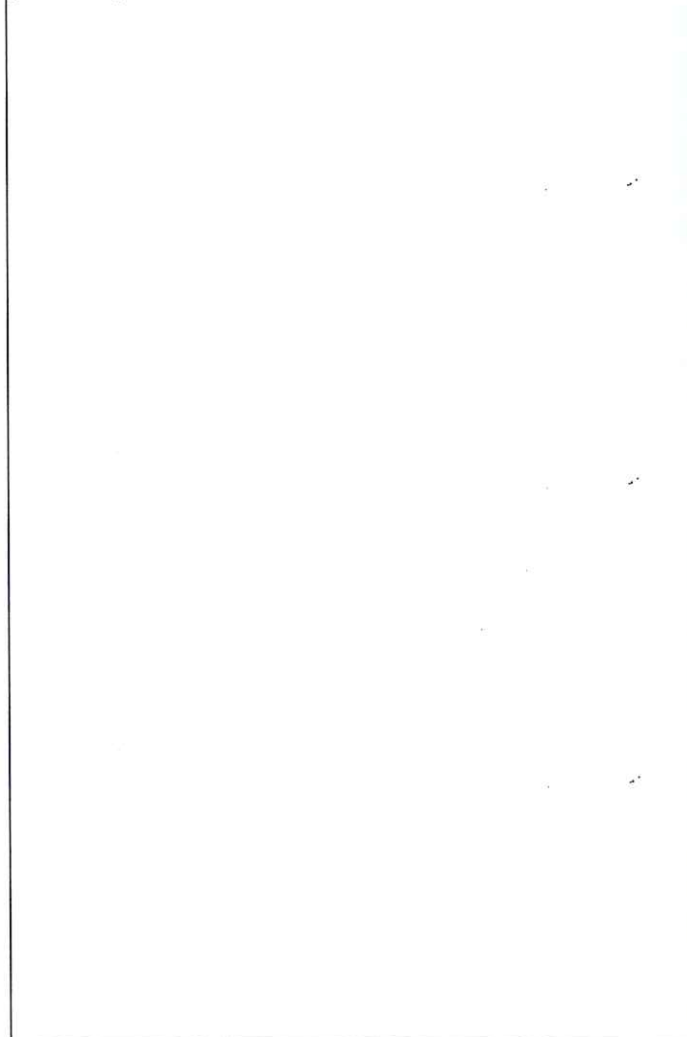
[施工中]



日期：2022/11/28施工廠商拍攝  
 說明：旭鋒公司於6K+950右側整地後設立工區暫時置物區。

5. 明確界定工區，限制機具、人員於區外活動，減少工區外的擾動。

[施工前]



日期：按一下或點選以輸入日期。生態團隊拍攝  
 說明：明確標示、圈圍工區，限制機具、人員於區外活動，減少工區外的擾動，亦提升用路人安全。

依現地狀況拍攝



日期：2022/11/28施工廠商拍攝  
 說明：工區圈圍，以免用路人誤入工區發生危險。