

龍井區山腳排水 4K+225~4K+330 治理工程

施工階段生態保育/友善措施自主檢查表

表號：EC-001

檢查日期：108年7月3日

施工查核點：施工放樣工程 開挖工程 構造物回填土方工程 完工驗收

施工工區：右岸 4K+224 至 左岸 4K+300 施工進度：0.81% 預定完工：108年12月30日

項次	檢查項目*	執行結果				執行狀況陳述
		已執行	執行但不足	未執行	非執行期間	
1	工區周邊大樹保全，避免不當修剪側枝及非必要的樹木移除，施工便道等工程行為盡可能迴避既有樹木。			✓		工區內無需保留之樹木。
2	施工過程中，開挖溪床必須設置排檔水及沉砂池設施，避免施工過程影響水質。			✓		施工前期，尚未有河床內開挖之工程。
3	工區周圍多野狗，務必將每日便當廚餘或工程廢棄物集中處理帶離現場，避免誤食或遭受傷害。			✓		工區週遭經過無野狗出沒。

(施工廠商) 單位職稱：石基營造(股)公司

姓名(簽章)：史建明

(監造單位) 單位職稱：禾唐工程顧問有限公司

姓名(簽章)：張清

工程師

施工階段生態保育措施執行紀錄照片及說明

工程名稱：龍井區山腳排水 4K+225~4K+330 治理工程

照片日期：108 年 7 月 3 日

表號：EC-001

施工前照片
右(北)岸工區



施工前照片
左(南)岸工區



龍井區山腳排水 4K+225~4K+330 治理工程

施工階段生態保育/友善措施自主檢查表

表號：ZC-002

檢查日期：108 年 7 月 30 日

施工查核點： 施工放樣工程 開挖工程 構造物回填土方工程 完工驗收

施工工區：右岸 4K+266~4K+286 施工進度：15.71 % 預定完工：108 年 12 月 30 日

項次	檢查項目*	執行結果				執行狀況陳述
		已執行	執行 但不足	未執行	非執行 期間	
1	工區周邊大樹保全，避免不當修剪側枝及非必要的樹木移除，施工便道等工程行為盡可能迴避既有樹木。	✓				工區內無須保全之樹木
2	施工過程中，開挖溪床必須設置排檔水及沉砂池設施，避免施工過程影響水質。	✓				① 本施工程段尚未有河床開挖之項。 ② 擋堵已設鋼鎖格圍堰。
3	工區周圍多野狗，務必將每日便當廚餘或工程廢棄物集中處理帶離現場，避免誤食或遭受傷害。	✓				① 工區範圍並無野狗出沒。 ② 便當廚餘集中帶離工區

(施工廠商)

單位職稱：森吉營造(股)公司

姓名(簽章)：史進 7/30

(監造單位)

單位職稱：永唐工程顧問有限公司

姓名(簽章)：謝 7/30

工程師

施工階段生態保育措施執行紀錄照片及說明

工程名稱：龍井區山腳排水 4K+225~4K+330 治理工程

照片日期：108 年 7 月 30 日

表號：EC-002

施工前照片

右(北)岸工區



施工前照片

右(北)岸工區



龍井區山腳排水 4K+225~4K+330 治理工程

施工階段生態保育/友善措施自主檢查表

表號：EC-007 檢查日期：108年8月21日

施工查核點：施工放樣工程 開挖工程 構造物回填土方工程 完工驗收

施工工區：右岸4K+266-4K+286 施工進度：22.83% 預定完工：108年12月30日(第一階段)

項次	檢查項目*	執行結果				執行狀況陳述
		已執行	執行但不足	未執行	非執行期間	
1	工區周邊大樹保全，避免不當修剪側枝及非必要的樹木移除，施工便道等工程行為盡可能迴避既有樹木。	✓				工區內無須保全之樹木。
2	施工過程中，開挖溪床必須設置排檔水及沉砂池設施，避免施工過程影響水質。	✓				①此檔柵尚未有河床開挖之項。 ②排砂池於前期工程已打設鋼絞樁。
3	工區周圍多野狗，務必將每日便當廚餘或工程廢棄物集中處理帶離現場，避免誤食或遭受傷害。	✓				①工區內無野狗出沒。 ②便當廚餘集中帶離工區。

(施工廠商)
單位職稱：磊高營造股份有限公司 姓名(簽章)：史清

(監造單位)
單位職稱：禾唐工程顧問有限公司 姓名(簽章)：張慶
工程師

施工階段生態保育措施執行紀錄照片及說明

工程名稱：龍井區山腳排水 4K+225~4K+330 治理工程

照片日期：108 年 8 月 21 日

表號：EC-003

施工中照片

右(北)岸工區

4K+266~
4K+286



施工中照片

右(北)岸工區

4K+266~
4K+286



龍井區山腳排水 4K+225~4K+330 治理工程

施工階段生態保育/友善措施自主檢查表

表號：EC-004

檢查日期：108 年 9 月 23 日

施工查核點： 施工放樣工程 開挖工程 構造物回填土方工程 完工驗收

施工工區：4+247~4+266 施工進度： % 預定完工：109 年 1 月 3 日

項次	檢查項目*	執行結果				執行狀況陳述
		已執行	執行但不足	未執行	非執行期間	
1	工區周邊大樹保全，避免不當修剪側枝及非必要的樹木移除，施工便道等工程行為盡可能迴避既有樹木。	✓				本區無高木須移植。
2	施工過程中，開挖溪床必須設置排檔水及沉砂池設施，避免施工過程影響水質。	✓				基礎開挖時鋼板樁打設圍堰
3	工區周圍多野狗，務必將每日便當廚餘或工程廢棄物集中處理帶離現場，避免誤食或遭受傷害。	✓				廚餘廢棄物集中處理並帶離現場。

(施工廠商) 磊高營造股份有限公司
單位職稱：工程師

姓名(簽章)：陳世豪

(監造單位) 禾唐工程顧問有限公司
單位職稱：監造工程師

姓名(簽章)：陳慶平

施工階段生態保育措施執行紀錄照片及說明

工程名稱：龍井區山腳排水 4K+225~4K+330 治理工程

照片日期：108 年 9 月 23 日

表號：EC-004

施工中照片

右(北)岸工區

4K+247~
4K+266



施工中照片

右(北)岸工區

4K+247~
4K+266



施工中照片

右(北)岸工區

4K+224~
4K+300



龍井區山腳排水 4K+225~4K+330 治理工程

施工階段生態保育/友善措施自主檢查表

表號：EC-005

檢查日期：108 年 10 月 17 日

施工查核點： 施工放樣工程 開挖工程 構造物回填土方工程 完工驗收

施工工區 R4K+247~286 施工進度：74.98% 預定完工：108 年 11 月 18 日

項次	檢查項目*	執行結果				執行狀況陳述
		已執行	執行但不足	未執行	非執行期間	
1	工區周邊大樹保全，避免不當修剪側枝及非必要的樹木移除，施工便道等工程行為盡可能迴避既有樹木。	✓				本工區無喬木須移植。
2	施工過程中，開挖溪床必須設置排檔水及沉砂池設施，避免施工過程影響水質。	✓				開挖方式係採鋼板樁圍堰。
3	工區周圍多野狗，務必將每日便當廚餘或工程廢棄物集中處理帶離現場，避免誤食或遭受傷害。	✓				廚餘、工程廢棄物集中載運帶離現場。

(施工廠商) 磊高營造股份有限公司

單位職稱：工程師

姓名(簽章)：陳世豪

(監造單位) 禾唐工程顧問有限公司

單位職稱：監造人員

姓名(簽章)：張仁度 10/17

施工階段生態保育措施執行紀錄照片及說明

工程名稱：龍井區山腳排水 4K+225~4K+330 治理工程

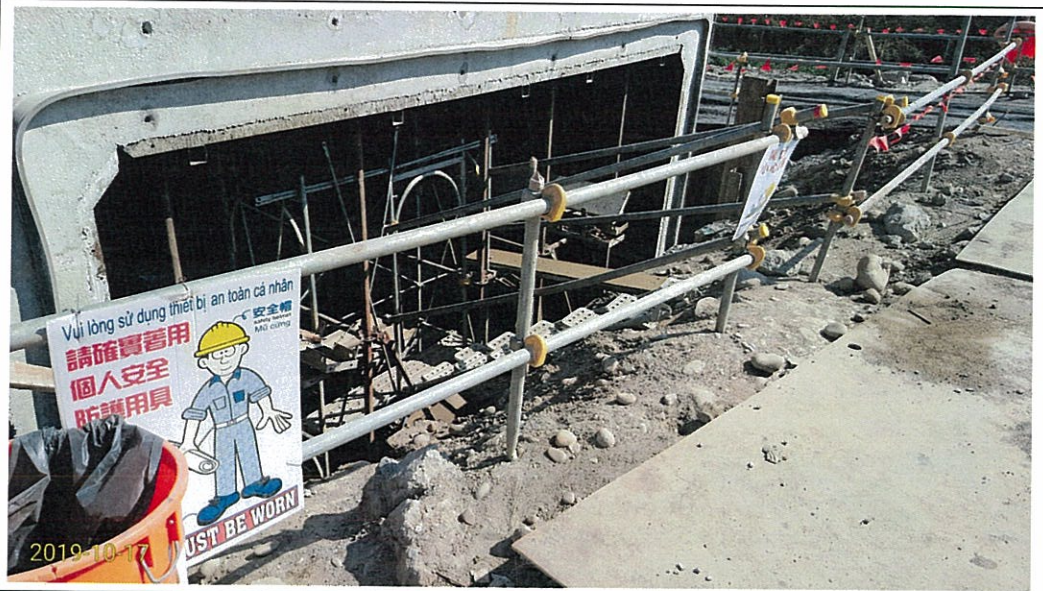
照片日期：108 年 10 月 17 日

表號：EC-005

施工中照片

右(北)岸工區

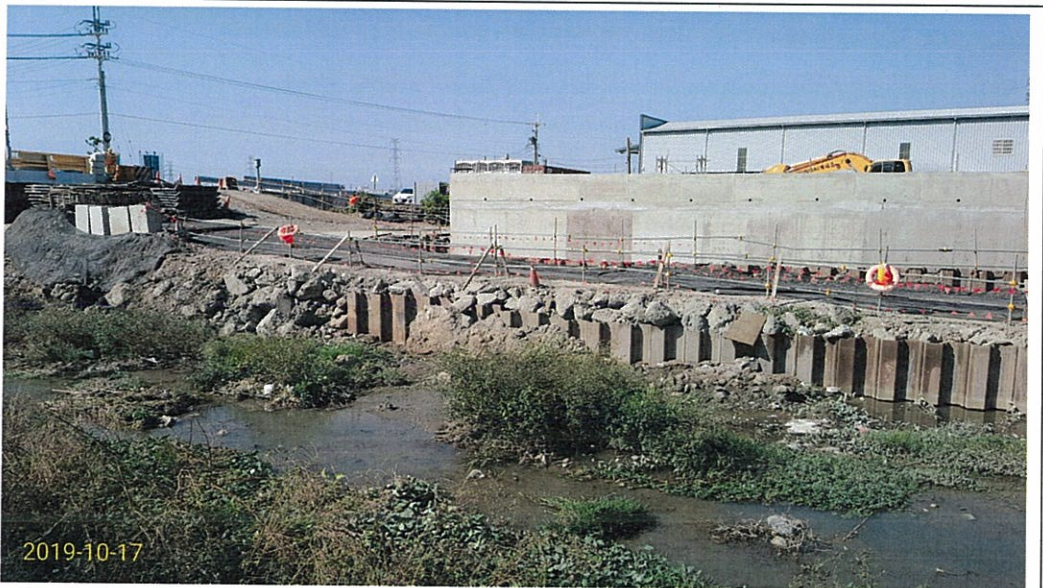
4K+247



施工中照片

右(北)岸工區

4K+247~
4K+286



施工中照片

左右兩岸工區

4K+247~
4K+286



龍井區山腳排水 4K+225~4K+330 治理工程

施工階段生態保育/友善措施自主檢查表

表號：LC-006

檢查日期：108 年 11 月 27 日

施工查核點： 施工放樣工程 開挖工程 構造物回填土方工程 完工驗收

例如：挖=開挖

施工工區：4K+245 施工進度：45.84% 預定完工：108 年 12 月 8 日

項次	檢查項目*	執行結果				執行狀況陳述
		已執行	執行但不足	未執行	非執行期間	
1	工區周邊大樹保全，避免不當修剪側枝及非必要的樹木移除，施工便道等工程行為盡可能迴避既有樹木。	✓				本區氣高木須辦理移植。
2	施工過程中，開挖溪床必須設置排檔水及沉砂池設施，避免施工過程影響水質。	✓				打設鋼板樁後再行開挖
3	工區周圍多野狗，務必將每日便當廚餘或工程廢棄物集中處理帶離現場，避免誤食或遭受傷害。	✓				廚餘、工程廢棄物集中載運帶離之地

(施工廠商)

單位職稱：磊高營造股份有限公司

姓名(簽章)：

陳世豪 11/27

(監造單位)

單位職稱：禾唐工程顧問有限公司

姓名(簽章)：

張國輝 11/27

施工階段生態保育措施執行紀錄照片及說明

工程名稱：龍井區山腳排水 4K+225~4K+330 治理工程

照片日期：108 年 11 月 27 日

表號：EC-006

施工中照片

倒虹吸工區

4K+245



施工中照片

倒虹吸工區

4K+245



龍井區山腳排水 4K+225~4K+330 治理工程

施工階段生態保育/友善措施自主檢查表

表號：EC-007

檢查日期：109 年 12 月 17 日

施工查核點： 施工放樣工程 開挖工程 構造物回填土方工程 完工驗收

施工工區：例 4K+225 ~ (中=2+) (尚未修正)
4K+245 施工進度：67.22% 預定完工：108 年 12 月 8 日

項次	檢查項目*	執行結果				執行狀況陳述
		已執行	執行但不足	未執行	非執行期間	
1	工區周邊大樹保全，避免不當修剪側枝及非必要的樹木移除，施工便道等工程行為盡可能迴避既有樹木。	✓				本工區無高木 無須辦理移植。
2	施工過程中，開挖溪床必須設置排檔水及沉砂池設施，避免施工過程影響水質。	✓				打設鋼板樁 (例 4K+225)
3	工區周圍多野狗，務必將每日便當廚餘或工程廢棄物集中處理帶離現場，避免誤食或遭受傷害。	✓				廚餘及工程 廢棄物載離 工地現場

(施工廠商) 磊高營造股份有限公司

單位職稱：工程師

姓名(簽章)：陳世喜

(監造單位) 禾唐工程顧問有限公司

單位職稱：監造工程師

姓名(簽章)：張源

施工階段生態保育措施執行紀錄照片及說明

工程名稱：龍井區山腳排水 4K+225~4K+330 治理工程

照片日期：108 年 12 月 17 日

表號：EC-007

施工中照片

倒虹吸工區

4K+245



施工中照片

倒虹吸工區

4K+245



龍井區山腳排水 4K+225~4K+330 治理工程

施工階段生態保育/友善措施自主檢查表

表號：EC-008

檢查日期：109年1月31日

施工查核點： 施工放樣工程 開挖工程 構造物回填土方工程 完工驗收

其他便道(施工覆蓋防護網)

施工工區：4+245

施工進度：61.97% 預定完工：108年12月8日

項次	檢查項目*	執行結果				執行狀況陳述
		已執行	執行但不足	未執行	非執行期間	
1	工區周邊大樹保全，避免不當修剪側枝及非必要的樹木移除，施工便道等工程行為盡可能迴避既有樹木。	✓				本工程需喬木須辦理移植
2	施工過程中，開挖溪床必須設置排檔水及沉砂池設施，避免施工過程影響水質。	✓				施工便道， 茄溪兩側 打設鋼板樁
3	工區周圍多野狗，務必將每日便當廚餘或工程廢棄物集中處理帶離現場，避免誤食或遭受傷害。	✓				當日廚餘垃圾廢棄物 集中帶離工區

(施工廠商) 磊高營造股份有限公司

單位職稱：工程師

姓名(簽章)：清世意

(監造單位) 禾唐工程顧問有限公司

單位職稱：監造工程師

姓名(簽章)：張清

施工階段生態保育措施執行紀錄照片及說明

工程名稱：龍井區山腳排水 4K+225~4K+330 治理工程

照片日期：109 年 1 月 31 日

表號：EC-008

施工中照片

工區施工便道

4K+245



施工中照片

工區施工便道

4K+245



龍井區山腳排水 4K+225~4K+330 治理工程

施工階段生態保育/友善措施自主檢查表

表號：EC-009

檢查日期：109 年 2 月 22 日

施工查核點： 施工放樣工程 開挖工程 構造物回填土方工程 完工驗收
 其他 _____

施工工區：左岸 4K+224~4+288 施工進度： % 預定完工：108 年 12 月 8 日

項次	檢查項目*	執行結果				執行狀況陳述
		已執行	執行 但不足	未執行	非執行 期間	
1	工區周邊大樹保全，避免不當修剪側枝及非必要的樹木移除，施工便道等工程行為盡可能迴避既有樹木。	✓				本工程無喬木 無須移植
2	施工過程中，開挖溪床必須設置排檔水及沉砂池設施，避免施工過程影響水質。	✓				打設鋼絞樁 (沿溪兩側)
3	工區周圍多野狗，務必將每日便當廚餘或工程廢棄物集中處理帶離現場，避免誤食或遭受傷害。	✓				廚餘、工程廢棄物載離 工區

(施工廠商) 磊高營造股份有限公司
 單位職稱： _____

姓名(簽章)： _____

(監造單位) 禾唐工程顧問有限公司
 單位職稱： 工程師

姓名(簽章)： 張子 22

施工階段生態保育措施執行紀錄照片及說明

工程名稱：龍井區山腳排水 4K+225~4K+330 治理工程

照片日期：109 年 2 月 22 日

表號：EC-009

施工中照片

左岸箱涵
4K+224~286
土方開挖



施工中照片

左岸箱涵
4K+224~286
土方開挖



龍井區山腳排水 4K+225~4K+330 治理工程

施工階段生態保育/友善措施自主檢查表

表號：EC-010

檢查日期：109 年 7 月 20 日

施工查核點： 施工放樣工程 開挖工程 構造物回填土方工程 完工驗收

其他 離山橋下李黃村底混凝土護壘

施工工區：4K+224

施工進度：88.98 % 預定完工：108 年 12 月 8 日

項次	檢查項目*	執行結果				執行狀況陳述
		已執行	執行但不足	未執行	非執行期間	
1	工區周邊大樹保全，避免不當修剪側枝及非必要的樹木移除，施工便道等工程行為盡可能迴避既有樹木。			✓		本工區無樹木需保全
2	施工過程中，開挖溪床必須設置排檔水及沉砂池設施，避免施工過程影響水質。	✓				此工區放置土方圍堰抽水至沉砂池無水質污染 工區附近未發現野狗 便當廚餘帶離工區
3	工區周圍多野狗，務必將每日便當廚餘或工程廢棄物集中處理帶離現場，避免誤食或遭受傷害。					工區附近未發現野狗 便當廚餘帶離工區

(施工廠商) 磊高營造股份有限公司
單位職稱：工程師

姓名(簽章)：陳世豪

(監造單位) 禾唐工程顧問有限公司
單位職稱：工程師

姓名(簽章)：張明

施工階段生態保育措施執行紀錄照片及說明

工程名稱：龍井區山腳排水 4K+225~4K+330 治理工程

照片日期：109 年 3 月 20 日

表號：EC-010

施工中照片

龍山橋下
渠道封底混凝土澆置



施工中照片

龍山橋下
渠道封底混凝土澆置



龍井區山腳排水 4K+225~4K+330 治理工程

施工階段生態保育/友善措施自主檢查表

表號：**EC-011**

檢查日期：109 年 4 月 25 日

施工查核點： 施工放樣工程 開挖工程 構造物回填土方工程 完工驗收

其他 _____

施工工區：L4K+224 ~ L4K+244 施工進度：97.72% 預定完工：108 年 12 月 8 日

項次	檢查項目*	執行結果				執行狀況陳述
		已執行	執行 但不足	未執行	非執行 期間	
1	工區周邊大樹保全，避免不當修剪側枝及非必要的樹木移除，施工便道等工程行為盡可能迴避既有樹木。			✓		此工區無保全樹木
2	施工過程中，開挖溪床必須設置排檔水及沉砂池設施，避免施工過程影響水質。			✓		此工區施作位置非溪床中。土方開挖設置鋼領樁打設
3	工區周圍多野狗，務必將每日便當廚餘或工程廢棄物集中處理帶離現場，避免誤食或遭受傷害。	✓				每日便當廚餘廢棄物，當日帶離工地

(施工廠商) 磊高營造股份有限公司

單位職稱：_____ 工程師 _____

姓名(簽章)：_____ 陳世豪 _____

(監造單位) 禾唐工程顧問有限公司

單位職稱：_____ 工程師 _____

姓名(簽章)：_____ 陳維英 _____

施工階段生態保育措施執行紀錄照片及說明

工程名稱：龍井區山腳排水 4K+225~4K+330 治理工程

照片日期：109 年 4 月 25 日

表號：EC-011

施工中照片

L4K+224~4K+244 擋土牆
底板土方開挖
PC 混凝土澆置



施工中照片

L4K+264~4K+284 箱涵
底板混凝土澆置



龍井區山腳排水 4K+225~4K+330 治理工程

施工階段生態保育/友善措施自主檢查表

表號：EC-012

檢查日期：109 年 5 月 29 日

施工查核點： 施工放樣工程 開挖工程 構造物回填土方工程 完工驗收

其他 擋土牆(左岸)鋼筋綁紮

施工工區：L4K+244 - L4K+264 施工進度：99.81% 預定完工：109年6月29日

項次	檢查項目*	執行結果				執行狀況陳述
		已執行	執行 但不足	未執行	非執行 期間	
1	工區周邊大樹保全，避免不當修剪側枝及非必要的樹木移除，施工便道等工程行為盡可能迴避既有樹木。			✓		本區無需保全之樹木。
2	施工過程中，開挖溪床必須設置排檔水及沉砂池設施，避免施工過程影響水質。			✓		土方開挖設置鋼板樁打設無影響水質情事。
3	工區周圍多野狗，務必將每日便當廚餘或工程廢棄物集中處理帶離現場，避免誤食或遭受傷害。	✓				之區便當廚餘廢棄物當日帶離工地。

(施工廠商) 磊高營造股份有限公司

單位職稱： 工地主任

姓名(簽章)： 楊貴隆

(監造單位) 禾唐工程顧問有限公司

單位職稱： 監造工程師

姓名(簽章)： 張國良

施工階段生態保育措施執行紀錄照片及說明

工程名稱：龍井區山腳排水 4K+225~4K+330 治理工程

照片日期：109 年 5 月 29 日

表號：EC-012

施工中照片

L4K+244~4K+264 擋土牆
基礎鋼筋綁紮



施工中照片

4K+224~4K+284 渠道



龍井區山腳排水 4K+225~4K+330 治理工程

施工階段生態保育/友善措施自主檢查表

表號：EC-013

檢查日期：109 年 6 月 29 日

施工查核點： 施工放樣工程 開挖工程 構造物回填土方工程 完工驗收
 其他 _____

施工工區：4K+226-4K+268 施工進度：99.84% 預定完工：109 年 7 月 2 日

項次	檢查項目*	執行結果				執行狀況陳述
		已執行	執行 但不足	未執行	非執行 期間	
1	工區周邊大樹保全，避免不當修剪側枝及非必要的樹木移除，施工便道等工程行為盡可能迴避既有樹木。				✓	導道內無保 全大樹需 移植。
2	施工過程中，開挖溪床必須設置排檔水及沉砂池設施，避免施工過程影響水質。	✓				下游外圍 堰擋排水 及沉砂功能
3	工區周圍多野狗，務必將每日便當廚餘或工程廢棄物集中處理帶離現場，避免誤食或遭受傷害。	✓				2區便當之廚 餘當日下午 一併帶離工 區現場。

(施工廠商) 磊高營造股份有限公司

單位職稱：工程師

姓名(簽章)：陳世豪

(監造單位) 禾唐工程顧問有限公司

單位職稱：監造工程師

姓名(簽章)：張明倫 6/9

施工階段生態保育措施執行紀錄照片及說明

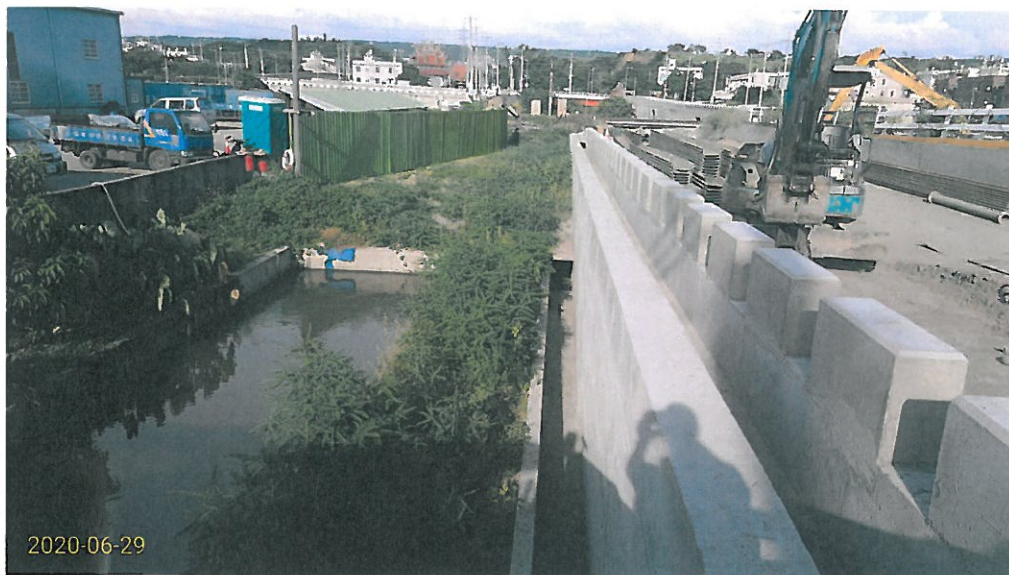
工程名稱：龍井區山腳排水 4K+225~4K+330 治理工程

照片日期：109 年 6 月 29 日

表號：EC-013

施工中照片

R4K+226~4K+286 箱涵
堤後擋土牆整理



施工中照片

4K+264~4K+284 渠道封底開
挖整理



龍井區山腳排水 4K+225~4K+330 治理工程

施工階段生態保育/友善措施自主檢查表

表號：EC-014

檢查日期：109 年 7 月 6 日

施工查核點： 施工放樣工程 開挖工程 構造物回填土方工程 完工驗收

其他 停工 (自 109 年 7 月 4 日起)

施工工區：4K+226-4K+268 施工進度：99.76 % 預定完工：109 年 7 月 14 日

項次	檢查項目*	執行結果				執行狀況陳述
		已執行	執行 但不足	未執行	非執行 期間	
1	工區周邊大樹保全，避免不當修剪側枝及非必要的樹木移除，施工便道等工程行為盡可能迴避既有樹木。					停工 ✓ (無施工)
2	施工過程中，開挖溪床必須設置排檔水及沉砂池設施，避免施工過程影響水質。					停工 ✓ (無施工)
3	工區周圍多野狗，務必將每日便當廚餘或工程廢棄物集中處理帶離現場，避免誤食或遭受傷害。					停工 ✓ (無施工)

(施工廠商) 磊高營造股份有限公司

單位職稱：工程師

姓名(簽章)：陳世豪

(監造單位) 禾唐工程顧問有限公司

單位職稱：工程師

姓名(簽章)：王國榮 7/6

施工階段生態保育措施執行紀錄照片及說明

工程名稱：龍井區山腳排水 4K+225~4K+330 治理工程

照片日期：109 年 7 月 6 日

表號：EC-014

施工中照片

停工中



施工中照片

停工中



龍井區山腳排水 4K+225~4K+330 治理工程

施工階段生態保育/友善措施自主檢查表

表號：EC-015

檢查日期：109年8月10日

施工查核點： 施工放樣工程 開挖工程 構造物回填土方工程 完工驗收

其他 停工(自109年7月4日起)

施工工區：4K+226-4K+268 施工進度：99.76% 預定完工：109年7月16日

項次	檢查項目*	執行結果				執行狀況陳述
		已執行	執行但不足	未執行	非執行期間	
1	工區周邊大樹保全，避免不當修剪側枝及非必要的樹木移除，施工便道等工程行為盡可能迴避既有樹木。				✓	停工 (未施工)
2	施工過程中，開挖溪床必須設置排檔水及沉砂池設施，避免施工過程影響水質。				✓	停工 (未施工)
3	工區周圍多野狗，務必將每日便當廚餘或工程廢棄物集中處理帶離現場，避免誤食或遭受傷害。				✓	停工 (未施工)

(施工廠商) 磊高營造股份有限公司

單位職稱：工程師

姓名(簽章)：陳世豪

(監造單位) 禾唐工程顧問有限公司

單位職稱：工程師

姓名(簽章)：張... 8/10

施工階段生態保育措施執行紀錄照片及說明

工程名稱：龍井區山腳排水 4K+225~4K+330 治理工程

照片日期：109 年 8 月 10 日

表號：EC-015

施工中照片

停工中



施工中照片

停工中

