

# 以官有林野圖（1924）繪製五條港位置

古都基金會 邱睦容

任務：使用地籍正副圖進行比對，在現代地籍上畫出五條港

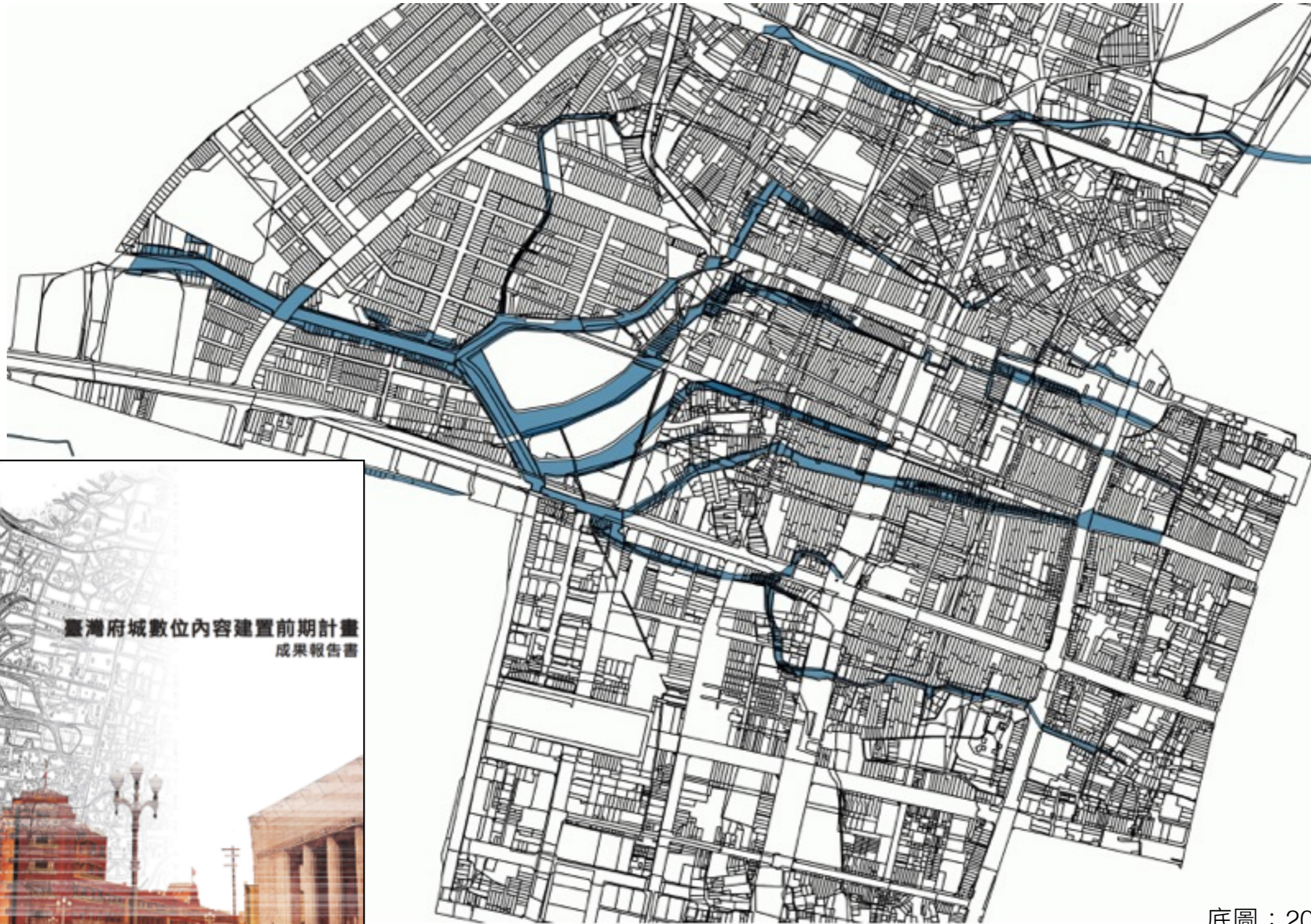


底圖：2016台南市地籍圖  
(局部)  
台南文化資產管理處提供

**困難**：地籍正副圖現存於地政機關，無數化版本

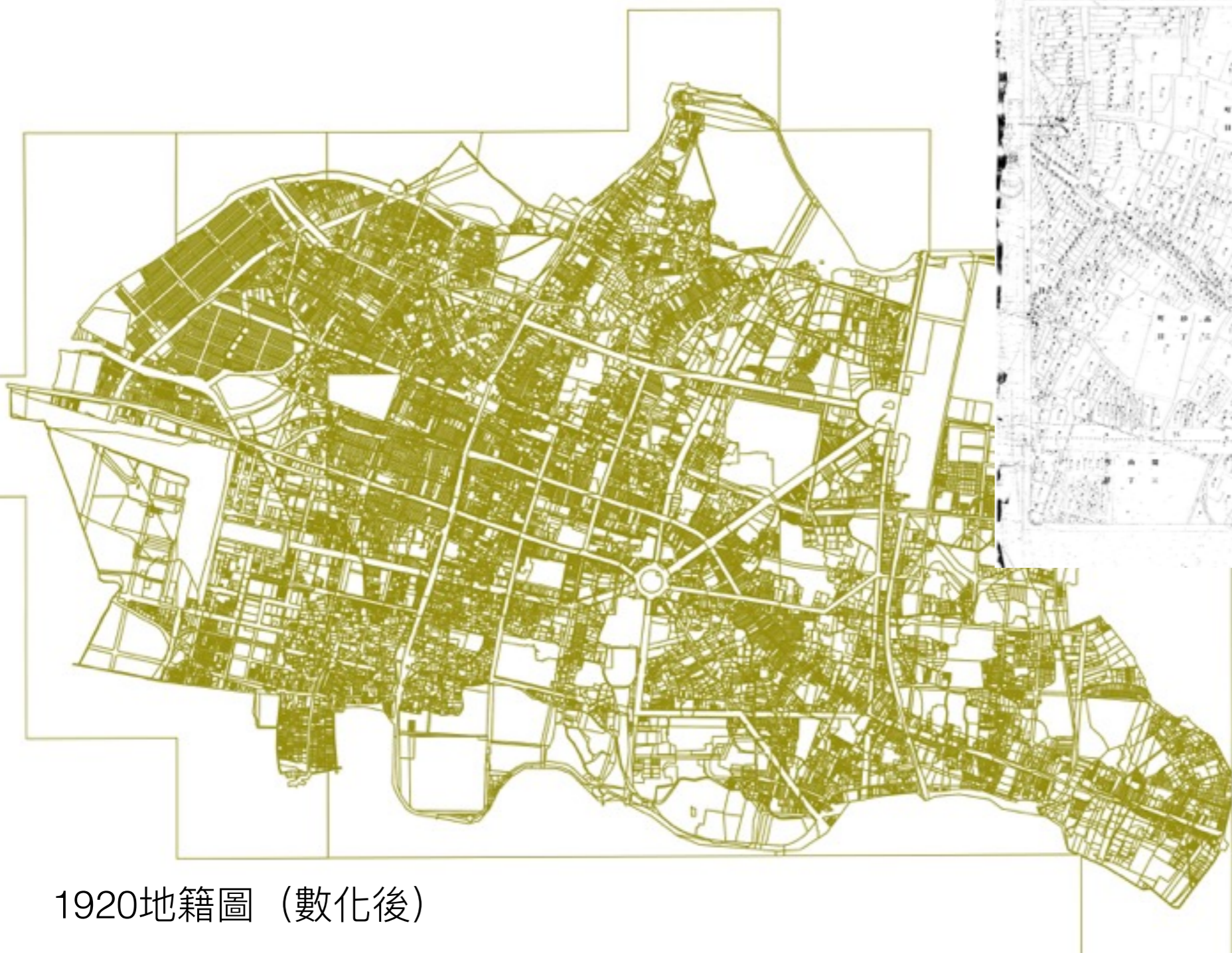
**現有資料**：《臺灣府城數位內容建置前期計畫》繪製之  
「溝」 shp.

現有資料：《臺灣府城數位內容建置前期計畫》繪製之「溝」shp.



底圖：2016台南市地籍圖（局部）  
財團法人古都保存再生文教基金會，《臺灣府城數位內容建置前期計畫》：臺南：國立臺灣歷史博物館，2000。

# 《臺灣府城數位內容建置前期計畫》繪製之「溝」shp.數化依據

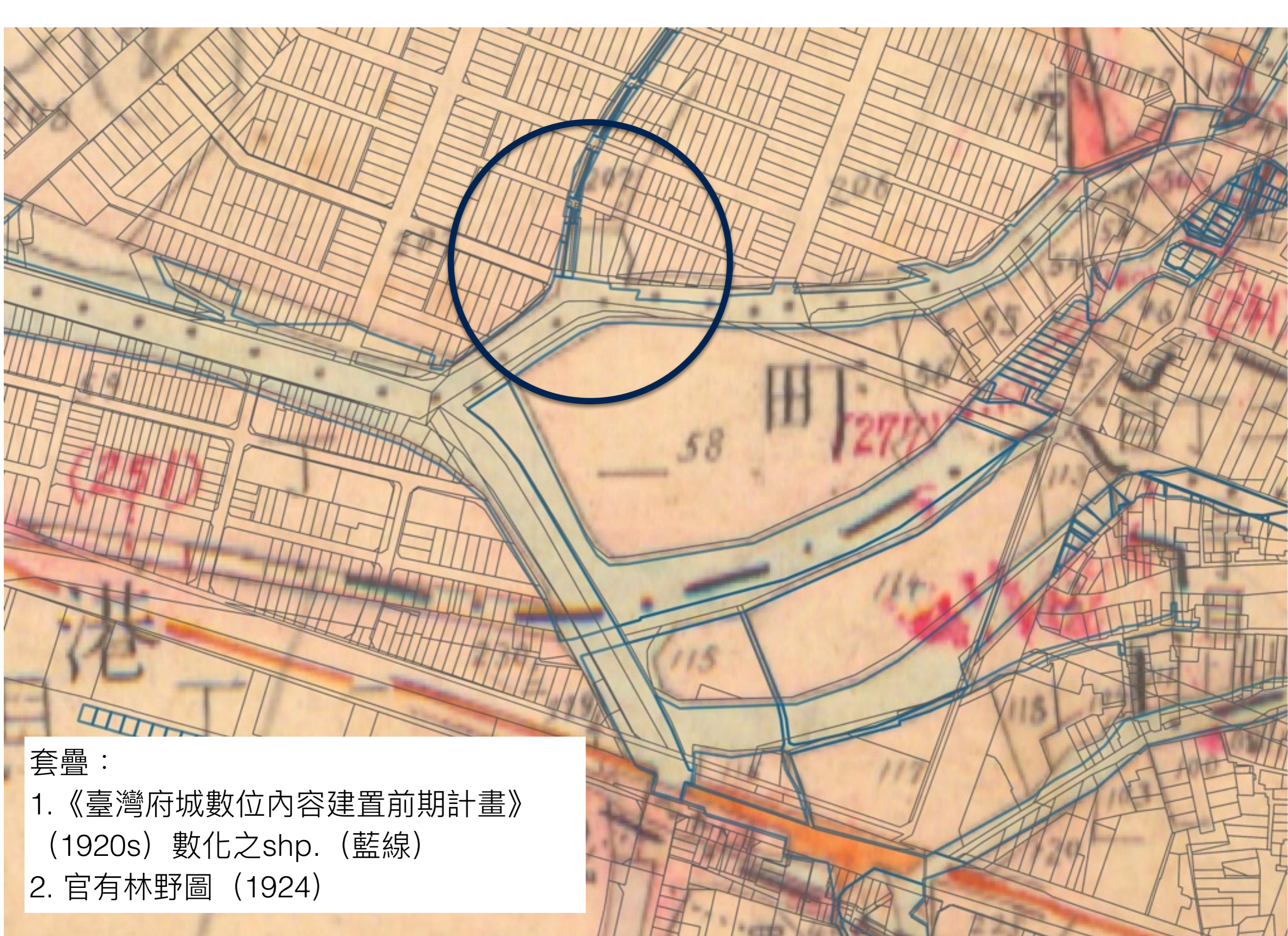


1920地籍圖（數化後）



1920藍曬地籍圖  
（數化前）

底圖：2016台南市地籍圖（局部）  
財團法人古都保存再生文教基金會，《臺灣府城數位內容建置  
前期計畫》：臺南：國立臺灣歷史博物館，2000。



套疊：

1. 《臺灣府城數位內容建置前期計畫》  
(1920s) 數化之shp. (藍線)
2. 官有林野圖 (1924)

**困難**：地籍正副圖現存於地政機關，無數化版本

**現有資料**：《臺灣府城數位內容建置前期計畫》繪製之  
「溝」shp.

**觀察**：1920年代藍曬地籍圖數化之五條港與官有林野圖有些  
許落差

## 以1924官有林野圖為繪製依據

選用理由：

- 1.以地籍為基礎（1/12000）所繪製
- 2.1920年代地籍圖以外最早以地籍為基礎標示五條港位置的地圖



數化步驟：

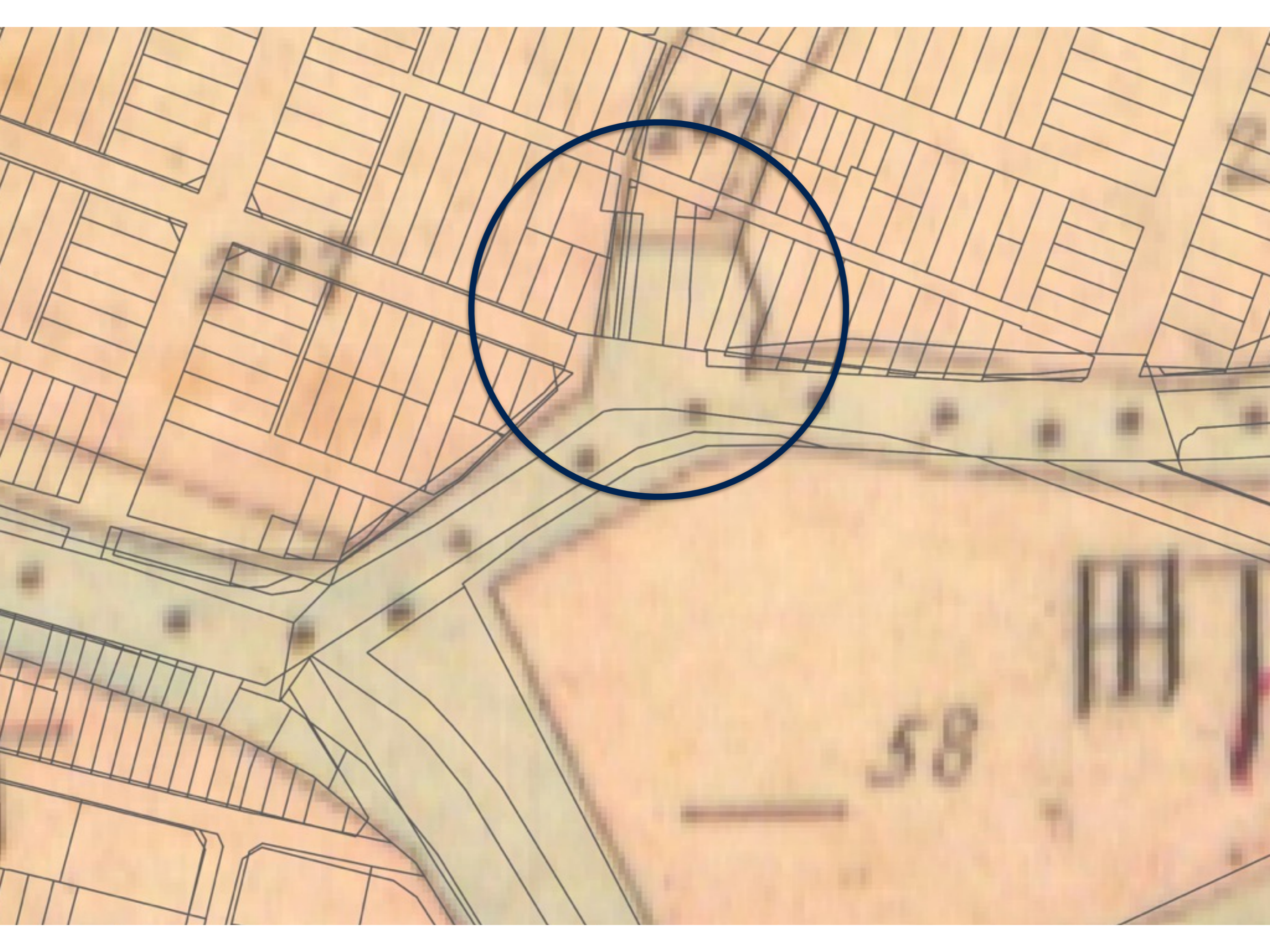
- 1.疊合「官有林野圖」與1920年代地籍圖
- 2.繪製五條港shp.
- 3.套疊回2016地籍圖





1. 疊合「官有林野圖」與1920年代地籍圖

-> 1920年代地籍圖較能反映原地籍輪廓





套疊回2016地籍圖

->解決地籍圖(1920->2016)的變遷問題



**困難**：地籍正副圖現存於地政機關，無數位化版本

**現有資料**：《臺灣府城數位內容建置前期計畫》繪製之「溝」shp.

**觀察**：1920年代藍曬地籍圖數位化之五條港與官有林野圖有些許落差

**未來解決**：

- 1.釐清兩者的落差原因
- 2.持續調閱地籍正副圖