

老街溪右岸斷面34至斷面41護岸新建工程

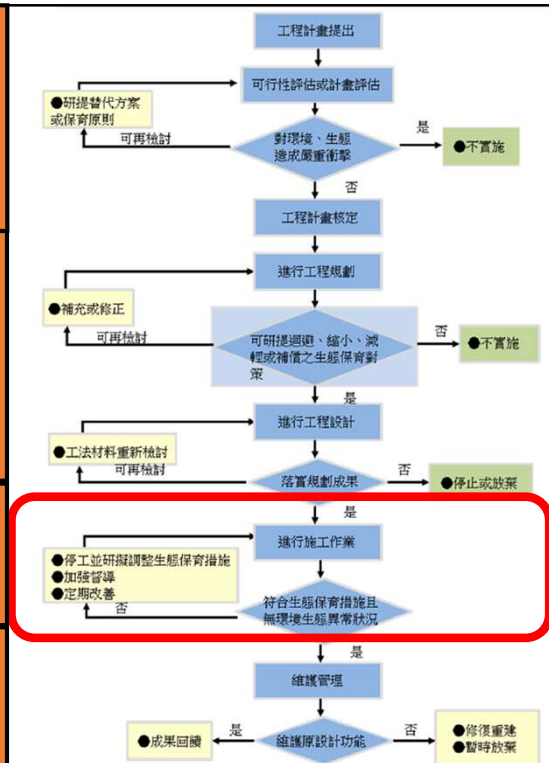
施工階段生態檢核作業
環境生態教育訓練

野聲環境生態有限公司
2023.10.27

施工階段生態檢核

- 落實前階段所擬定之生態保育對策、措施、工程方案及監測計畫，**確保生態保全對象、生態關注區域完好**及維護環境品質
- 施工前**環境保護教育訓練**計畫應含生態保育措施之宣導
- 確實**依核定之生態保育措施執行**，於施工過程中注意對生態之影響。若遇**環境生態異常**時，啟動環境生態異常狀況處理，停止施工並調整生態保育措施
- 生態保育措施執行狀況納入相關工程督導重點，完工後列入檢核項目。

提
報
階
段
規
劃
設
計
階
段
施
工
階
段
維
護
管
理

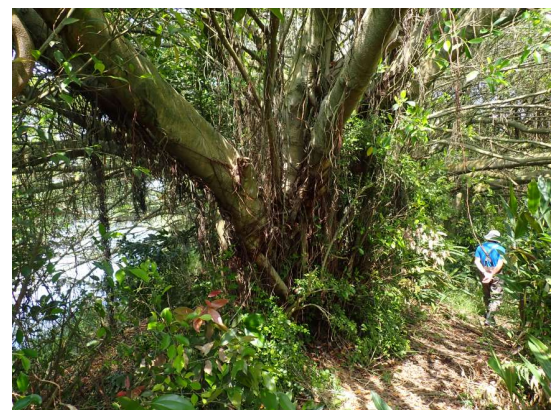


周遭環境陸域棲地概況

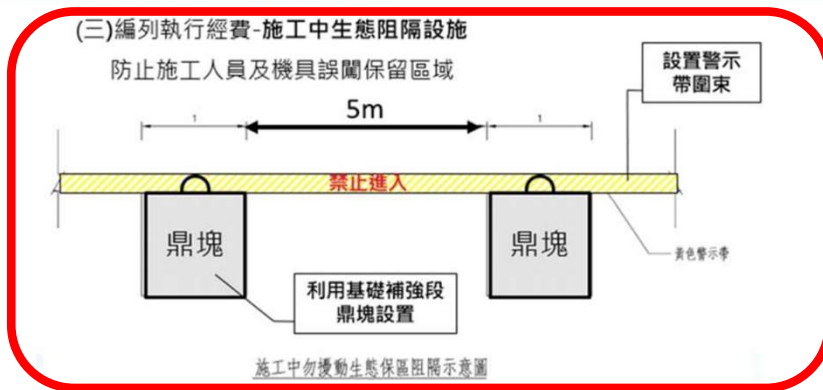


植物及濱岸森林生態保育措施建議

- 無特殊保育類物種
- 堤岸工程建議盡量縮小工程介面，維持最多面積之原濱岸森林
- 保留喬木應有適當保護及警示措施，必要時事先修剪，避免施工作業造成拉扯損傷。
- 移植喬木依相關作業規定操作，注意養護保活
- 工區內如有發現入侵外來種(銀合歡、小花蔓澤蘭等)，盡量協助清除
- 可能生態異常-表定保留植栽遭移除



項目	原審核(核對)意見	顧問公司修正情形
亞磊數研工程顧問有限公司		
1	簡報中業已提出施工階段生態友善措施之構想規劃；惟工程預算書圖中未見相關經費編列，有失設計美意，建議重新檢視更正。	已有編列施工中生態檢核費用，詳細價目表P18，項次壹.二.30及細項部分詳單價分析表P149；生態友善措施採鼎塊及警示帶，已另編列相關數量，詳數量計算表P8、單價分析表P142。
2	設計圖說中 A9-A11 及 LA4-LA6 已劃定之保護區域，建議於同一圖面，簡要說明保護範圍預計採取之保護措施，如圖面 DR22 提及之阻隔設施形式等。	已於既有樹木及次生林保留區加註採鼎塊配合警示帶圍設，詳圖 A-09-A-11。
3	設計圖說 LB04，既有次“森”林，應修正為次“生”林	已修正完成，詳圖LB-04。
4	因本案工程面積範圍較廣，植栽設計宜考量後續維管難易問題，並補充說明完工後之維管計畫，降低後續維管成本支出。	本計畫植栽考量採用原生種且低維護管理為原則，另將於後續補充維護管理計畫。
5	設計簡報提出之生態營造亮點眾多；惟缺乏系統性的陳述設計目的，建議以食物鏈或能量金字塔形式串聯整體生態系統營造規劃，並加強說明環境與在地人文特色之連結性。	感謝指教，後續將於審查簡報中展示。

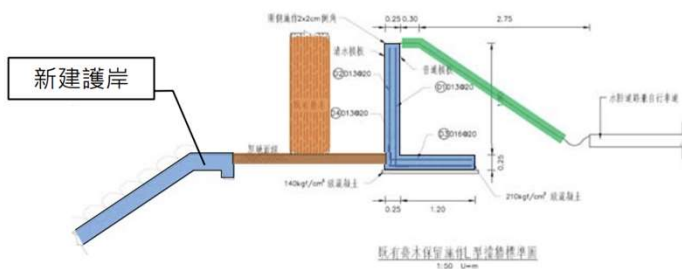


規劃設計階段附表-現場勘查紀錄表

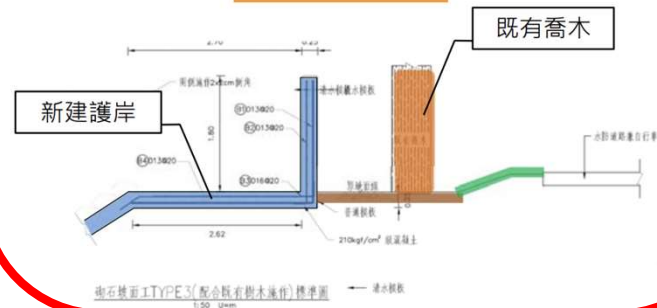
勘查日期	110/09/13
紀錄人員	陳宇翔
人員	單位/職稱
陳宇翔	亞磊數研工程顧問有限公司/生態檢核調查員
現場勘查意見	
提出人員(單位/職稱)	陳宇翔/生態檢核調查員
1.	預計工程位置植被茂盛，建議保留樹徑 60 公分以上或樹高 5 公尺以上的喬木。
2.	建議保留河道中灘地植被，維護河灘地生物棲地完工後也可幫助生態回復。
3.	建議保留河道中石灘地，石灘地可提供河濱鳥類停棲及覓食使用。
4.	工程施作護岸時建議半半施工，將溪水引流，不影響溪水水質，清楚劃定施工區域與非施工區域，非施工區域盡量別有人為擾動以提供在地生物有地方可以避難。

處理情形回覆

保留-護岸上既有喬木

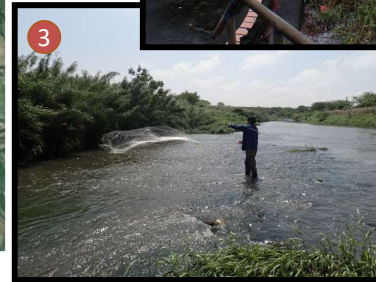
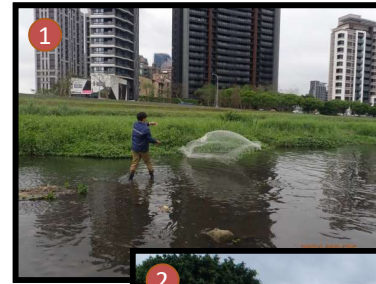


護岸形式配合調整



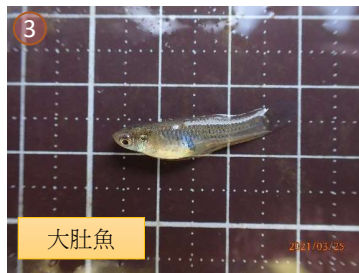
水域生態調查

- ① • 領航南橋
- ② • 五福宮北側
- ③ • 芝和路無名橋
- ④ • 大圳路芝和橋



水域生態調查成果

中文名	學名	科	外來/原生	保育等級
食蚊魚(大肚魚)	<i>Gambusia affinis</i>	花鱗科	外來	
雜交口孵非鯽(吳郭魚)	<i>Oreochromis</i> sp.	麗魚科	外來	
鋸齒米蝦	<i>Caridina serrata</i>	匙指蝦科	原生	




水域生態保育措施建議

- 水生動物多為外來耐汙物種
- 無洄游性物種，縱向連續性之改善並非最優先順序
- 盡量縮小施工界面，**保留既有河道/沙洲/礫石灘/植栽**
- 依需求設置臨時擋土/擋水/沉砂設施，維持施工期間河道連續性，減輕濁度影響。
- **可能生態異常-大量魚類死亡**



紅外線自動相機

- 紀錄中小型哺乳類及部分鳥類之種類與活動
- 架設4台紅外線自動相機
- 配合基地內既有獸徑與適合的棲地架設
-  領航南橋附近皆為開闊河灘地及社區住宅
 - ① 五福宮北側右岸
 - ② 芝和路車路橋2左岸
 - ③ 芝和路車路橋2右岸
 - ④ 中豐北路北側右岸
- 工作期間 3/24 - 5/10
- 累積工作時間2529小時
- 平均每樣點843小時。
(281-1124)



紅外線自動相機: 哺乳類

樣站	工作時間 (小時)	赤腹松鼠	白鼻心	家犬	家貓	溝鼠	鼠科	尖鼠科
LJX01	1124		1	47	13			
LJX02	281					2	21	6
LJX03	1124	2		18			1	30
LJX04	593						7	
總隻次		2	1	65	13	2	29	36
平均隻次		0.5	0.25	16.25	3.25	0.5	7.25	9



01-04-2021 00:20:53



61°16'N

26-03-2021 07:47:43



KeepGuard

25-03-2021 06:41:08

哺乳類及鳥類生態保育措施建議

- 無特殊保育類物種
- 中小型野生哺乳類活動稀少
- 流浪犬貓活動頻繁
- 嚴格管理垃圾廚餘，避免吸引流浪犬貓活動
- 白鼻心雖已調整為一般類野生動物，但注意三級保育類食蟹獐可能出沒
- 可能生態異常-保育類動物死亡

