

# 曾文溪排水十二佃疏洪箱涵 (樁號1K+600~1K+900) 新建工程併辦土石標售

## 生態檢核

國立臺南大學流域生態環境保育研究中心

報告人：楊菘羽

2022.04.12 10:36

2022年5月13日



一

生態檢核簡介

二

生態議題盤點

三

環境友善措施





# 一. 工程生態檢核簡介

## 緣起



109.04修正

108.05修正 109.11修正



# 一. 工程生態檢核簡介

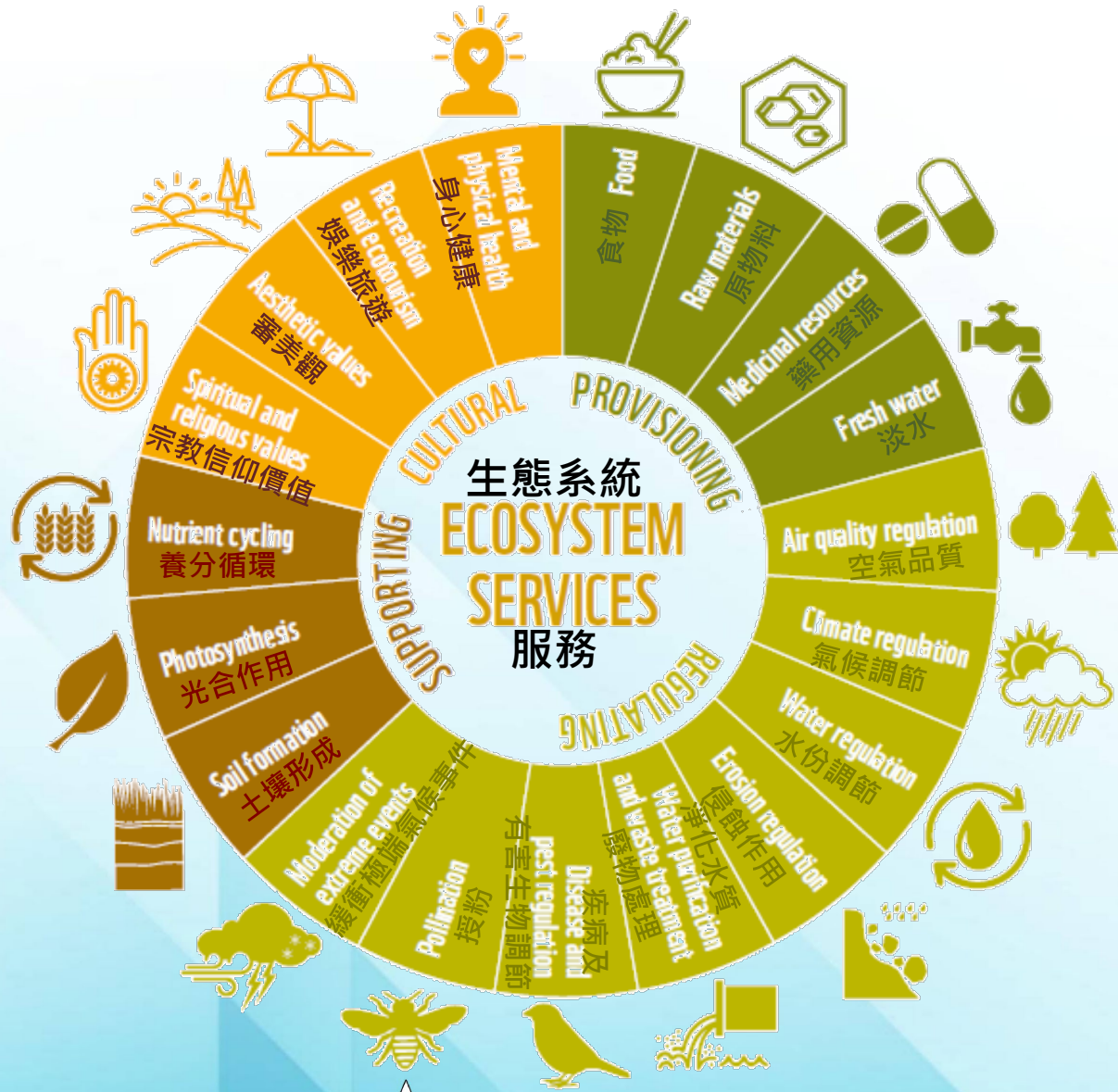
## 目的

- 降低工程對生態環境造成之負面影響

- 迴避
- 縮小
- 減輕
- 補償

- 生態系統服務

- 支持
- 調節
- 供給
- 文化



\*圖片來源：WWF, 2016. Living Planet Report: Risk and resilience in a new era.



國立臺南大學流域生態環境保育研究中心  
Center for Ecological and Environmental Conservation of Watershed

# 執行依據

- 行政院公共工程委員會「公共工程生態檢核注意事項」

1. 106.4.11行政院部會協商會議，達成公共工程落實生態檢核機制之共識
2. 106.4.25工程技字第10600124400號函公告「公共工程生態檢核機制」
3. 108.5.10工程技字第1080200380號函修正名稱
4. 109.11.2工程技字第1090201171號函修正部分規定
  - 中央政府各機關辦理**新建公共工程**或地方政府辦理受中央補助經費逾50%之**新建公共工程**時，**需辦理生態檢核作業**
  - 中央目的事業主管機關依工程規模及性質，得訂定**符合機關工程特性之生態檢核機制**；另經其認定可簡化生態檢核作業時，得合併辦理不同階段之檢核作業
5. 110.10.6工程技字第1100201192號函修正部分規定
  - **強化生態資料蒐集、調查、評析原則**，增列指認生態保全對象、物種補充調查、擬定保育措施及監測等工作，並具體說明生態檢核各階段工作重點





## 一. 工程生態檢核簡介

# 執行依據(施工廠商)

- 「施工補充說明書-附件6經濟部水利署工程廠商施工階段生態檢核作業補充說明」



水利法規查詢系統

首頁 > 行政規則 > 工程事務類 > 契約及相關附錄

契約及相關附錄

RSS

名稱	發文日期
施工補充說明書附件目錄	民國106年07月28日
-附件1 經濟部水利署暨所屬機關工程施工進度控管注意事項	民國109年06月12日
-附件2 公共工程汛期工地防災減災作業要點	民國109年02月19日
-附件3 經濟部水利署及所屬機關植栽驗收及養護規定	民國102年07月09日
-附件4 經濟部水利署水工機械或機電工程操作、維護資料及訓練規定	民國100年11月22日
-附件5 公共工程趕工實施要點	民國106年07月28日
<b>附件6經濟部水利署工程廠商施工階段生態檢核作業補充說明</b>	民國109年10月29日
搶險(修)工程開口合約契約書	民國109年06月01日
構造物維修改善工程開口合約範本	民國109年06月20日
經濟部水利署及所屬機關搶險(修)工程開口契約附錄	民國104年10月30日
經濟部水利署暨所屬機關辦理(河道治理、河道疏濬、水庫疏濬)土石標售契約書(工程併辦土石標售專用)	民國100年06月28日

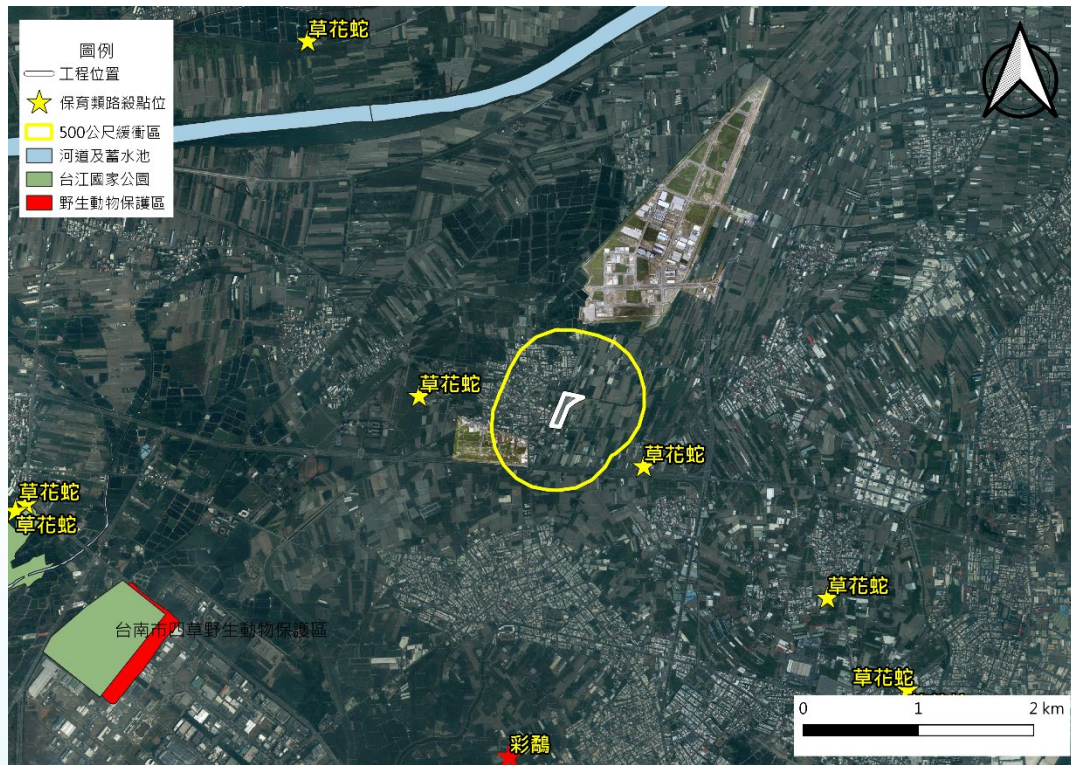
六、罰則：

廠商違反第四點規定，可歸責於廠商者，應依下列規定對廠商辦理懲罰性違約金事宜：

項目	違反規定事項	扣點數
生態保育措施	廠商未辦理施工人員及生態背景人員現場勘查，確認生態保全對象位置。	2
	廠商未依據規劃設計階段之關注物種分布圖，標註保育類動物、稀有植物、指標物種或老樹等。(或未依據現場勘查結果，補充標註或修正生態關注物種分布情形。)	1
	廠商未辦理環境生態保育教育訓練，或未將「生態保育措施」納入宣導。	1
	廠商未確實依施工計畫之生態保育措施執行。	1或2
	廠商未落實填寫「生態保育措施自主檢查表」。	1或2

- 懲罰性違約金金額，除契約另有規定外，依據契約條文第22條第9款規定辦理。
- 本罰款標準為契約之一部分，得由工程施工查核小組、工程督導小組、主辦機關、監造單位等相關人員辦理扣點罰款。

## 二、生態議題盤點



重要棲地及生態敏感區	涉及
文化資產保存法:自然保留區	否
國家公園法:國家公園	否
野生動物保育法:野生動物保護區	否
野生動物保育法:野生動物重要棲息環境	否
森林法:保安林	否
森林法:國有林自然保護區	否
濕地保育法:國家重要濕地(國際級或國家級)	否
濕地保育法:國家重要濕地(地方級)	否
IBA重要野鳥棲地	否
已知關注物種	環頸雉(II)、八哥(II) 燕鴿(III)、草花蛇(III)
已知關注團體	暫無



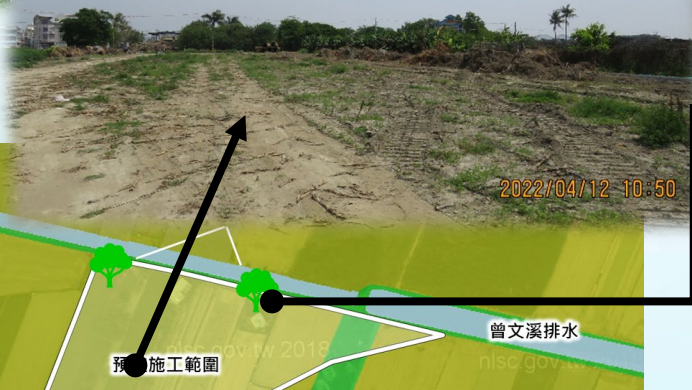


# 三、環境友善措施

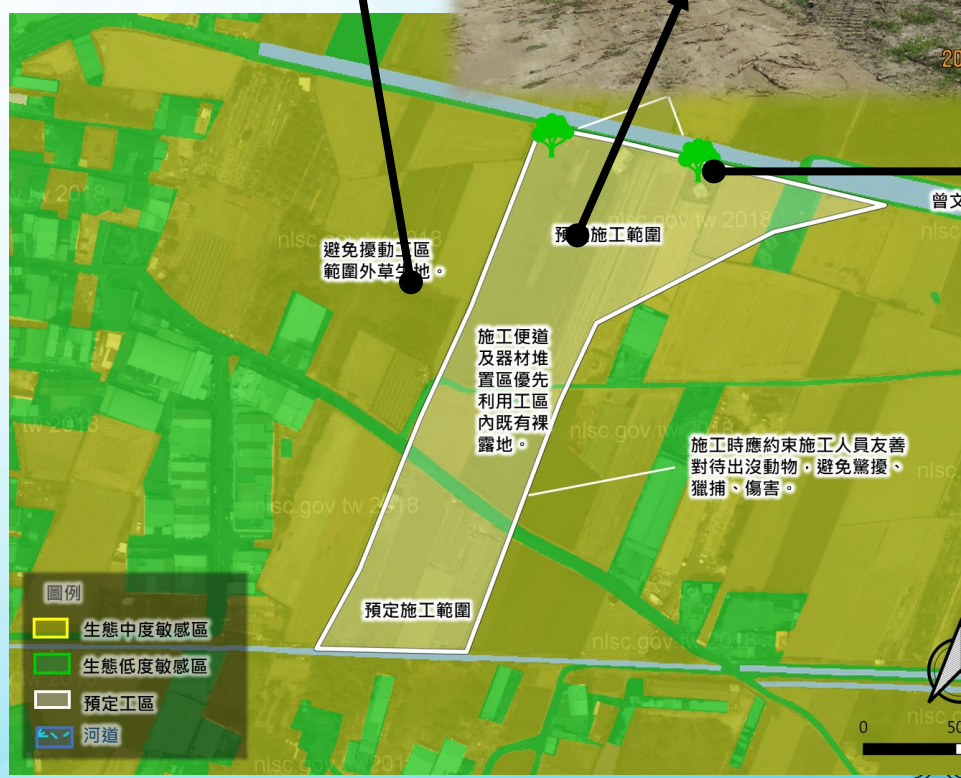
避免擾動工區外草生地(迴避)



便道及堆置場所優先利用工區內裸露地 (減輕)



移植樹木(補償)



### 曾文溪排水十二個疏洪箱涵(第1、6、11箱)新建工程併辦生態檢核施工階段自主檢查表

表號：\_\_\_\_\_ 檢查日期：\_\_\_\_\_

施工進度：\_\_\_\_\_ 預定完工日期：\_\_\_\_\_

項目	項次	檢核項目	執行結果		執行狀況陳述
			已執行	未執行	
生態安全影響	1	移植工區北側茄冬樹與小葉欖仁樹。			
生態友善措施	1	施工期間施工便道及器材堆置區優先利用既有裸露地。			
	2	施工時避免擾動工區範圍外之草生地。			
	3	約束施工人員友善對待工區出沒動物，勿驚擾、獵捕、傷害。			

備註：表格內標有紅色印痕者為項目主辦單位，以紅字執行狀況或工區生態現況陳述。

施工廠商  
單位：岡山營造有限公司 姓名：\_\_\_\_\_

監造單位  
單位：黎明工程顧問股份有限公司 姓名：\_\_\_\_\_

1. 移植工區北側茄冬樹與小葉欖仁樹。 [口施工中心完工後]



日期：111/4/12 拍攝  
說明：工區東北側茄冬及小葉欖仁。

2. 施工時 [口施工中心完工後]



日期：111/4/12 拍攝  
說明：工區西北側茄冬。



簡報結束，感謝聆聽！

