

曾文溪排水十二佃疏洪箱涵
(樁號 1K+600~1K+900)
新建工程併辦土石標售

112 年度 06 月份
生態檢核表



主辦機關：經濟部水利署第六河川局

監造單位：黎明工程顧問股份有限公司

承攬廠商：岡山營造有限公司

中 華 民 國 1 1 2 年 0 7 月

曾文溪排水十二佃疏洪箱涵(樁號 1K+600~1K+900)

新建工程併辦土石標售

生態檢核施工階段自主檢查表

表 號：JWS-17

檢查日期：112.06.30

施工進度：83.924 %

預定完工日期：113.01.09

項目	項次	檢查項目	執行結果			執行狀況陳述
			已執行	未執行	非執行期間	
生態保全對象	1	移植工區北側茄苳樹與小葉欖仁樹。	✓			樹木已全數移植完成
	2	生態檢核調查發現	✓			1K+877、950處皆有發現鳥類棲息
生態友善措施	1	施工期間施工便道及器材堆置區優先利用既有裸露地。	✓			施工便道及施工器具皆優先使用裸露地表
	2	施作時避免擾動工區範圍外之草生地。	✓			無擾動工區範圍外之草生地
	3	約束施工人員友善對待工區出沒動物，勿傷害、獵捕、驚嚇。	✓			施工人員對待工區出沒動物，無獵捕、驚嚇
	4	施工中避免泥沙進入河道，減少機具擾動水體底質並設置排擋水設施或靜水池。	✓			進入河道之水體，無機具擾動水體並設置排擋水設施或靜水池
備註：檢查項目請附上照片，以記錄執行狀況及工區生態環境變化						

施工廠商：岡山營造有限公司

單位職稱：工地主任 陳子平

姓名(簽章)：

監造單位：黎明工程股份有限公司

單位職稱：黎明工程 楊智吉

姓名(簽章)：

生態檢核施工階段照片及說明

1. 移植工區北側茄冬大樹與小葉欖仁樹

[施工前]



日期：111/4/12 拍攝

說明：工區東北側原有茄冬樹及小葉欖仁

[■ 施工中 □ 完工後]



日期：112.06.30

說明：已於111.08.05移植至水月公園

[施工前]



日期：111/4/12 拍攝

說明：工區西北側茄冬樹。

[■ 施工中 □ 完工後]



日期：112.06.30

說明：已於111.12.10進行移植至屏東縣九如鄉

2. 施工期間施工便道及器材堆置區優先利用既有裸露地。

[施工前]



日期：111/4/12

說明：施工便道及器材堆置區優先利用既有裸地

[■ 施工中 □ 完工後]



日期：112.06.30

說明：施工便道及器材堆置區優先利用既有裸地

3. 施工時避免工區外大面積草生地擾動

[施工前]



日期：111/4/12 拍攝

說明：施工時避免工區外大面積草生地擾動

[■ 施工中 □ 完工後]



日期：112.06.30

說明：除施工道路外保留原地面植被

4. 約束施工人員友善對待工區出沒動物，勿傷害、獵捕、驚嚇。

[施工前]

預定工區範圍為多種保育類動物出現潛在棲地，施工時應善待工區內出沒動物。

[■ 施工中 □ 完工後]



日期：112.06.30

說明：施工時應善待工區內出沒動物

5. 生態檢核調查發現



日期：112.06.30

說明：於1K+890 發現家八哥

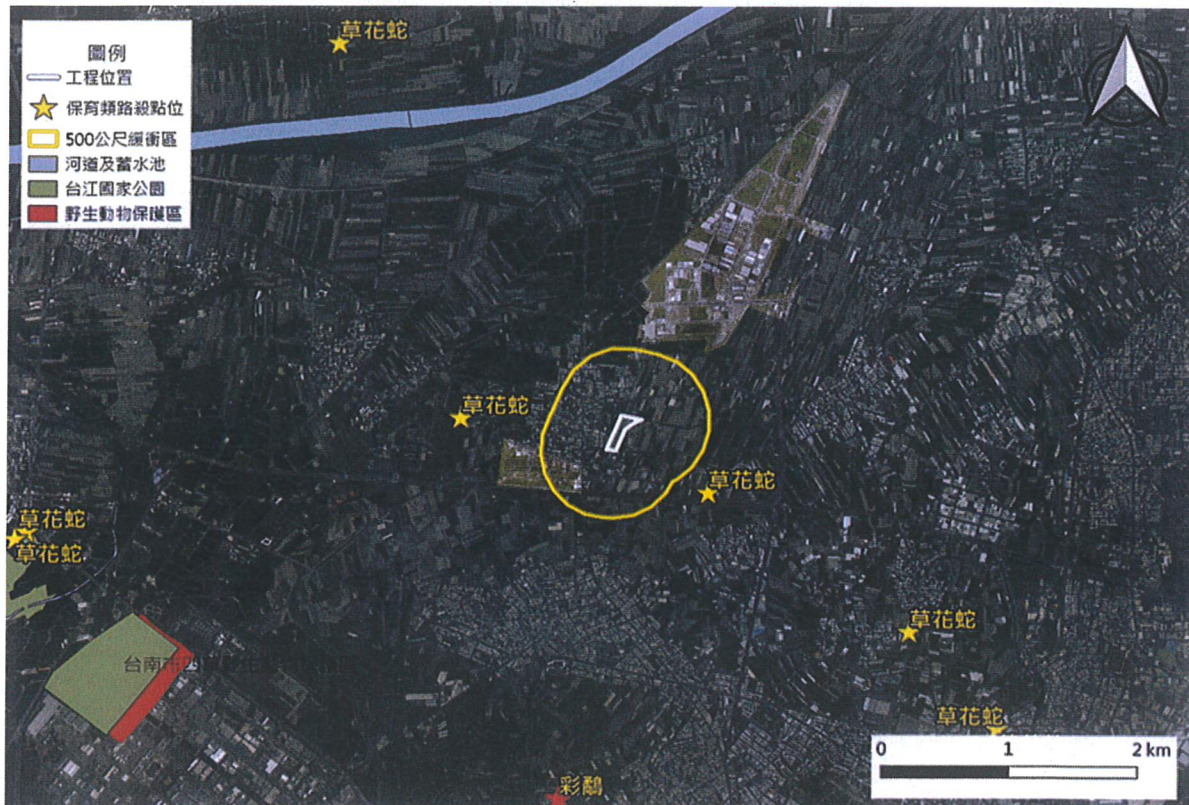


日期：112.06.30

說明：於1K+850 麻雀

曾文溪排水十二佃疏洪箱涵(樁號 1K+600~1K+900)

新建工程併辦土石標售



大尺度工程生態情報圖



小尺度生態關注區域圖

附錄一：現場勘查動植物名錄

1. 鳥類名錄

中文科名	科名	中文名	學名	原生別	特有性	保育等級	紅皮書等級	季節及稀有度
扇尾鶯科	Cisticolidae	灰頭鷓鴣	<i>Prinia flaviventris sonitans</i>	原生種				留、普
扇尾鶯科	Cisticolidae	褐頭鷓鴣	<i>Prinia inornata flavirostris</i>	原生種	特有亞種			留、普
鳩鴿科	Columbidae	珠頸斑鳩	<i>Streptopelia chinensis chinensis</i>	原生種				留、普
鳩鴿科	Columbidae	紅鳩	<i>Streptopelia tranquebarica humili</i>	原生種				留、普
鴉科	Corvidae	樹鵲	<i>Dendrocitta formosae formosae</i>	原生種	特有亞種			留、普
鴉科	Corvidae	喜鵲	<i>Pica serica</i>	外來種				引進種、普
梅花雀科	Estrildidae	斑文鳥	<i>Lonchura punctulata topela</i>	原生種				留、普
燕科	Hirundinidae	赤腰燕	<i>Cecropis striolata striolata</i>	原生種				留、普
燕科	Hirundinidae	洋燕	<i>Hirundo tahitica namiyei</i>	原生種				留、普
燕科	Hirundinidae	棕沙燕	<i>Riparia chinensis chinensis</i>	原生種				留、普
麻雀科	Passeridae	麻雀	<i>Passer montanus saturatus</i>	原生種				留、普
鶇科	Pycnonotidae	白頭翁	<i>Pycnonotus sinensis formosae</i>	原生種	特有亞種			留、普
椋鳥科	Sturnidae	白尾八哥	<i>Acridotheres javanicus</i>	外來種				引進種、普
椋鳥科	Sturnidae	家八哥	<i>Acridotheres tristis tristis</i>	外來種				引進種、普
椋鳥科	Sturnidae	灰頭椋鳥	<i>Sturnia malabarica</i>	外來種				引進種、不普

註：

- 鳥類名錄、特有性、季節及稀有度等係主要參採自台灣鳥類名錄(中華民國野鳥學會鳥類紀錄委員會，2020)，相關辨識亦參考台灣野鳥圖鑑(王嘉雄等，1991)、台灣野鳥手繪圖鑑(蕭木吉等，2014)、2008 灣物種多樣性II物種名錄(邵廣昭等，2008)。
- 保育等級依據行政院農業委員會於中華民國108年1月9日農林務字第1071702243A號公告。
I為瀕臨絕種之第一級保育類(Endangered Species)
II為珍貴稀有之第二級保育類(Rare and Valuable Species)
III為其他應予保育之第三級保育類(Other Conservation-Deserving Wildlife)

2. 蝴蝶名錄

中文科名	科名	中文名	學名	原生別	特有性	保育等級	紅皮書等級
粉蝶科	Pieridae	紋白蝶	<i>Pieris rapae crucivora</i>	外來種			
粉蝶科	Pieridae	荷氏黃蝶	<i>Eurema hecabe</i>	原生種			
蛺蝶科	Nymphalidae	幻蛺蝶	<i>Hypolimnas bolina</i> Kezia	原生種			

註：

名錄製作係依據臺灣物種名錄(<https://taibnet.sinica.edu.tw/>)。

3. 植物名錄

科名	中文科名	學名	中文名	植物型態	原生類別
Amaranthaceae	莧科	<i>Amaranthus viridis</i> L.	野莧菜	草本	歸化
Amaranthaceae	莧科	<i>Chenopodium serotinum</i> L.	小葉藜	草本	原生
Anacardiaceae	漆樹科	<i>Mangifera indica</i> L.	檬果(芒果)	木本	栽培
Anacardiaceae	漆樹科	<i>Schinus terebinthifolia</i> Raddi	巴西胡椒木	木本	歸化
Asteraceae	菊科	<i>Bidens alba</i> var. <i>radiata</i> (Sch. Bip.) R.E. Ballard ex Melchert	大花咸豐草	草本	歸化
Asteraceae	菊科	<i>Eclipta prostrata</i> (L.) L.	鱧腸	草本	原生
Asteraceae	菊科	<i>Gnaphalium pensylvanicum</i> Willd.	匙葉鼠麴草	草本	歸化
Asteraceae	菊科	<i>Tridax procumbens</i> L.	長柄菊	草本	歸化
Cleomaceae	白花菜科	<i>Cleome rutidosperma</i> DC.	平伏莖白花菜	草本	歸化
Combretaceae	使君子科	<i>Terminalia mantaly</i> H. Perrier	小葉欖仁	木本	栽培
Convolvulaceae	旋花科	<i>Ipomoea batatas</i> (L.) Lam.	甘藷	草本	歸化
Convolvulaceae	旋花科	<i>Ipomoea obscura</i> (L.) Ker Gawl.	野牽牛	藤本	原生

科名	中文科名	學名	中文名	植物型態	原生類別
Euphorbiaceae	大戟科	<i>Euphorbia hirta</i> L.	大飛揚草	草本	歸化
Euphorbiaceae	大戟科	<i>Euphorbia prostrata</i> Aiton	伏生大戟	草本	原生
Euphorbiaceae	大戟科	<i>Euphorbia serpens</i> Kunth	匍根大戟	草本	歸化
Euphorbiaceae	大戟科	<i>Macaranga tanarius</i> (L.) Müll. Arg.	血桐	木本	原生
Euphorbiaceae	大戟科	<i>Melanolepis multiglandulosa</i> (Reinw. ex Blume) Rchb.f. & Zoll.	蟲屎	木本	原生
Fabaceae	豆科	<i>Sesbania cannabina</i> (Retz.) Poir.	田菁	草本	歸化
Malvaceae	錦葵科	<i>Malvastrum coromandelianum</i> (L.) Garcke	賽葵	草本	歸化
Moraceae	桑科	<i>Broussonetia papyrifera</i> (L.) L'Hér. ex Vent.	構樹	木本	原生
Oxalidaceae	酢漿草科	<i>Oxalis corniculata</i> L.	酢漿草	草本	原生
Passifloraceae	西番蓮科	<i>Passiflora foetida</i> var. <i>hispida</i> (DC. ex Triana & Planch.) Killip	毛西番蓮	藤本	歸化
Phyllanthaceae	葉下珠科	<i>Bischofia javanica</i> Blume	茄冬	木本	原生
Phyllanthaceae	葉下珠科	<i>Phyllanthus multiflorus</i> Poir.	多花油柑	灌木	原生
Phyllanthaceae	葉下珠科	<i>Phyllanthus urinaria</i> L.	葉下珠	草本	原生
Portulacaceae	馬齒莧科	<i>Portulaca oleracea</i> L.	馬齒莧	草本	原生
Rubiaceae	茜草科	<i>Hedyotis corymbosa</i> (L.) Lam.	繖花龍吐珠	草本	原生
Sapindaceae	無患子科	<i>Euphoria longana</i> Lam.	龍眼	木本	栽培
Solanaceae	茄科	<i>Lycopersicon esculentum</i> Mill.	番茄	草本	栽培
Solanaceae	茄科	<i>Solanum americanum</i> Mill.	光果龍葵	草本	歸化
Musaceae	芭蕉科	<i>Musa sapientum</i> L.	香蕉	草本	栽培
Poaceae	禾本科	<i>Chloris barbata</i> Sw.	孟仁草	草本	原生

科名	中文科名	學名	中文名	植物型態	原生類別
Poaceae	禾本科	<i>Cynodon dactylon</i> (L.) Pers.	狗牙根	草本	原生
Poaceae	禾本科	<i>Eleusine indica</i> (L.) Gaertn.	牛筋草	草本	原生
Poaceae	禾本科	<i>Eragrostis tenella</i> (L.) P. Beauv. ex Roem. & Schult.	鯽魚草	草本	原生
Poaceae	禾本科	<i>Leptochloa chinensis</i> (L.) Nees	千金子	草本	原生
Poaceae	禾本科	<i>Megathyrsus maximus</i> (Jacq.) B.K.Simon & S.W.L.Jacobs	大黍	草本	歸化
Poaceae	禾本科	<i>Melinis repens</i> (Willd.) Zizka	紅毛草	草本	歸化
Poaceae	禾本科	<i>Phragmites australis</i> (Cav.) Trin. ex Steud.	蘆葦	草本	原生
Poaceae	禾本科	<i>Setaria viridis</i> (L.) P. Beauv.	狗尾草	草本	原生
Poaceae	禾本科	<i>Zea mays</i> L.	玉米	草本	歸化

註：

1. 國家紅皮書類別(行政院農業委員會特有生物研究保育中心2017版)：NCR國家極危、NEN國家瀕危、NVU國家易危、NNT國家接近受脅。
2. 全球紅皮書類別(IUCN 2019/3版)：CR (Critically Endangered)嚴重瀕臨絕滅極危、EN (Endangered)瀕臨絕滅、VU (Vulnerable)易危、NT (Near Threatened)接近受脅。

生態勘查結果

1. 水陸域動物勘查

本團隊生態勘查日期為 111/4/12，陸域生態勘查主要以穿越線法於工區範圍內，以雙筒望遠鏡觀察所目擊或聽見之物種。調查結果共記錄鳥類 15 種(詳附錄一)，其中有 3 種為特有亞種，包含褐頭鷓鴣、樹鵲及白頭翁；蝶類則有記錄到 3 種(詳附錄一)，為原生種荷氏黃蝶、幻蛺蝶及外來種紋白蝶，記錄到的物種主要皆為一般田野間常見物種，無記錄到保育類。另外本團隊在工區北側曾文溪排水以撈網及目視法進行水域生態調查，排水內水體混濁，無調查到水域生物。

2. 陸域植物調查

本團隊於 111/4/12 進行植物生態勘查，共記錄 41 種植物，未記錄到特有種(詳附錄一)。工區範圍主要為農地，多數區域現勘時已無耕作行為，僅部分區域仍有栽植作物，主要種植玉米、番茄、香蕉等。工區整體植被覆蓋度不高，大多為農地停耕後自然生長之外來草本植物，如野萵、光果龍葵、大花咸豐草、長柄菊等。另外工區北側曾文溪排水堤岸上有強勢外來種巴西胡椒木生長，建議工程施作時若可則進行移除，以避免巴西胡椒木拓殖。

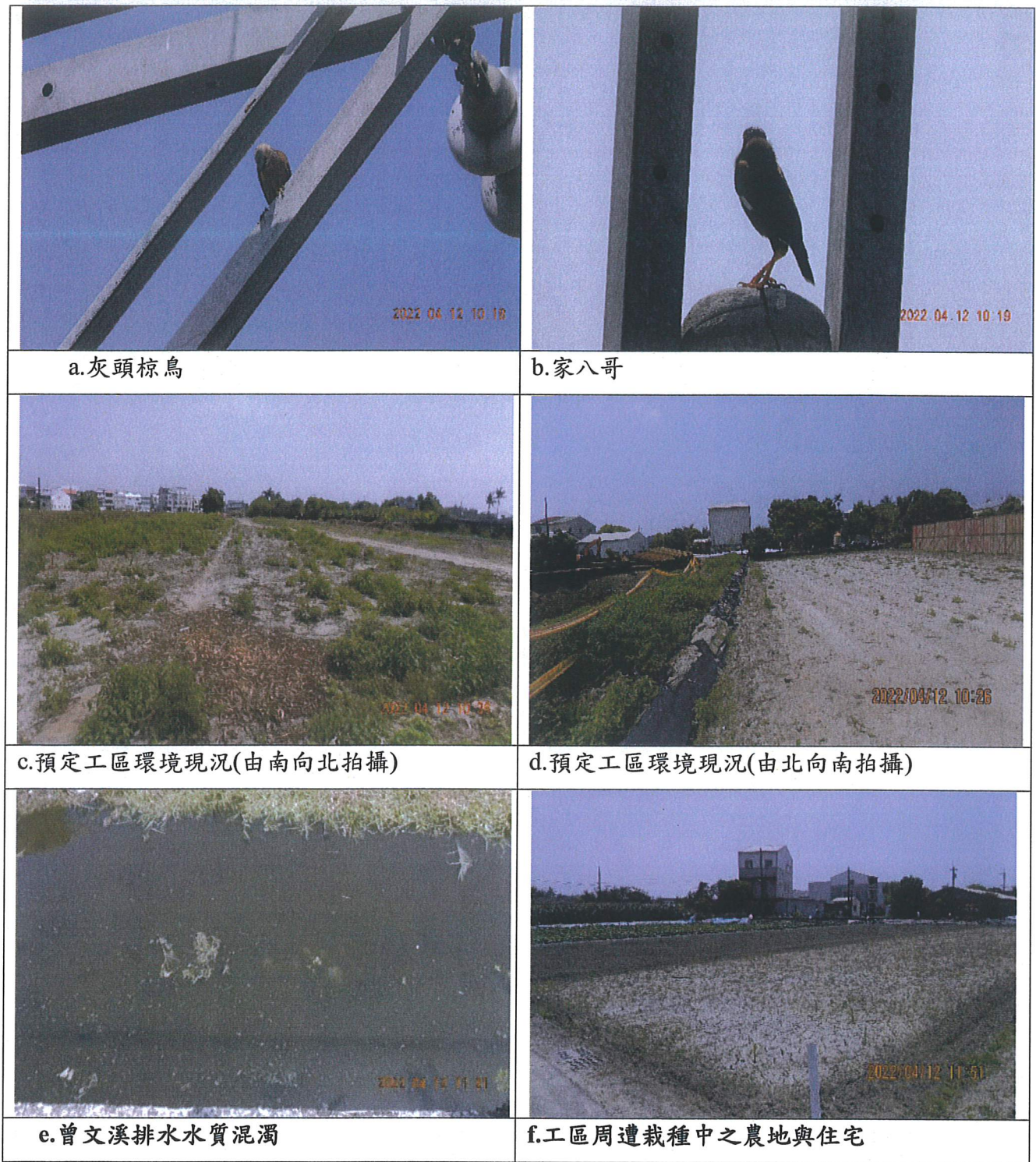


圖 1、曾文溪排水十二佃疏洪箱涵(樁號 1K+600~1K+900)新建工程併辦土石標售工程現場勘查狀況

