

# 旗津等漁港水環境景觀改造計畫起 重及休閒設施工程

## 漁業署工程督導簡報



# 工程概要

契約金額

566,0000元

工程內容

旗津漁港：吊筏機1座，鋼結構31噸  
漁服中心：籃球場1座，球場面積為1,179m<sup>2</sup>

履約期限

契約工期150日曆天，於109年3月3日開工  
預定109年7月30日竣工

施工進度

截至109年6月3日止，預定55.706%，實際進度  
59.775%，超前4.069%

施工現況

吊筏機：已完成加工組立26.8噸，分項完成率56.20%  
籃球場：已完成地坪澆置、粉光，分項完成率64.67%





# 籃球場基地環境說明

- 第一類漁港，大型漁船進出停靠補給，鄰近之漁工眾多
- 既有之港區及漁服中心內皆無相關可提供休憩運動之場所
- 周邊環境缺少整體美觀性

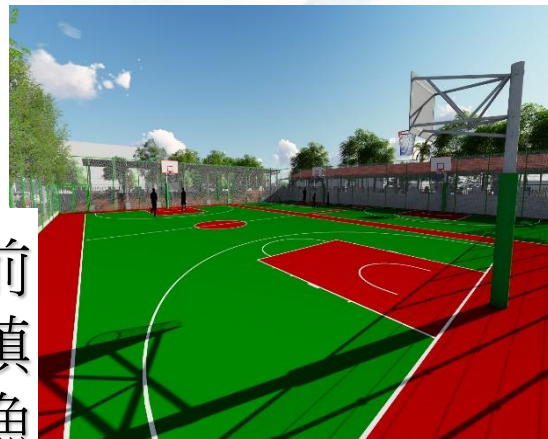
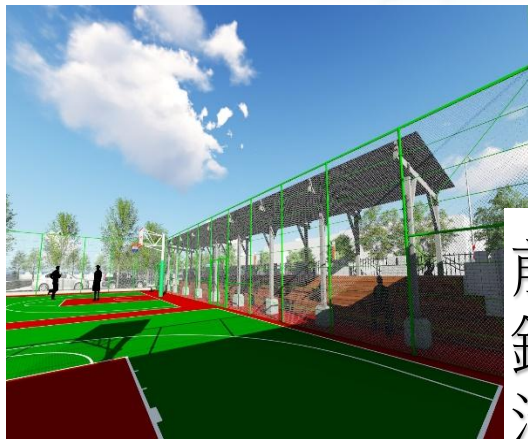


前鎮漁服中心

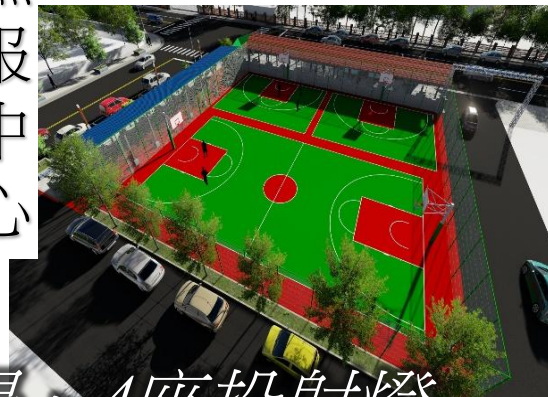
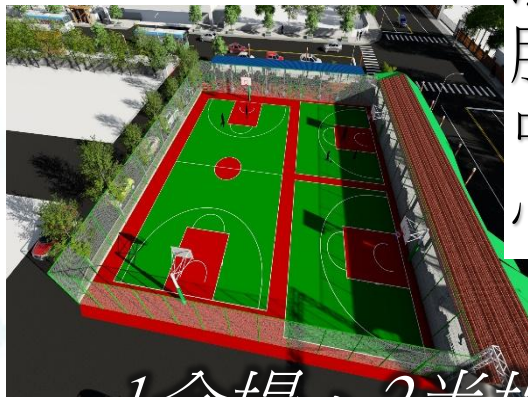




# 休憩設施規劃構想



前鎮漁服中心



1全場、2半場、4座投射燈



- 提供漁工良好休憩設施環境

- 增強周邊整體景觀之視覺性，擁有美觀及遮蔭效果良好之角度，提高漁港的觀光休憩之意象

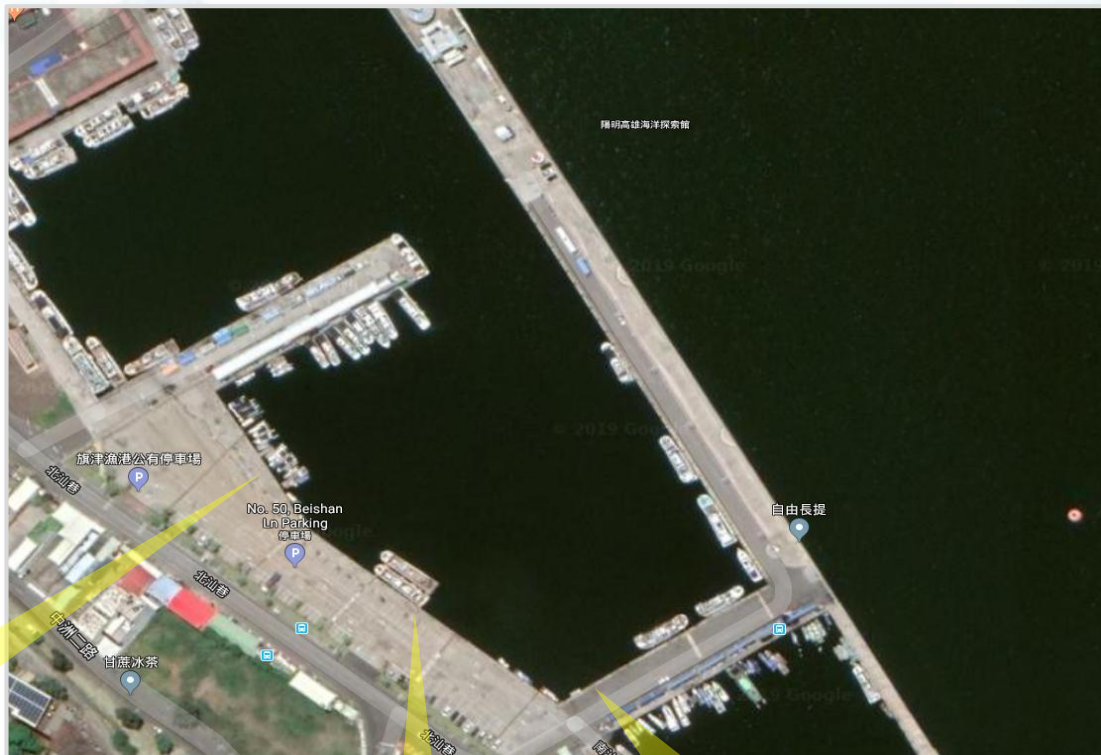






# 吊筏機及船架設施

- 位於高雄港左側，鄰近海洋探索館及大汕頭泊區
- 漁民作業船筏常有上架維護之需要
- 周邊之漁港皆無船舶維護上岸處

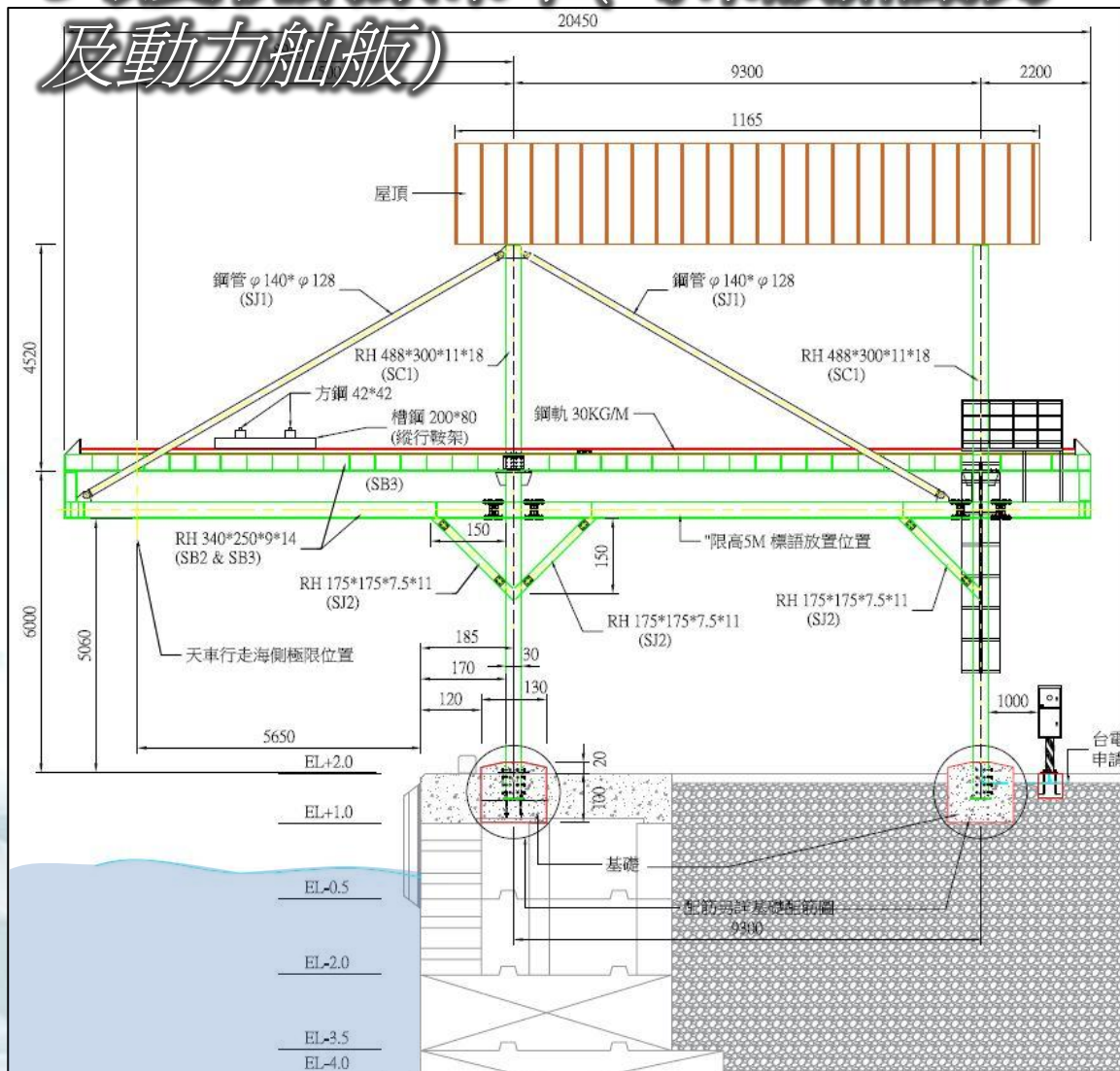






# 吊筏機斷面示意

## 3噸雙軌鋼索吊車(可吊放無動力及動力舢舨)



吊筏機示意







## **5.** 主要工項及施作概況





# 主要施作工項

本工程於109.03.03開工至109.06.03日止，累計93日曆天目前已完成工項如下表

項次	工程項目	數量	執行情形
1	鋼結構，RH型鋼加工	31,021kg	完成26,850kg
2	3噸雙軌吊車	1組	-
3	船架台車	2台	完成2台
4	電氣工程	-	-
5	球場基地夯實	1,179m <sup>2</sup>	完成1,179m <sup>2</sup>
6	球場基地坪澆置	1,179m <sup>2</sup>	完成1,179m <sup>2</sup>
7	運動及休憩設施	-	備料中
8	既有喬木移植	16株	完成16株

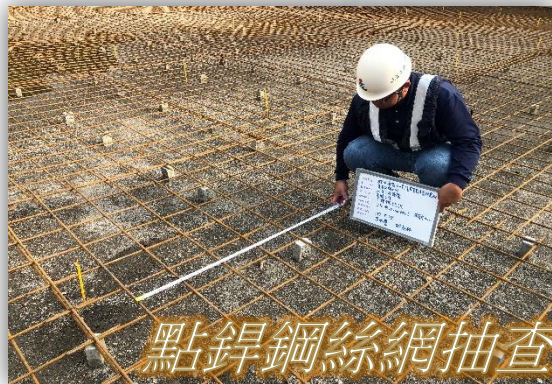


# 籃球場施作概況(1/2)





# 籃球場施作概況(2/2)



點錐鋼絲網抽查



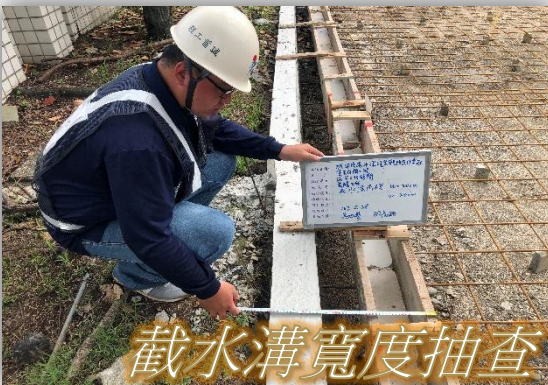
保護層抽查



地坪厚度抽查



地坪高程抽查



截水溝寬度抽查



底層灑水濕潤



地坪混凝土澆置



坍度、氯離子檢測

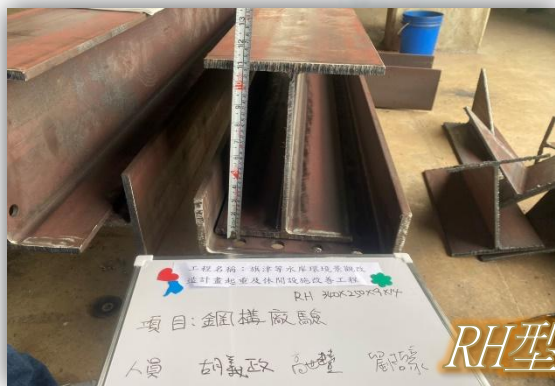


整體粉光





# 吊筏機施作概況



RH型鋼材料進場檢驗



RH型鋼銲接組立



RH型鋼組立抽查



2020/05/13



銲道腳長抽查

2020/05/13



2020/05/13



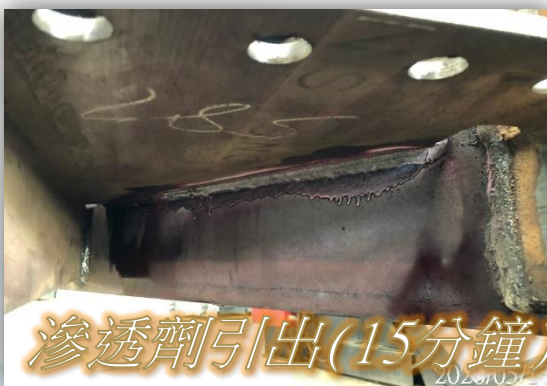
銲道液滲檢測(清潔)

2020/05/13



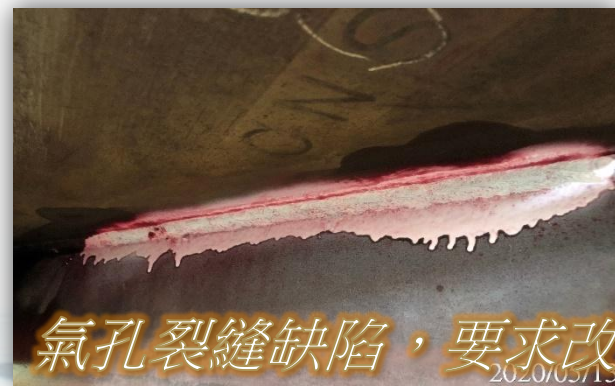
滲透劑引入(15分鐘)

2020/05/13



滲透劑引出(15分鐘)

2020/05/13



氣孔裂縫缺陷，要求改善

2020/05/13