

# 【大湖口溪南勢阿丹堤段改善工程(五期)併辦土石標售】-生態保育措施自主檢查表

工程進度：32.30 %

填表人員：曾朝國

預定完工日期：民國 112 年 01 月 15 日

檢查日期：民國 111 年 05 月 17 日

項次	檢查項目	執行結果			執行狀況陳述
		已執行	執行不足	未執行	
1	【迴避】施工時避開關注物種諸羅樹蛙繁殖期及其重要棲地(竹林、次生林)及保留重要樹種(左岸出流工處鄰近之苦棘)，並以黃色警戒帶圍圈	V			棲地(竹林)等都有保留並以黃色警戒帶圍圈
2	【迴避】施工整地避免於 4~8 月進行，且施工時間避免於晨昏施工(上午 8 點前與下午 5 點後)。	V			施工時間上午 8 點至下午 5 點
3	【縮小】縮小改善工程量體(如施工範圍、水防道路及堤後排水溝深度)及盡量保留現有竹林			V	
4	【減輕】防洪結構物以緩坡及坡面粗糙化設計，以盡量維持棲地橫向連結及河道開挖整理時，盡量保留現地石頭，作基礎拋石保護用。	V			
5	【減輕】施工整地時將採分段施工方式，讓棲息其中的動物有機會往外遷移，若於工區發現諸羅樹蛙，將協助移至左岸工區外未受干擾的棲地	V			分段施工方式
6	【減輕】施工時應設置施工圍籬及相關臨時堆置區，以減輕對周遭環境影響	V			施工圍籬及相關臨時堆置
7	【補償】水防道路建議施作動物生態安全通道(2處)。			V	
8	【補償】植生綠化及喬木栽植盡量採原生植栽種類(如苦棘等)。			V	
9	【其他】工區或工務所張貼生態關注物種照片及設置生態保育措施宣導告示牌。			V	
10	【補償】配合五河局諸羅樹蛙方舟計畫，後續五河局在大湖口溪適宜區域擇定營造適合關注物種棲息環境(諸羅樹蛙—竹林)(4~6 期工程共補償面積 4 公頃)。			V	
改善對策建議					
複查人姓名					
			複查日期	民國	年 月 日

備註：表格內標示底線的檢查項目請附上執行前後照片，以記錄執行狀況及工區生態環境變化。

施工廠商：立勝營造有限公司

現場檢查人員：林志強

負責人：張志強



張志強

1 【迴避】施工時避開關注物種諸羅樹蛙其重要棲地(竹林、次生林)及保留重要樹種(左岸出流工處鄰近之苦楝)，並以黃色警示帶圍圈。

[施工前](照片)



[施工階段](照片)



日期：民國 111 年 1 月 25 日

說明：施工整地

日期：民國 111 年 5 月 16 日

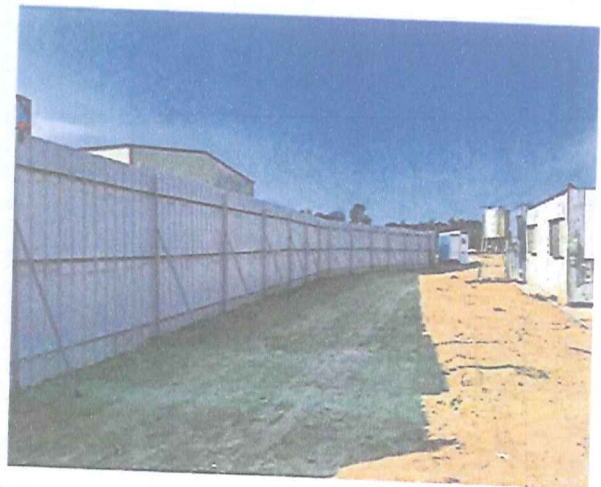
說明：保留部分竹林

6 【減輕】施工時應設置施工圍籬及相關臨時堆置區，以減輕對周遭環境影響。

[施工前](照片)



[施工階段](照片)



日期：民國 111 年 1 月 25 日

說明：施工整地

日期：民國 111 年 2 月 25 日

說明：設置施工圍籬



# 【大湖口溪南勢阿丹堤段改善工程(五期)併辦土石標售】-生態保育措施自主檢查表

工程進度：20.01 %

預定完工日期：民國 112 年 01 月 15 日

填表人員：曾朝國

檢查日期：民國 111 年 04 月 16 日

項次	檢查項目	執行結果			執行狀況陳述
		已執行	執行不足	未執行	
1	【迴避】施工時避開關注物種諸羅樹蛙繁殖期及其重要棲地(竹林、次生林)及保留重要樹種(左岸出流工處鄰近之苦林)，並以黃色警戒帶圍圈	V			棲地(竹林)等都有保留並以黃色警戒帶圍圈
2	【迴避】施工整地避免於4~8月進行，且施工時間避免於晨昏施工(上午8點前與下午5點後)。	V			施工時間上午8點至下午5點
3	【縮小】縮小改善工程量體(如施工範圍、水防道路及堤後排水溝深度)及盡量保留現有竹林			V	
4	【減輕】防洪結構物以緩坡及坡面粗糙化設計，以盡量維持棲地橫向連結及河道開挖整理時，盡量保留現地石頭，作基礎拋石保護用。	V			
5	【減輕】施工整地時將採分段施工方式，讓棲息其中的動物有機會往外遷移，若於工區發現諸羅樹蛙，將協助移至左岸工區外未受干擾的棲地	V			分段施工方式
6	【減輕】施工時應設置施工圍籬及相關臨時堆置區，以減輕對周遭環境影響	V			施工圍籬及相關臨時堆置
7	【補償】水防道路建議施作動物生態安全通道(2處)。			V	
8	【補償】植生綠化及喬木栽植盡量採原生植栽種類(如苦楝等)。			V	
9	【其他】工區或工務所張貼生態關注物種照片及設置生態保育措施宣導告示牌。			V	
10	【補償】配合五河局諸羅樹蛙方舟計畫，後續五河局在大湖口溪適宜區域擇定營造適合關注物種棲息環境(諸羅樹蛙—竹林)(4~6期工程共補償面積4公頃)。			V	
改善對策建議					
複查人姓名					
		複查日期		民國 年 月 日	

備註：表格內標示底線的檢查項目請附上執行前後照片，以記錄執行狀況及工區生態環境變化。

施工廠商：立勝營造有限公司



現場檢查人員：林志高

張志高

負責人：曾朝國



1 【迴避】施工時避開關注物種諸羅樹蛙其重要棲地(竹林、次生林)及保留重要樹種(左岸出流工處鄰近之苦楝)，並以黃色警示帶圍圈。

[施工前](照片)



[施工階段](照片)



日期：民國 111 年 1 月 25 日

說明：施工整地

日期：民國 111 年 4 月 12 日

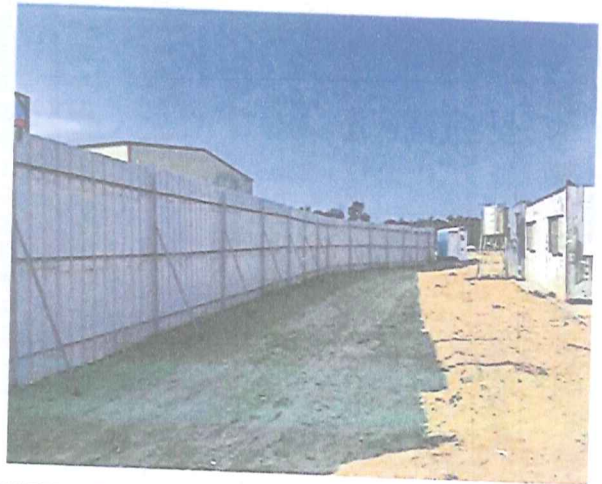
說明：保留部分竹林

6 【減輕】施工時應設置施工圍籬及相關臨時堆置區，以減輕對周遭環境影響。

[施工前](照片)



[施工階段](照片)



日期：民國 111 年 1 月 25 日

說明：施工整地

日期：民國 111 年 2 月 25 日

說明：設置施工圍籬



# 【大湖口溪南勢阿丹堤段改善工程(五期)併辦土石標售】-生態保育措施自主檢查表

工程進度：10.6 %

填表人員：曾朝國

預定完工日期：民國 112 年 01 月 15 日

檢查日期：民國 111 年 03 月 23 日

項次	檢查項目	執行結果			執行狀況陳述
		已執行	執行不足	未執行	
1	【迴避】施工時避開關注物種諸羅樹蛙繁殖期及其重要棲地(竹林、次生林)及保留重要樹種(左岸出流工處鄰近之苦棘)，並以黃色警戒帶圍圈	V			左岸出流工處鄰近之苦棘都有保留並以黃色警戒帶圍圈
2	【迴避】施工整地避免於4~8月進行，且施工時間避免於晨昏施工(上午8點前與下午5點後)。	V			施工時間上午8點至下午5點
3	【縮小】縮小改善工程量體(如施工範圍、水防道路及堤後排水溝深度)及盡量保留現有竹林			V	
4	【減輕】防洪結構物以緩坡及坡面粗糙化設計，以盡量維持棲地橫向連結及河道開挖整理時，盡量保留現地石頭，作基礎拋石保護用。	V			
5	【減輕】施工整地時將採分段施工方式，讓棲息其中的動物有機會往外遷移，若於工區發現諸羅樹蛙，將協助移至左岸工區外未受干擾的棲地	V			目前採分段施工方式
6	【減輕】施工時應設置施工圍籬及相關臨時堆置區，以減輕對周遭環境影響	V			施工圍籬及相關臨時堆置
7	【補償】水防道路建議施作動物生態安全通道(2處)。			V	
8	【補償】植生綠化及喬木栽植盡量採原生植栽種類(如苦楝等)。			V	
9	【其他】工區或工務所張貼生態關注物種照片及設置生態保育措施宣導告示牌。			V	
10	【補償】配合五河局諸羅樹蛙方舟計畫，後續五河局在大湖口溪適宜區域擇定營造適合關注物種棲息環境(諸羅樹蛙—竹林)(4~6期工程共補償面積4公頃)。			V	
改善對策建議					
複查人姓名		複查日期		民國 年 月 日	

備註：表格內標示底線的檢查項目請附上執行前後照片，以記錄執行狀況及工區生態環境變化。

施工廠商：立勝營造有限公司



現場檢查人員：林志翰

張志豪

負責人：



1 【迴避】施工時避開關注物種諸羅樹蛙其重要棲地(竹林、次生林)及保留重要樹種(左岸出流工處鄰近之苦楝)，並以黃色警示帶圍圈。

[施工前](照片)



[施工階段](照片)



日期：民國 111 年 1 月 14 日

說明：施工整地

日期：民國 111 年 3 月 23 日

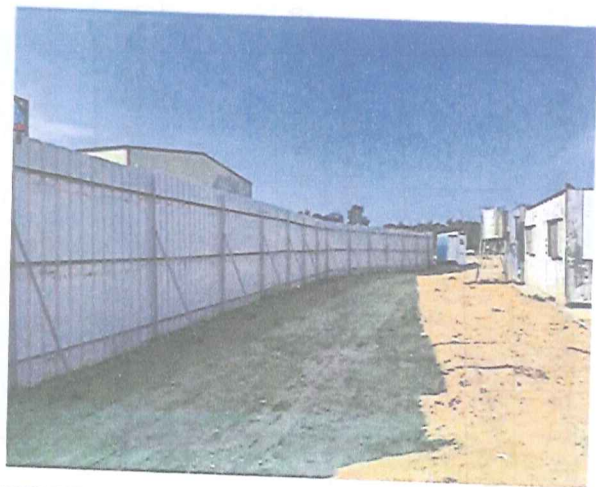
說明：保留左岸出流工處鄰近之苦楝

6 【減輕】施工時應設置施工圍籬及相關臨時堆置區，以減輕對周遭環境影響。

[施工前](照片)



[施工階段](照片)



日期：民國 111 年 1 月 25 日

說明：施工整地

日期：民國 111 年 2 月 25 日

說明：設置施工圍籬



# 【大湖口溪南勢阿丹堤段改善工程(五期)併辦土石標售】-生態保育措施自主檢查表

工程進度：1.96 %

填表人員：曾朝國

預定完工日期：民國 112 年 01 月 15 日

檢查日期：民國 111 年 02 月 20 日

項次	檢查項目	執行結果			執行狀況陳述
		已執行	執行不足	未執行	
1	【迴避】施工時避開關注物種諸羅樹蛙繁殖期及其重要棲地(竹林、次生林)及保留重要樹種(左岸出流工處鄰近之苦楝)，並以黃色警戒帶圍圈	V			左岸出流工處鄰近之苦楝都有保留並以黃色警戒帶圍圈
2	【迴避】施工整地避免於4~8月進行，且施工時間避免於晨昏施工(上午8點前與下午5點後)。	V			施工時間上午8點至下午5點
3	【縮小】縮小改善工程量體(如施工範圍、水防道路及堤後排水溝深度)及盡量保留現有竹林			V	
4	【減輕】防洪結構物以緩坡及坡面粗糙化設計，以盡量維持棲地橫向連結及河道開挖整理時，盡量保留現地石頭，作基礎拋石保護用。	V			河道開挖整理時，盡量保留保留現地既有物。
5	【減輕】施工整地時將採分段施工方式，讓棲息其中的動物有機會往外遷移，若於工區發現諸羅樹蛙，將協助移至左岸工區外未受干擾的棲地	V			目前採分段施工方式
6	【減輕】施工時應設置施工圍籬及相關臨時堆置區，以減輕對周遭環境影響	V			施工圍籬及相關臨時堆置
7	【補償】水防道路建議施作動物生態安全通道(2處)。			V	
8	【補償】植生綠化及喬木栽植盡量採原生植栽種類(如苦楝等)。			V	
9	【其他】工區或工務所張貼生態關注物種照片及設置生態保育措施宣導告示牌。			V	
10	【補償】配合五河局諸羅樹蛙方舟計畫，後續五河局在大湖口溪適宜區域擇定營造適合關注物種棲息環境(諸羅樹蛙一竹林)(4~6期工程共補償面積4公頃)。			V	
改善對策建議					
複查人姓名		複查日期		民國 年 月 日	

備註：表格內標示底線的檢查項目請附上執行前後照片，以記錄執行狀況及工區生態環境變化。

施工廠商：立勝營造有限公司



現場檢查人員：林志福

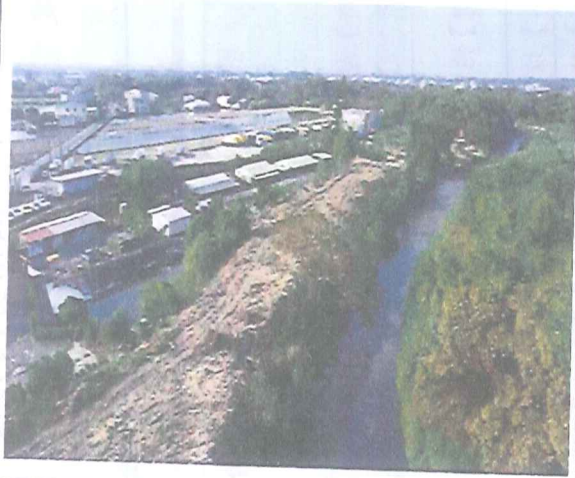
張志華

負責人：曾朝國



1 【迴避】施工時避開關注物種諸羅樹蛙其重要棲地(竹林、次生林)及保留重要樹種(左岸出流工處鄰近之苦楝)，並以黃色警示帶圍圈。

[施工前](照片)



[施工階段](照片)



日期：民國 111 年 1 月 14 日

說明：施工整地

日期：民國 111 年 2 月 20 日

說明：保留現地苦楝

4. 【減輕】防洪結構物以緩坡及坡面粗糙化設計，以盡量維持棲地橫向連結及河道開挖整理時，盡量保留現地石頭，作基礎拋石保護用。

[施工前](照片)



日期：民國 111 年 1 月 14 日

說明：施工整地

[施工階段](照片)



日期：民國 111 年 2 月 20 日

說明：保留現地既有物