

觀音湖內埤生態廊道營造工程施工階段自主檢核表

工程名稱：觀音湖內埤生態廊道營造工程 設計/監造單位：上禾景觀設計有限公司 施工單位：久騰營造有限公司 工程區位： 生態檢核單位： 填表人：王少遠 日期：民國112年6月21日						
項目	項次	檢查項目	執行結果			執行狀況陳述
			是	否	非執行階段	
生態友善措施	1	施工過程工區內所有既有喬木之必要修枝，是否依據『高雄市景觀樹木修剪作業規範』與『高雄市樹木景觀與安全管理自治條例總說明』辦理。	✓			細枝雜木清除 H>20cm以下修枝
	2	停車格的空間規劃是否與既有喬木保持一定距離，可避免影響其後續生長情形。				植栽非本期工程
	3	所有樹穴與樹穴座椅規劃處，喬木是否生長良好。				"/
	4	新設停車場是否有設置透水陰井收集停車場之地表雨水。	✓		✓	設置透水式陰井
	5	施工便道是否優先使用既有道路或裸露地環境。	✓			選用既有道路及高灘地
	6	新闢施工便道寬度是否依據施工計畫書之施設寬度施設。	✓			便道用設以最小寬度(3M)
	7	施做工區(含施工便道)是否提前擾動，使動物離開施做工區後再進行工程施做。	✓			提前扰动
	8	施工道路是否每日進行灑水或其他方式降低揚塵量。	✓			灑水降塵
	9	工區內施工便道是否每50-100公尺設置一處橫越施工道路之減速丘或土堆(高度至少5公分以上)，確實降低車輛於工區內之速度，減少動物路殺狀況發生。	✓			設減速丘 H=30cm
	10	是否避免於晨昏時段野生動物活動旺盛期間(8:00前，17:00後)施工。	✓			施工時段： 0800~1700
	11	施工期間是否每日將民生廢棄物集中帶離。	✓			每日清除
	12	材料或土方是否優先暫置於現有裸露地或人為使用空間。	✓			置於空地(既有)
備註： 1.表格內標示底色的檢查項目請附上照片，以記錄執行狀況及區域內生態環境變化。 2.如有生態異常狀況(水、陸域)，請聯繫主辦機關及生態團隊。 3.自主檢查表填寫時間為每月填寫，填寫完畢請提供給生態團隊。						

生態友善措施自主檢核照片

拍攝日期：112.06.21

工程名稱：觀音湖內埤生態廊道營造工程

1/3



說明

施工便道優先使用既有道路及裸露地環境



說明

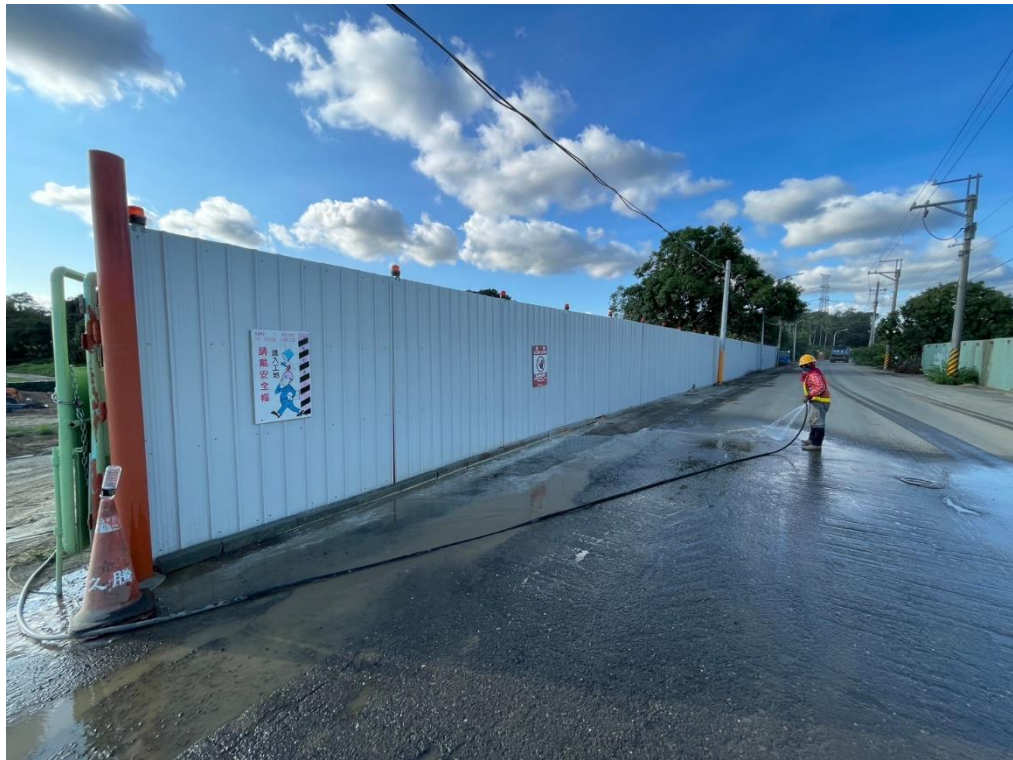
依施工計畫書設置新闢施工便道寬度  $W=300\text{cm}$ 。

生態友善措施自主檢核照片

拍攝日期：112.06.21

工程名稱：觀音湖內埤生態廊道營造工程

2/3



說明

施工道路每日進行灑水降低揚塵量



說明

工區內施工便道設置減速丘(土堆)

生態友善措施自主檢核照片

拍攝日期：112.06.21

工程名稱：觀音湖內埤生態廊道營造工程

2/3



說明

施工期間每日將民生廢棄物集中帶離



說明

材料暫置於現有裸露地