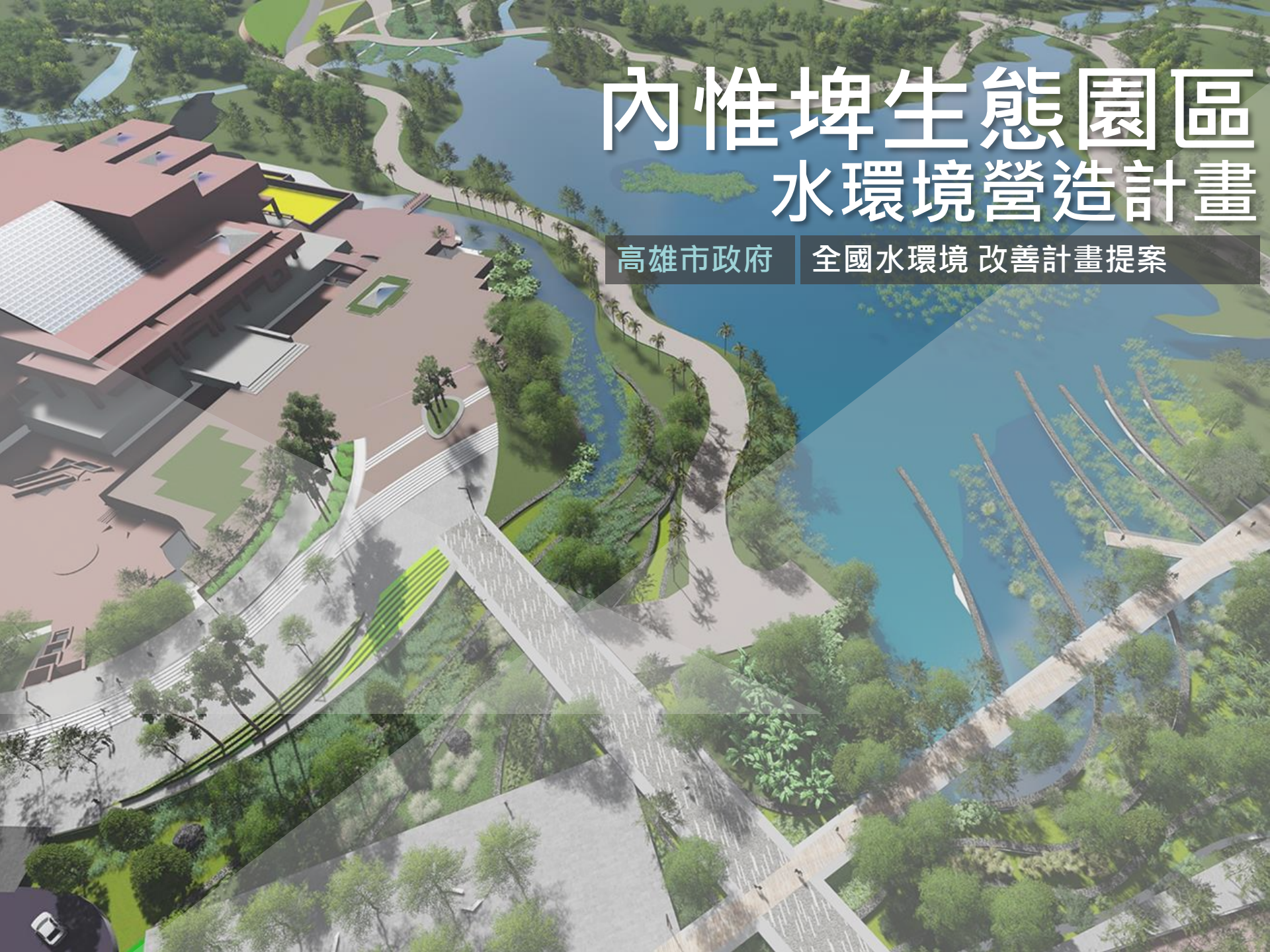


內惟埤生態園區 水環境營造計畫

高雄市政府

全國水環境改善計畫提案






縱貫鐵路、學田埤塘、灌溉水道
為內惟埤重要歷史意象



內惟埤生態園區
為北高雄最重要的綠色生態核心



內惟埤豐富水資源
屬區域價值提升之重要環境因子



內惟埤優養化問題



內惟埤水道淤塞問題

鐵路地下化高雄/左營計畫 水路、綠廊與人潮的引入

- 1.高雄鐵路地下化與捷運輕軌的引入，內惟埤生態園區西側門戶面臨亟需整合的契機。
- 2.高雄市政府水利局計畫自蓮池潭引水至馬卡道綠園道，串聯至內惟埤園區，促成水域串聯。



台鐵地下化路網(左營計畫)
預定107年8月營運
環狀輕軌第二階段
預定107年底通車

執行策略




水環境 整治

下淡水溪(曹公圳)新舊水域
串聯與環境減壓工程
蓮池潭-內惟埤-愛河三大流域串聯



新門戶 型塑

內惟埤濕地生態重塑與東西向
生態軸線縫合
園區東西向多元生態景觀新軸帶



內惟埤生態園區新門戶形塑與
微型觀光亮點工程
因應鐵路地下化與捷運輕軌打造新門戶

工程佈置圖

內惟埤生態園區水環境 營造計畫總經費共爭取 2.5億元

2+4+6

下淡水溪(曹公圳)新舊水域串聯
與環境減壓工程

9,000萬元(對應經濟部水利署)

藉由下淡水溪歷史水路復原，將蓮
池潭、內惟埤、愛河三大水域串聯

01

1+7+10+11

內惟埤濕地生態重塑與東西向
生態軸線縫合

8,000萬元(對應經濟部水利署)

進一步整理園區東西向湖畔林相，
使多元生態景觀形成園區新軸帶

02

3+5+6+12

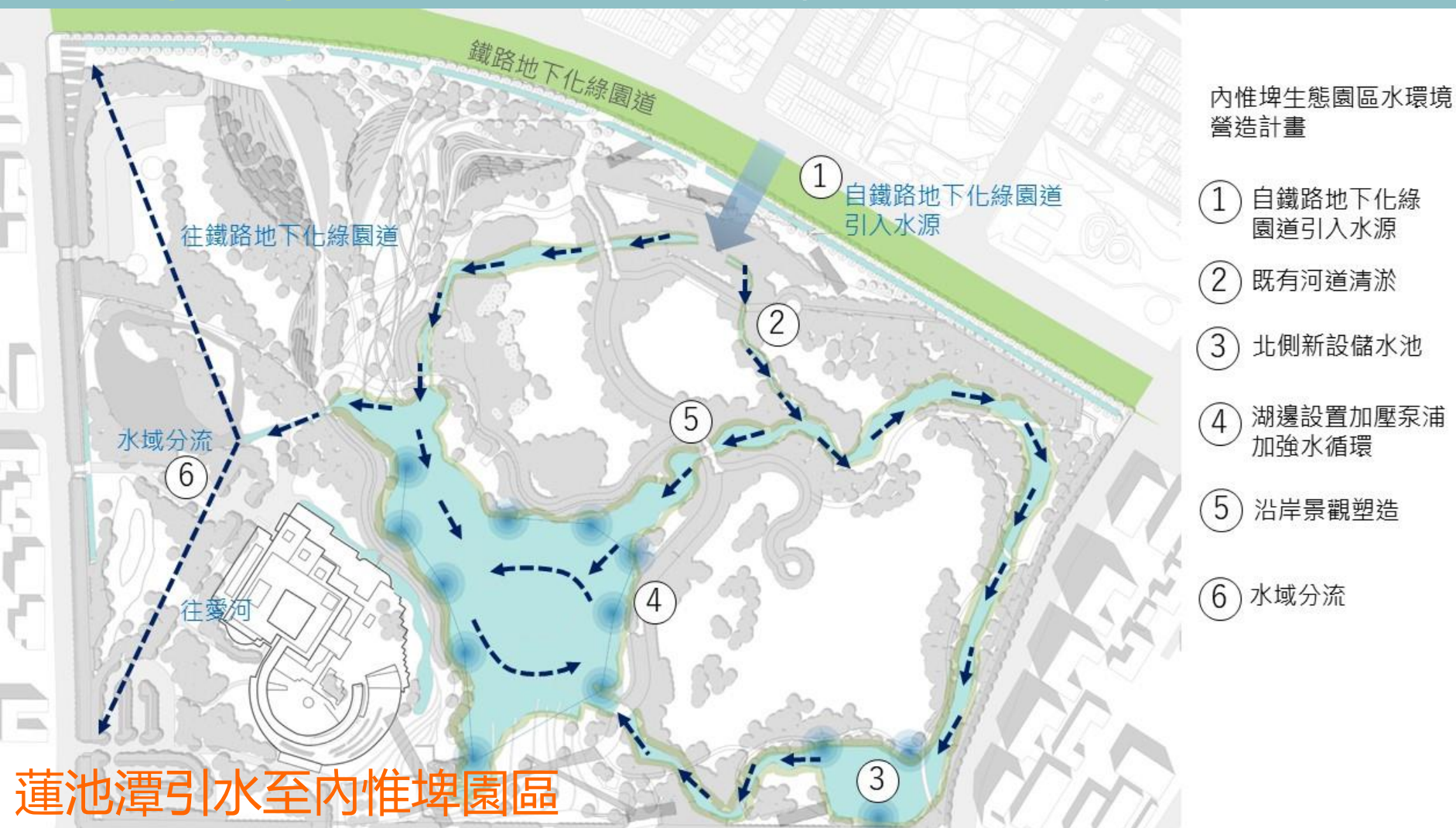
內惟埤生態園區新門戶形塑
與微型觀光亮點工程

8,000萬元(對應交通部觀光局)

因應鐵路地下化與捷運輕軌打造新
門戶，以及創造微型觀光亮點

03





為使綠園道水路與內惟埤園區生態湖串聯，計畫設置引水設備及水質淨化設施，經過濾層淨化提供內惟埤園區之清淨水源。

另於大面積綠地下方設置集水管，於降雨時透過土壤自然滲入收集儲水，達到水資源回收利用，促成內惟埤活水循環目標。



水道清淤、水位調節、 堤線調整及濕地復育

1

進行水道清淤與水道寬度調整，恢復正常流動性功能。

2

增設擋水閘門，於枯水期將下游水引入，據以調節水位

3

生態湖堤線調整、滯洪面積擴大與不透水設施減量

4

透過濕地復育、生態島與生態湖的修築，以多樣性生物與生態空間的形塑，促使內惟埤恢復生機



學田灌溉水道重現與水岸廊道設計



本計畫擬規劃「學產地紀念景觀區」，以內惟埤學田意象及灌溉水道與等常民記憶，藉由原有灌溉水道、學田與圳道意象的復原或模擬，適度的重現歷史有灌溉水道，以水岸廊道設計重新佈設學田與鐵路印象

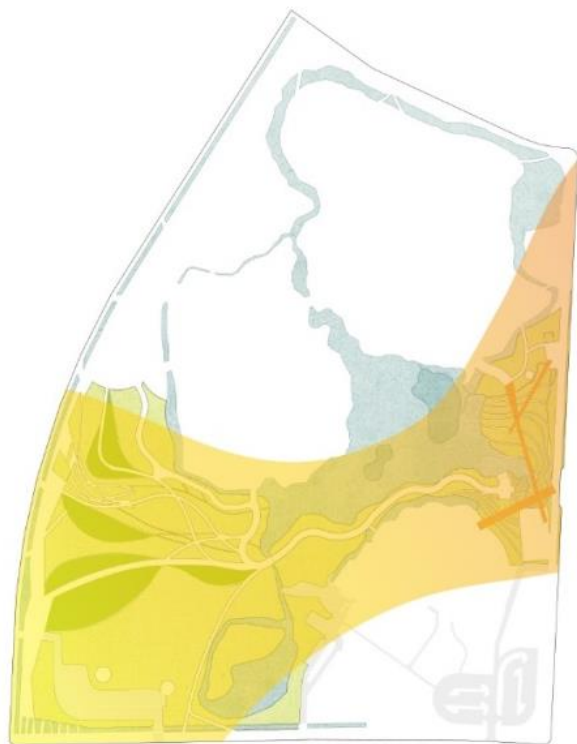
馬卡道綠園道與內惟埤生態園區景觀縫合



本計畫將引入綠廊、水道及親水設施，以銜接台鐵車站與馬卡道綠園道，打造綠色生態與觀光樞紐。以都市綠帶串聯的觀點，銜接東側凹子底綠色廊道，以及與南北側馬卡道綠園道接壤，以構築北高雄生態地貌與綠色景觀運動

內惟埤濕地生態地景重塑、東西向生態軸線縫合工法

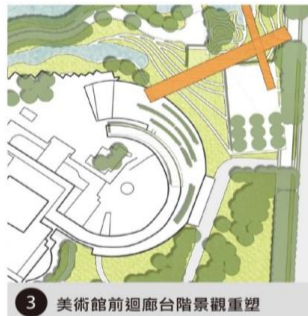
■ 景觀軸帶



1 整理內惟埤水體循環與林相景觀



2 串連美術館與湖畔的景觀橋

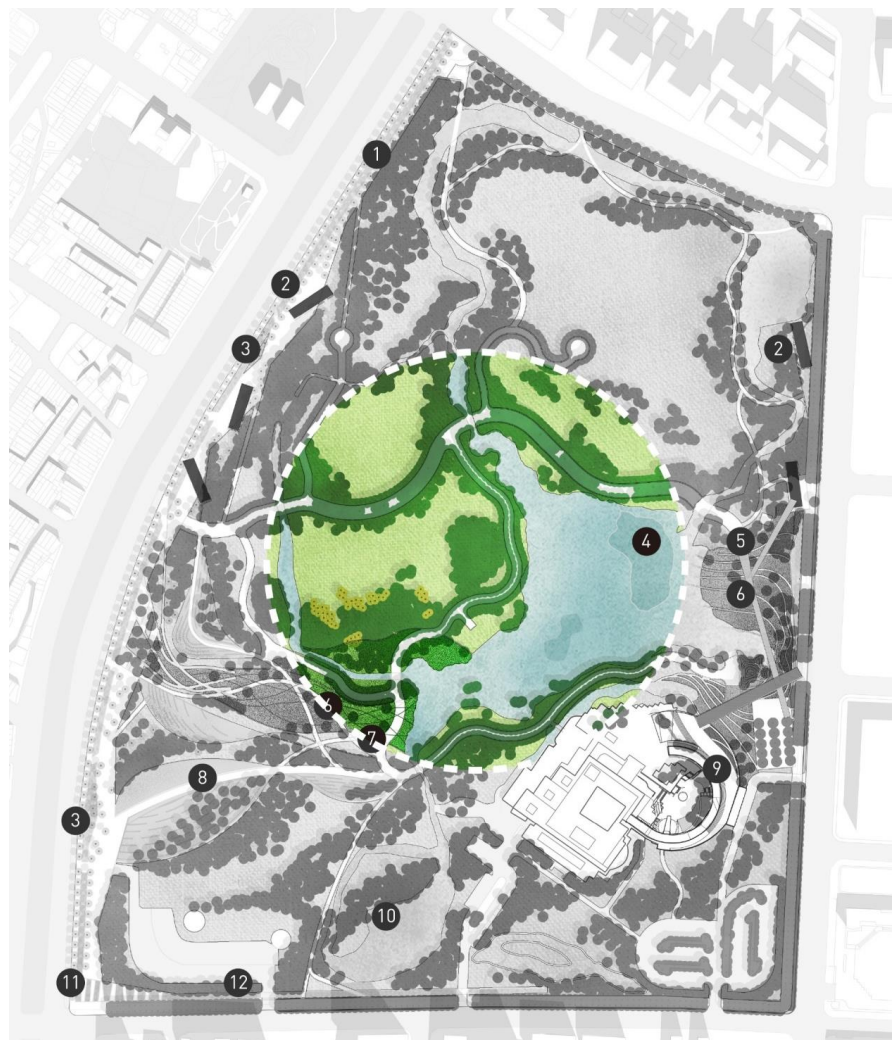


3 美術館前迴廊台階景觀重塑



增加連續水帶、親水廊道及水域石階平台等設施，以新型態水岸景觀設計，重新梳理園區人行動線，建立直接的視覺軸線引導訪客穿過濕地地景，以由內往外的方向進一步橫跨水岸，提供寬闊的湖面視野

建構內惟埤生態園區生態廊道系統



本計畫藉由流動水路、生態島整治及水岸步道的設置，以低調的態度擴大既有螢火蟲復育區，保留生物棲息地，以低干擾型態設置生態廊道系統，展現園區生態風貌



內惟埤生態園區西側新門戶形塑

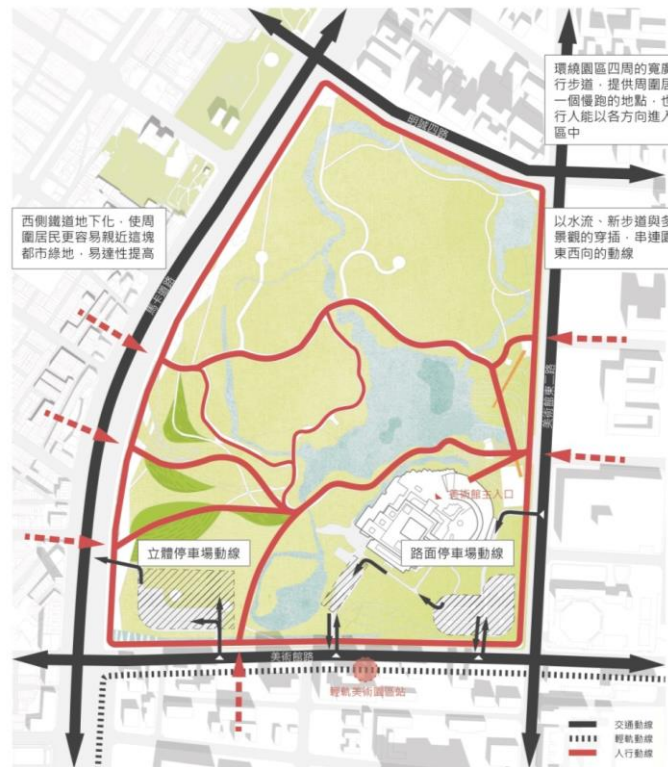


位置索引



園區西側馬卡道側與南側美術館路增設新門戶空間為觀光營造的重要課題，並乘載東側既有人潮移轉至西側鐵路地下化車站，以帶動鐵道運輸效益及打造環境亮點。

內惟埤生態園區多孔隙邊界再造工程



透過既有設施的減量與修整，創造多孔隙園區邊界，削弱邊界感。

空間策略上將原有帶狀人行道空間與綠籬調整為多個廣場入口空間及穿透性綠廊，配合水環境策略之親水廊道與濕地地景形塑，打造友善空間意象及社區的大門

微型活動觀光據點 空間再造

微型活動觀光據點的空間形式不限於廣場或人行道，草地或湖畔亦可作為綠色廣場
輔以街道家具或夜間燈光設計，保持其空間尺度的彈性，重新在園區中塑造大大小小的活動場域。



工程時期計畫

本案預定於**107年1月30**日前完成規劃設計發包，於**107年10**月底前完成工程發包作業，並於**109**年底前完成施工

計畫名稱	項次	分項工程名稱	106年度	107年度	108年度	109年度	備註
內惟埤生態園區水環境營造計畫	1	下淡水溪(曹公圳)新舊水域串聯與環境減壓工程		■			107年10月底前完成規劃設計與工程發包，109年底前完成施工
	2	內惟埤生態園區新門戶形塑與微型觀光亮點工程		■			

預期效益

壽山國家公園



蓮池潭

高雄巨蛋

華豐新村

華廈新村

鐵路地下化
(馬卡道綠園道)

北高雄水域與綠帶串聯

內惟社區都市更新

農16綠帶

鐵路地下化景觀縫合

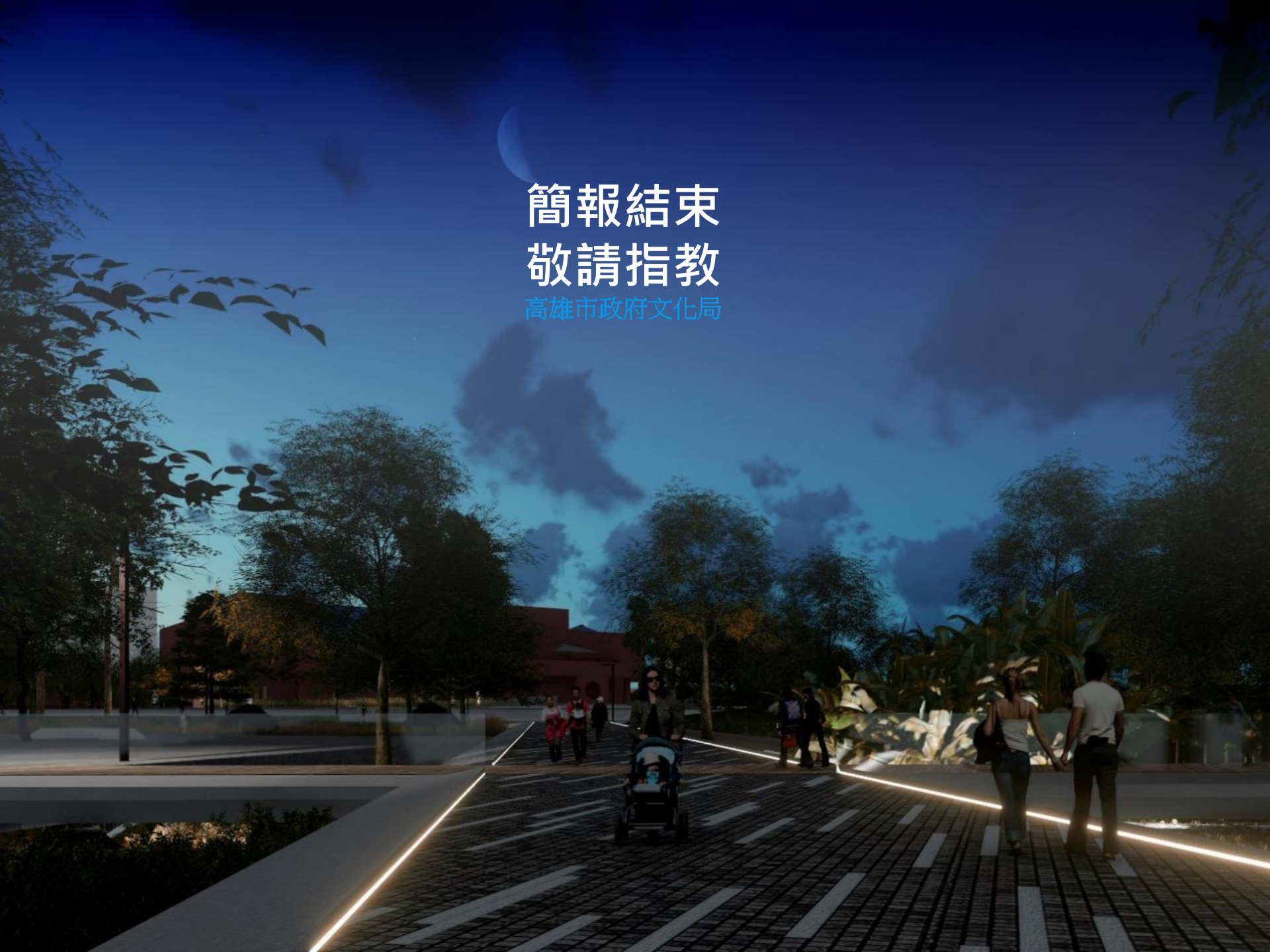
愛河之心

馬卡道綠園道

中都濕地

內惟埤水質提升及多元生態

愛河

A nighttime architectural rendering of a modern park. A wide, paved path with a glowing yellow light strip along its edges leads into the distance. People are walking along the path, including a woman pushing a stroller and a couple walking hand-in-hand. The sky is a deep blue with a crescent moon and scattered clouds. Trees and a building are visible in the background.

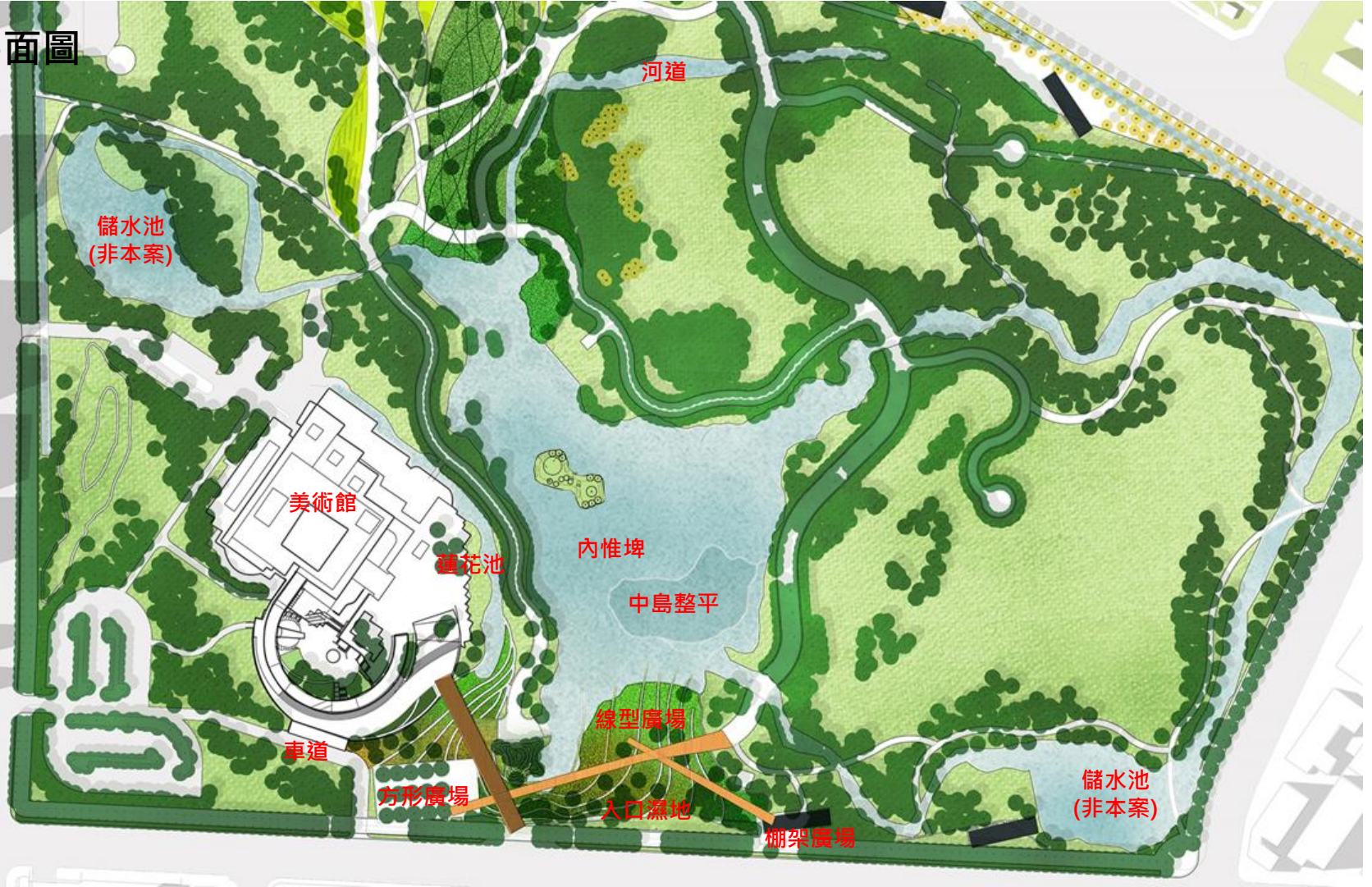
簡報結束 敬請指教

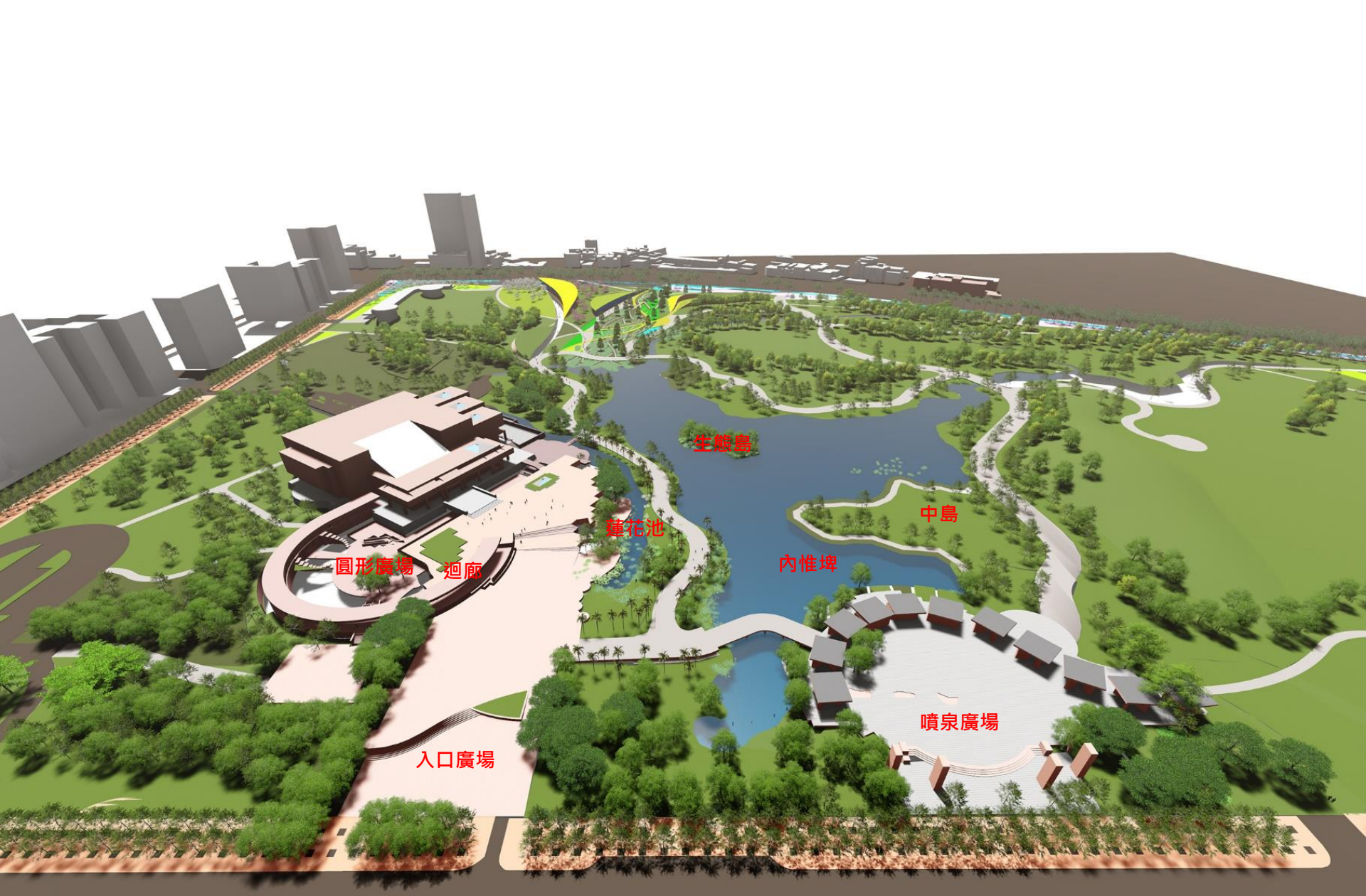
高雄市政府文化局

現況平面圖



設計平面圖





圓形廣場

迴廊

入口廣場

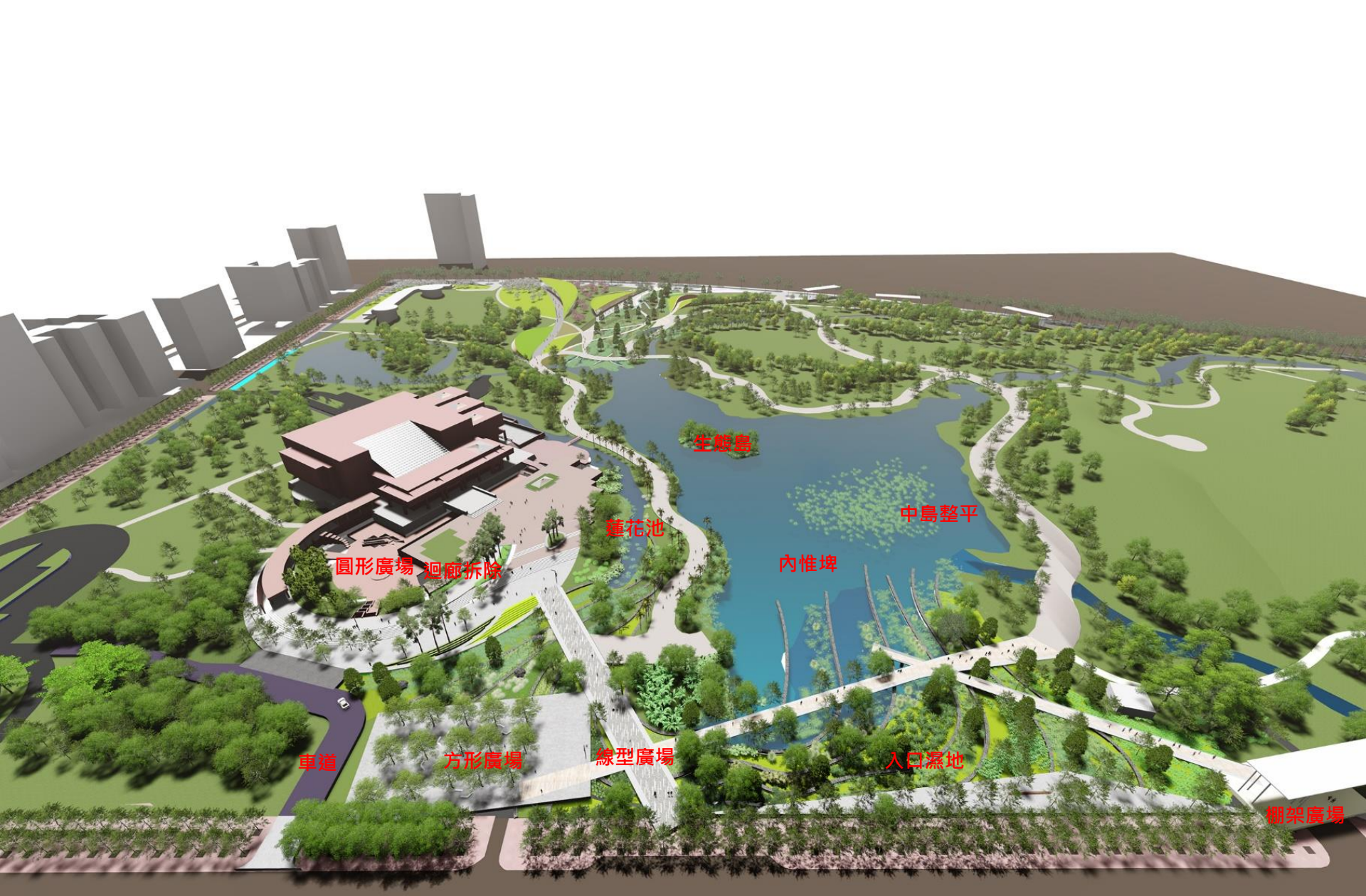
蓮花池

生態島

中島

內惟埤

噴泉廣場



圓形廣場 迴廊拆除

蓮花池

生態島

中島整平

內惟埤

車道

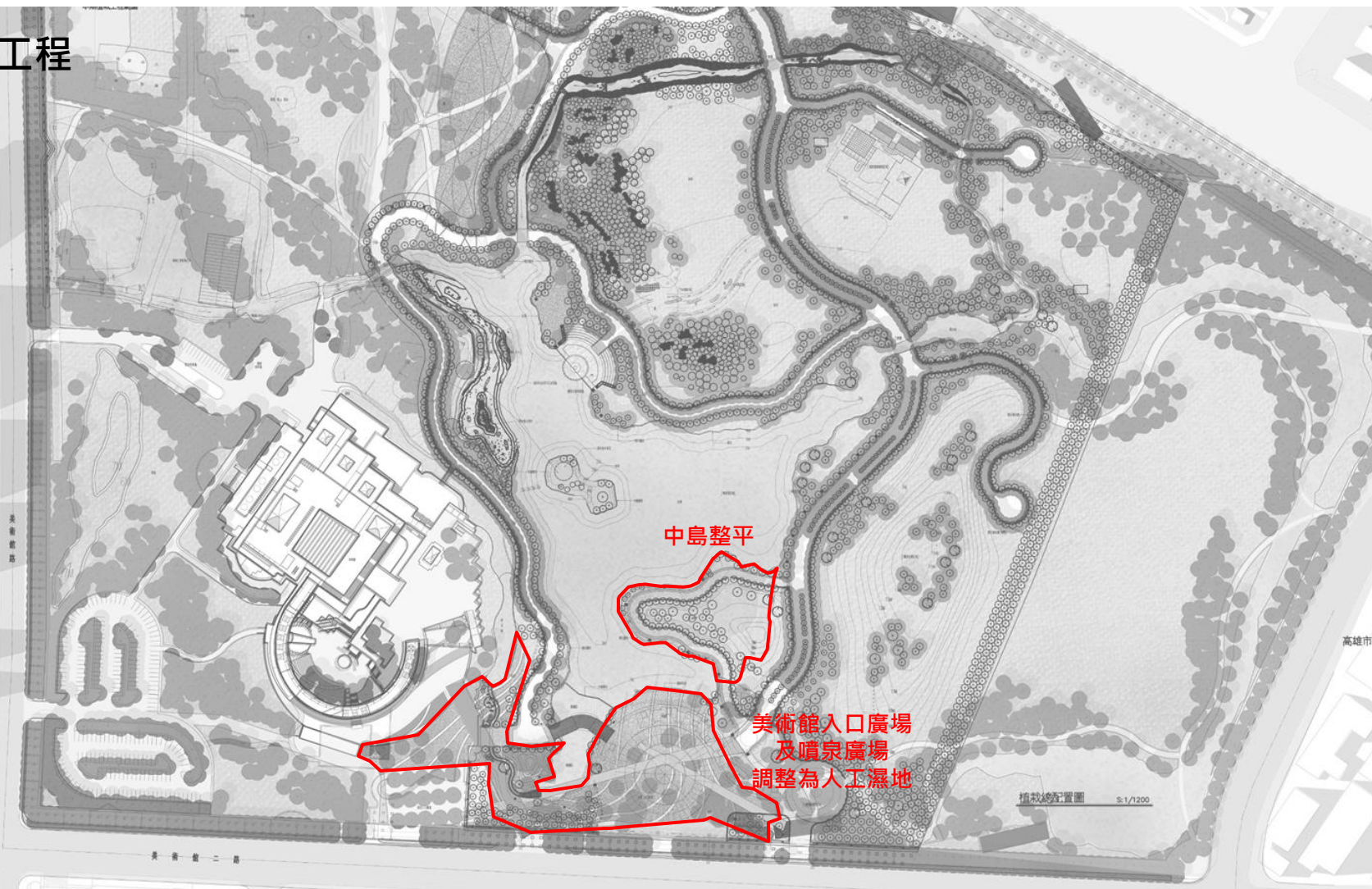
方形廣場

線型廣場

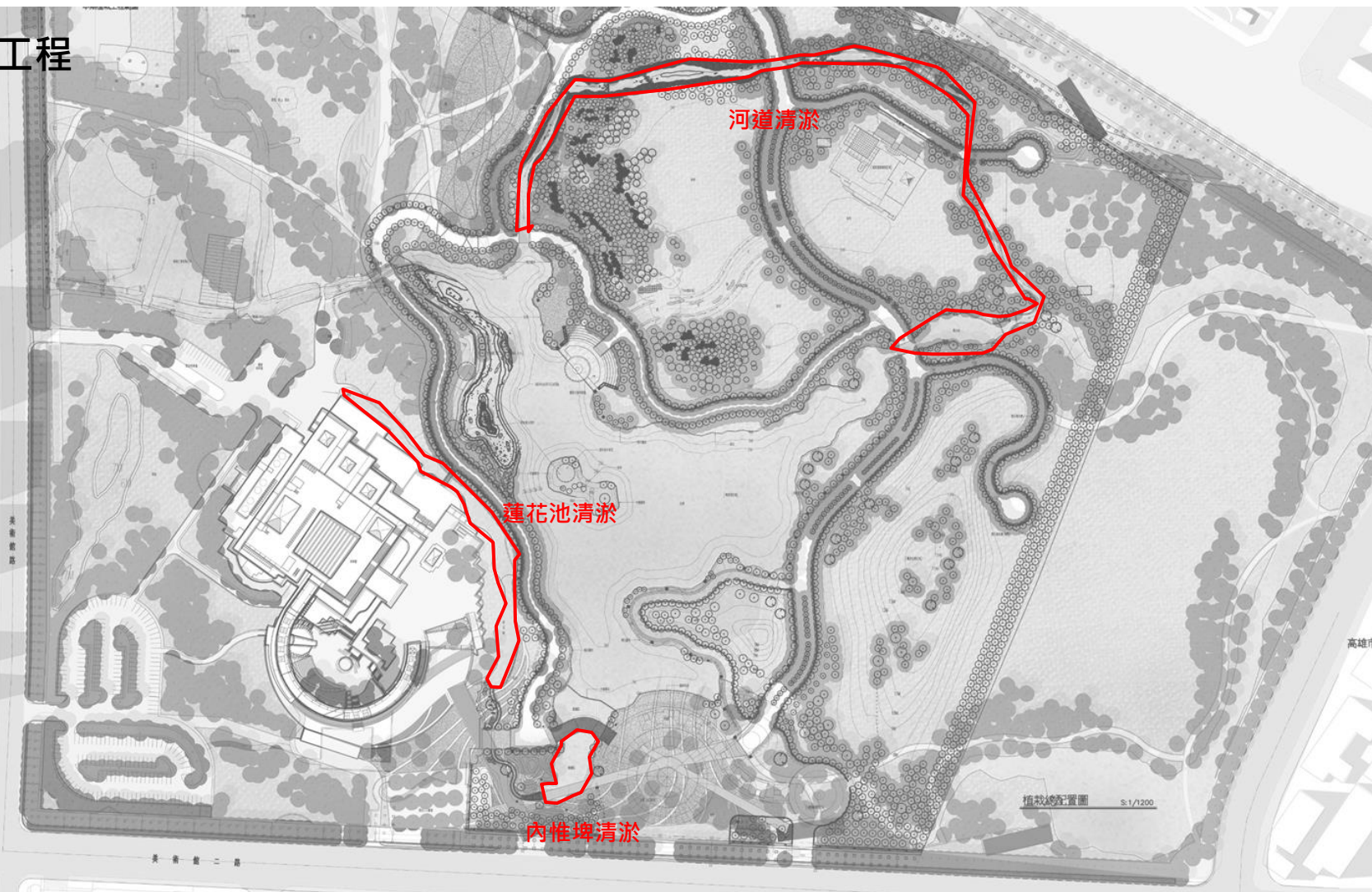
入口濕地

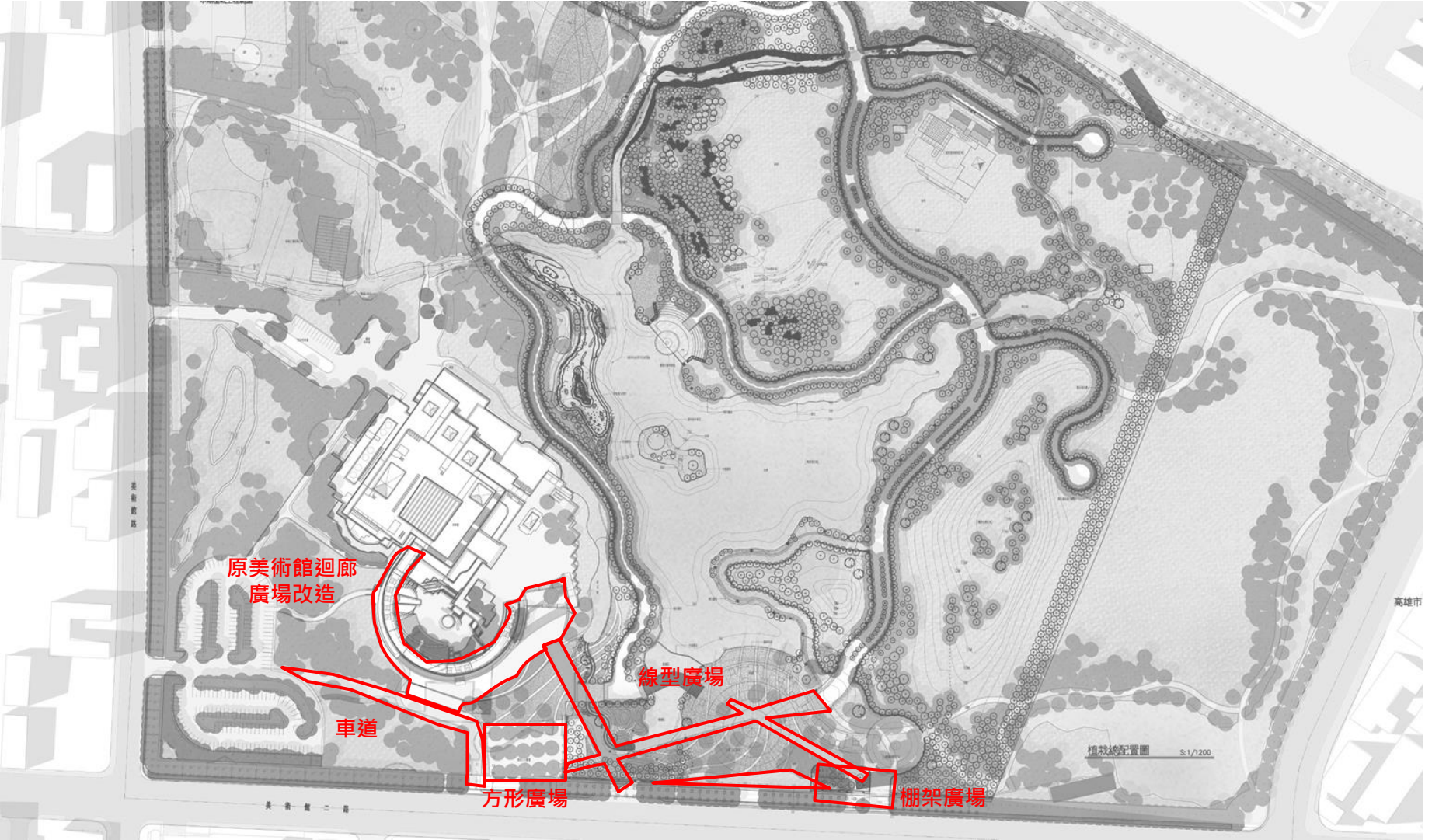
棚架廣場

整地工程



清淤工程





原美術館迴廊
廣場改造

車道

方形廣場

線型廣場

棚架廣場

植栽配置圖 S: 1/1200

高雄市政府

設計平面圖

