

高雄市湖內區湖內排水(台 17 線上下游)護岸改善治理工程
水利工程生態檢核表 維護管理階段附表

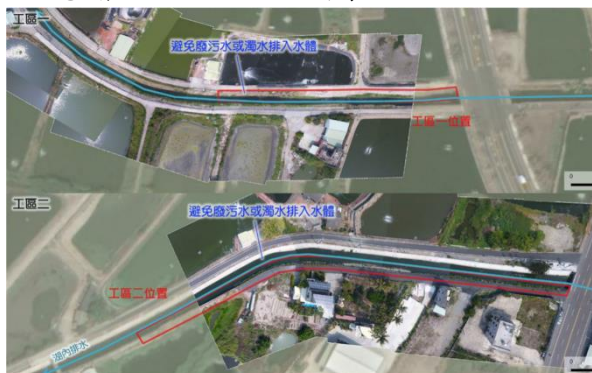
附表 M-01 工程生態綜合評析

計畫名稱 (編號)	高雄市湖內區湖內排水(台 17 線上下游)護岸改善治理工程	維護管理 單位	高雄市政府
生態評析日期: 110 年 11 月 26 日			
1.生態團隊組成：			
江銘祥 科進栢誠工程顧問股份有限公司 副理(高雄市生態檢核工作計畫(110~111 年)協同主持人) 高逸安 科進栢誠工程顧問股份有限公司 工程師(高雄市生態檢核工作計畫(110~111 年)計畫主任) 林沛立 弘益生態有限公司 副總經理(國立臺灣海洋大學海洋生物研究所碩士)			
2.棲地生態資料蒐集：			
本案工區範圍四周主要為養殖魚塢，生態議題較小，生態文獻資料蒐集成果如下表：			
生物類群	文獻物種數	保育類	特稀有物種
植物	無資料紀錄	-	無特稀有植物紀錄
鳥類	31 科 80 種	3. I 級保育類 1 種：黑面琵鷺 4. II 級保育類 4 種：紅隼、小燕鷗、魚鷹及東方澤鶩 5. III 級保育類 1 種：紅尾伯勞	特有亞種 6 種：南亞夜鷹、小雨燕、大卷尾、黃頭扇尾鶯、褐頭鷓鴣、白頭翁
哺乳類	2 科 5 種	無保育類哺乳類紀錄	無特有種哺乳類動物
兩棲類	0 科 0 種	無保育類兩棲類紀錄	無特稀有兩棲類紀錄
爬行類	1 科 1 種	紅皮書物種： 全球瀕危(EN)：斑龜	無特稀有爬行類紀錄
蜻蛉類	無資料紀錄	無保育類蜻蛉類紀錄	無特稀有蜻蛉類紀錄
魚類	無資料紀錄	無保育類魚類紀錄	無特稀有魚類紀錄
底棲生物	無資料紀錄	無保育類底棲蝦蟹螺貝類紀錄	無特稀有底棲蝦蟹螺貝類紀錄
(資料來源：高雄市生態檢核工作計畫(108-109 年度)成果報告)			
3.生態棲地環境評估：			
本階段生態棲地環境評估利用水利署水利工程快速棲地生態評估表(河川、區域排水)進行評估，其細項如下表：			
評分項目	分數	狀況說明	
水域多樣性	6	水域型態出現 3 種(淺流、深流、岸邊緩流)	
水域廊道連續性	6	受工程影響廊道連續性未遭受阻斷，主流河道型態明顯呈穩定狀態	
水質	3	濁度太高	
水陸域過渡帶	5	在目標河段內，灘地裸露面積比率小於 25%	
溪濱廊道連續性	1	大於 60%之濱岸連接性遭人工構造物所阻斷	
底質多樣性	10	被細沉積砂土覆蓋之面積比例小於 25%	
水生動物豐多度	1	生物種類僅出現二類，部分為外來種	
水域生產者	1	水色呈現黑色，且表面有垃圾	
總計	33(41.3%)	棲地品質略差	

4. 棲地影像紀錄：



5. 生態關注區域說明及繪製：



一、工區四周主要為養殖魚塭，已為人為干擾較大之區域，因此生態議題較不明顯。

二、既有區排未受工程影響。

(資料來源：高雄市生態檢核工作計畫(108-109 年度)成果報告)

6. 課題分析與保育措施：

- (1) 渠道無既有固床工或壩堰，溪流縱向連結性仍屬順暢。需要注意的是，該溪段承接附近魚塭廢水與廢棄物，水質呈厭氧惡臭，屬於棲地化學因子的劣化，可能阻斷水生生物上下溯游。
- (2) 本工程在左右岸既有光滑的斜坡混凝土護岸和防汛道路，因無孔隙和植被形成橫向阻隔，建議後續得栽種藤蔓類植物以利生物通行。
- (3) 該河段水質有異味，後續可避免不必要之污水排入以提升水質。

填表說明：本表由生態專業人員填寫。

填寫人員： 江銘祥、高逸安 日期： 110.12.2