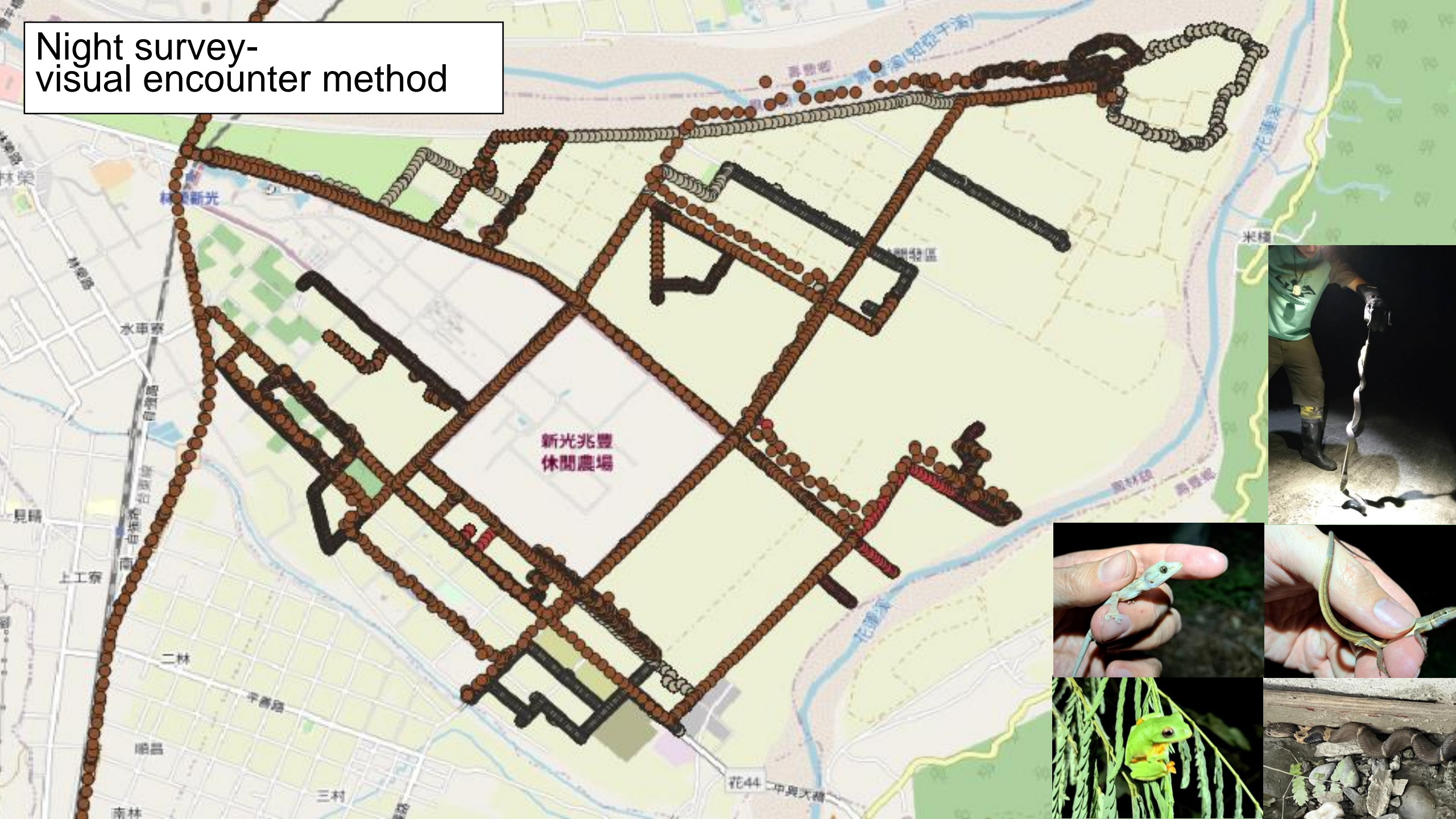




太陽能光電場與周邊環境兩棲爬蟲監測

生態及永續科學跨領域研究中心 楊淳凱

Night survey-
visual encounter method



Record items in night survey

Year, month, date, hour, minute/ coordinates, altitude

Site, temperature, water temperature, humidity

Detection method, habitat, microhabitat, age class, behavior, number, note

	A	B	C	D	E	F	G	H	I	J	K	L	M	N	O	P	Q	R	S	T	U
1	year	month	date	hour	minute	site	spot	tempera	water te	humidity	species	visual/ h	habitat	microha	age clas	behavio	number	notes	Latitud	Longitu	Altitud
821	2022	10	26	19	26	生豐		21.1	23.4	85	莫氏樹蛙	visual	樹木	喬木	M	單獨	1		23.7843	121.472	97.39
822	2022	10	26	19	30	生豐		21.1	23.4	85	澤蛙	visual	永久性靜	岸邊	M	單獨	1		23.7841	121.472	102.61
823	2022	10	26	19	31	生豐		21.1	23.4	85	澤蛙	visual	永久性靜	水域	M	單獨	1		23.7839	121.472	100.67
824	2022	10	26	19	49	生豐		21.1	23.4	85	無疣蝎虎	visual	樹木	喬木	A	遊走	1		23.7833	121.472	95.09
825	2022	10	26	19	51	生豐		21.1	23.4	85	鹿野草蜥	visual	樹木	灌木	M	休息	1		23.7839	121.472	98.13
826	2022	10	26	19	51	生豐		21.1	23.4	85	鹿野草蜥	visual	草地	短草	J	休息	1		23.7839	121.472	98.57
827	2022	10	26	20	0	生豐		21.1	23.4	85	太田樹蛙	hear	永久性靜	岸邊	M	鳴叫	1		23.785	121.474	92.14
828	2022	11	8	18	20	生豐		22.8	24.6	99	無疣蝎虎	visual	人造區域	建物	J	遊走	1		23.785	121.474	83.62
829	2022	11	8	18	24	生豐		22.8	24.6	99	莫氏樹蛙	hear	樹木	灌木	M	鳴叫	1		23.7843	121.475	99.97
830	2022	11	8	18	31	生豐		22.8	24.6	99	莫氏樹蛙	hear	樹木	灌木	M	鳴叫	3		23.783	121.476	104.58
831	2022	11	8	18	31	生豐		22.8	24.6	99	疣尾蝎虎	hear	人造區域	建物	A	鳴叫	1		23.7829	121.476	103.68
832	2022	11	8	18	33	生豐		22.8	24.6	99	莫氏樹蛙	hear	樹木	灌木	M	鳴叫	2		23.7825	121.477	102.14
833	2022	11	8	18	34	生豐		22.8	24.6	99	莫氏樹蛙	hear	樹木	灌木	M	鳴叫	3		23.7824	121.477	101.13
834	2022	11	8	18	36	生豐		22.8	24.6	99	莫氏樹蛙	hear	樹木	灌木	M	鳴叫	4		23.782	121.477	99.88
835	2022	11	8	18	39	生豐		22.8	24.6	99	疣尾蝎虎	visual	人造區域	建物	F	遊走	1		23.7813	121.478	100.23
836	2022	11	8	18	39	生豐		22.8	24.6	99	疣尾蝎虎	visual	人造區域	建物	M	遊走	12		23.7813	121.478	100.23
837	2022	11	8	18	41	生豐		22.8	24.6	99	疣尾蝎虎	visual	人造區域	建物	J	遊走	12		23.7812	121.478	98.13
838	2022	11	8	18	41	生豐		22.8	24.6	99	澤蛙	visual	樹木	底層	J	單獨	1		23.7812	121.478	98.13
839	2022	11	8	18	41	生豐		22.8	24.6	99	疣尾蝎虎	visual	人造區域	建物	A	遊走	1		23.7812	121.478	98.13
840	2022	11	8	18	45	生豐		22.8	24.6	99	疣尾蝎虎	hear	人造區域	建物	F	攝食	9		23.7811	121.478	97
841	2022	11	8	18	56	生豐		22.8	24.6	99	疣尾蝎虎	visual	人造區域	建物	M	攝食	1		23.78	121.48	93.53

Measurements in night survey

Year, month, date, hour, minute/ coordinates

Site, species, (clip, weight, jaw length, stomach content)

Snout-vent length, head length, eye width, tail length, fore limb, brachium, thigh, hind limb, pes

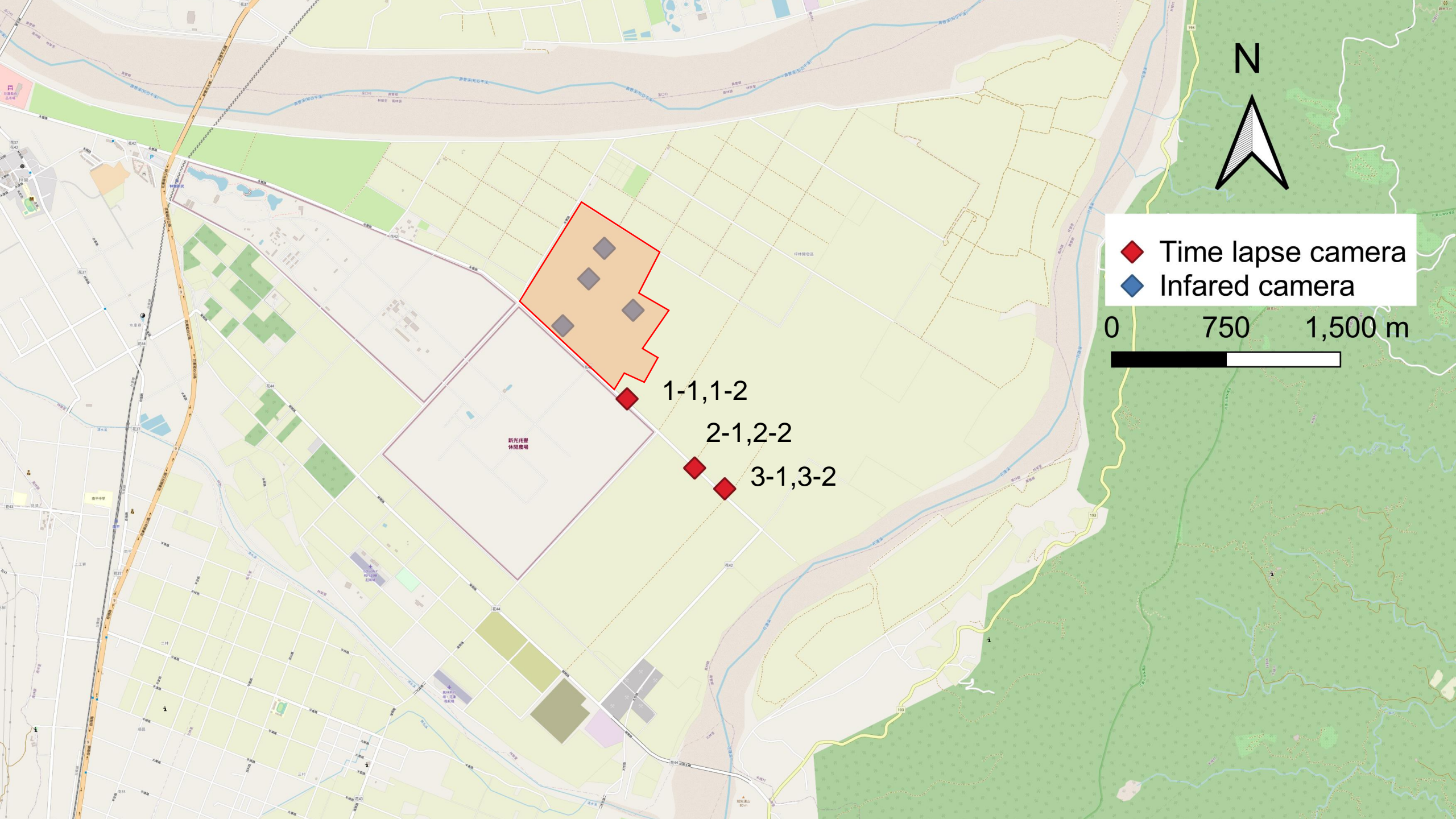
D	E	F	G	H	I	J	K	L	M	N	O	P	Q	R	S	T	U	V	W	X
r	minute	site	longitud	latitude	species	clip	weight	sex	SVL	HW	EW	JL	TL	SC	FL	B	T	HL	P	notes
18	39	生豐	23.80239	121.4897	澤蛙			M	3.567	1.576	1.143				0.753	0.644	1.572	1.588	0.807	
19	47	生豐	23.80434	121.497	黑眶蟾蜍			F	6.838	2.461	2.196				1.376	1.049	2.486	2.557	1.694	
20	4	生豐	23.81016	121.5222	疣尾蝾螈			A	4.946	1.065	0.978				0.749	0.515	0.903	0.652	1.496	
20	14	生豐	23.8127	121.5234	黑眶蟾蜍			F	6.225	2.103	1.84				1.306	1.297	2.403	1.545	0.709	
20	29	生豐	23.81246	121.5245	太田樹蛙			M	2.434	0.901	0.977				0.642	0.515	1.401	1.591		
18	48	生豐	23.8063	121.5065	疣尾蝾螈			J	2.819	0.646	0.429				0.429	0.496	0.585	0.434		
19	8	生豐	23.8046	121.5094	澤蛙			J	2.543	0.863	0.499				0.499	0.585	0.949	1.183	0.577	
19	28	生豐	23.80352	121.5138	澤蛙			M	3.968	1.241	1.925				1.925	0.636	1.765	1.631	0.97	
19	30	生豐	23.80361	121.5139	雨傘節	77	206	F	93.6	1.69	1.379		9.7	空						尾巴斷過
18	20	生豐	23.78664	121.4942	黑眶蟾蜍			F	7.285	2.678	2.113				1.459	1.455	2.221	2.529	1.758	
18	25	生豐	23.78615	121.4948	黑眶蟾蜍			F	6.182	2.275	1.882				1.283	1.068	2.44	2.201	1.331	
18	33	生豐	23.78482	121.4964	黑眶蟾蜍			M	6.453	2.435	2.176				1.555	1.315	2.785	2.583	1.678	
18	51	生豐	23.78359	121.498	斯文豪氏攀木蜥			F	5.928	1.184	1.115				1.065	0.965	1.604	1.946		
19	6	生豐	23.78302	121.4985	斯文豪氏攀木蜥			M	6.606	1.363	1.367				1.208	1.608	1.843	1.979		
19	24	生豐	23.78163	121.5001	斯文豪氏攀木蜥			M	7.683	1.431	1.315				1.13	1.628	2.097	2.079		
18	45	生豐	23.78837	121.4933	黑眶蟾蜍			F	5.887	2.183	1.881				1.298	1.261	1.937	2.036	1.31	
18	48	生豐	23.78913	121.4939	黑眶蟾蜍			F	8.631	2.817	2.385				2.089	1.763	3.138	2.779	1.804	
18	48	生豐	23.78913	121.4939	斯文豪氏攀木蜥			J	2.842	0.697	0.767				0.455	0.623	0.857	0.701		
18	57	生豐	23.79326	121.4964	斯文豪氏攀木蜥			J	5.555	1.018	1.087				0.963	1.121	1.688	1.665		
20	3	生豐	23.7989	121.4934	澤蛙			M	3.608	1.393	1.385				0.768	0.615	1.755	1.856	1.065	
20	7	生豐	23.79918	121.4936	澤蛙			M	4.439	1.637	1.357				0.815	0.883	1.832	2.082	1.077	

Time lapse camera trap



1 m above the ground, angle of 10 degrees from perpendicular
Time lapse: 1 photo per 1min
Shooting time: 24h
Change batteries and SD cards: twice a month





◆ Time lapse camera
◆ Infrared camera

0 750 1,500 m

1-1,1-2

2-1,2-2

3-1,3-2

新光孔體
休閒廣場

Camera no., file ID, photo ID, species

Year, month, date, hour, minute

Start photo no., End photo no.

	A	B	C	D	E	F	G	H	I	J	K	L	M	N	O
1	no	檔案夾	檔案夾	照片名	物種	年	月	日	時	分		start	end	RCNX	
622	621	3-2	101	RCNX6302	蛙類	2022	8	14	1	34		6302	6305		
623	622	3-2	101	RCNX6478	蛙類	2022	8	14	4	30		6478	6478		
624	623	3-2	101	RCNX6490	蛙類	2022	8	14	4	42		6490	6494		
625	624	3-2	101	RCNX6495	樹蛙	2022	8	14	4	47		6495	6499		
626	625	3-2	101	RCNX6505	蛙類	2022	8	14	4	57		6505	6511		
627	626	3-2	101	RCNX6725	狗	2022	8	14	8	37		6725	6725		
628	627	3-2	101	RCNX7176	斯文豪氏攀木蜥	2022	8	14	16	8		7176	7179		
629	628	3-2	101	RCNX7195	狗	2022	8	14	16	27		7195	7196		
630	629	3-2	101	RCNX7195	狗	2022	8	14	16	27		7195	7196		
631	630	3-2	101	RCNX7332	蛙類	2022	8	14	18	43		7332	7386		
632	631	3-2	101	RCNX7326	蛙類	2022	8	14	18	38		7326	7332		
633	632	3-2	101	RCNX7439	樹蛙	2022	8	14	20	31		7439	7439		
634	633	3-2	101	RCNX7676	蛙類	2022	8	15	0	28		7676	7676		
635	634	3-2	101	RCNX7800	樹蛙	2022	8	15	2	32		7800	7868		
636	635	3-2	101	RCNX7927	蛙類	2022	8	15	4	39		7927	7942		
637	636	3-2	101	RCNX7951	蛙類	2022	8	15	5	3		7951	7956		
638	637	3-2	101	RCNX8196	斯文豪氏攀木蜥	2022	8	15	9	8		8196	8201		
639	638	3-2	101	RCNX8224	翠翼鳩	2022	8	15	9	36		8224	8230		
640	639	3-2	101	RCNX8277	斯文豪氏攀木蜥	2022	8	15	10	29		8277	8286		
641	640	3-2	101	RCNX8363	斯文豪氏攀木蜥	2022	8	15	11	55		8363	8369		
642	641	3-2	101	RCNX8396	樹蛙	2022	8	15	12	28		8396	8401		
643	642	3-2	101	RCNX8392	斯文豪氏攀木蜥	2022	8	15	12	24		8392	8410		
644	643	3-2	101	RCNX8772	蛙類	2022	8	15	18	44		8772	8774		
645	644	3-2	101	RCNX8787	蛙類	2022	8	15	18	59		8787	8795		
646	645	3-2	101	RCNX8836	蛙類	2022	8	15	19	48		8836	8847		
647	646	3-2	101	RCNX8850	蛙類	2022	8	15	20	2		8850	8852		