

施工相片

愛河沿岸周邊水環境計畫 - 汙水閘門更新

契約編號：A1061132

承包廠商：宗華實業有限公司

施工項目：壹.一.2 浚填，臨時措施，圍堤(L型擋水鋼板含運費、安裝、拆除及租金)

說明：鼓山防洪閘門 A 圍堤查驗



說明：鼓山防洪閘門 B 圍堤查驗



說明：興隆截流站防洪閘門 A-圍堤尺寸檢查



說明：力行截流站防洪閘門 A-圍堤查驗



說明：力行截流站防洪閘門 A-圍堤尺寸檢查



說明：六合截流站防洪閘門 C1-1-圍堤尺寸檢查



施工相片

愛河沿岸周邊水環境計畫 - 汙水閘門更新

契約編號：A1061132

承包廠商：宗華實業有限公司

施工項目：壹.一.2 浚填，臨時措施，圍堤(L型擋水鋼板含運費、安裝、拆除及租金)

說明：六合截流站防洪閘門 C1-1-圍堤尺寸查驗



說明：六合截流站防洪閘門 C1-2-圍堤尺寸查驗



說明：六合截流站防洪閘門 C1-2-圍堤尺寸檢查



說明：六合截流站防洪閘門 C2-1-圍堤尺寸查驗



說明：六合截流站防洪閘門 C2-1-圍堤尺寸檢查



說明：六合截流站防洪閘門 C3-圍堤尺寸查驗



施工相片

愛河沿岸周邊水環境計畫 - 汙水閘門更新

契約編號：A1061132

承包廠商：宗華實業有限公司

施工項目：壹.一.5 圍堰回填太空包(1mx1m，含回填土)

壹.一.6 圍堰回填太空包運棄(平均運距 20km)

壹.一.7 圍堰擋水沙包

說明：圍堰回填太空包進場



說明：圍堰回填太空包進場



說明：圍堰回填太空包吊放



說明：圍堰回填太空包吊放



施工相片

愛河沿岸周邊水環境計畫 - 汙水閘門更新

契約編號：A1061132

承包廠商：宗華實業有限公司

施工項目：壹.一.8 產品，祛水，擋抽排水( 力行截流站)

說明：力行防洪閘門 A-擋抽排水



說明：力行防洪閘門 A-擋抽排水



說明：力行防洪閘門 B-擋抽排水



說明：力行防洪閘門 B-擋抽排水



施工相片

愛河沿岸周邊水環境計畫 - 汙水閘門更新

契約編號：A1061132

承包廠商：宗華實業有限公司

施工項目：壹.一.9 產品，祛水，擋抽排水(鼓山截流站)

說明：鼓山截流站防洪閘門 A 擋抽排水



說明：鼓山截流站防洪閘門 A 擋抽排水



說明：鼓山截流站防洪閘門 B 擋抽排水



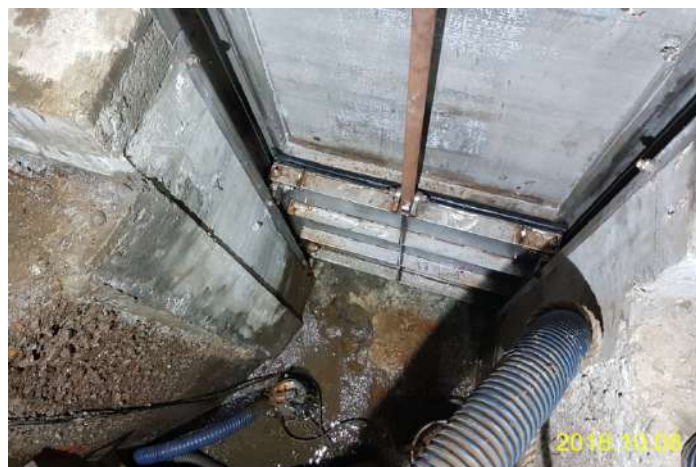
說明：鼓山截流站防洪閘門 B 擋抽排水



說明：鼓山截流站汙水閘門擋抽排水



說明：鼓山截流站汙水閘門擋抽排水



施工相片

愛河沿岸周邊水環境計畫 - 汙水閘門更新

契約編號：A1061132

承包廠商：宗華實業有限公司

施工項目：壹.一.10 產品，祛水，擋抽排水(興隆截流站)

說明：興隆防洪閘門 A-擋抽排水



說明：興隆防洪閘門 A-擋抽排水



說明：興隆防洪閘門 B-擋抽排水



說明：興隆防洪閘門 B-擋抽排水



施工相片

愛河沿岸周邊水環境計畫 - 汙水閘門更新

契約編號：A1061132

承包廠商：宗華實業有限公司

施工項目：壹.一.11 產品，祛水，擋抽排水(六合截流站)

說明：六合防洪閘門 C1-1-擋抽排水



說明：六合防洪閘門 C1-1-擋抽排水



說明：六合防洪閘門 C1-2-擋抽排水



說明：六合防洪閘門 C1-2-擋抽排水



說明：六合防洪閘門 C2-1-擋抽排水



說明：六合防洪閘門 C3-擋抽排水



施工相片

愛河沿岸周邊水環境計畫 - 汙水閘門更新

契約編號：A1061132

承包廠商：宗華實業有限公司

施工項目：壹.一.13 產品，祛水，擋抽排水(五號船渠截流站)

說明：五號船渠-擋抽排水



說明：五號船渠-擋抽排水





施工相片

愛河沿岸周邊水環境計畫 - 汙水閘門更新

契約編號：A1061132

承包廠商：宗華實業有限公司

施工項目：壹.一.14 產品，祛水，擋抽排水(七賢截流站)

說明：七賢截流站-擋抽排水



說明：七賢截流站-擋抽排水



施工相片

愛河沿岸周邊水環境計畫 - 汙水閘門更新

契約編號：A1061132

承包廠商：宗華實業有限公司

施工項目：壹.一.15 產品，祛水，擋抽排水(大義截流站)

說明：大義截流站-擋抽排水



說明：大義截流站-擋抽排水



說明：大義截流站-擋抽排水



說明：大義截流站-擋抽排水



施工相片

愛河沿岸周邊水環境計畫 - 汙水閘門更新

契約編號：A1061132

承包廠商：宗華實業有限公司

施工項目：壹.一.16 產品，祛水，擋抽排水(截流井臨時抽水費)

說明：截流井 X-臨時抽水



說明：截流井 A-臨時抽水



施工相片

愛河沿岸周邊水環境計畫 - 汙水閘門更新

契約編號：A1061132

承包廠商：宗華實業有限公司

施工項目：壹.二.1.1 產品，制水閥，電動閘門，埋設(力行截流站防洪閘門)

說明：防洪閘門 A-門框安裝檢查



說明：防洪閘門 A-水密試驗



說明：防洪閘門 A-水密試驗



說明：防洪閘門 B-門框安裝檢查



說明：防洪閘門 B-水密試驗



說明：防洪閘門 B-水密試驗



施工相片

愛河沿岸周邊水環境計畫 - 汙水閘門更新

契約編號：A1061132

承包廠商：宗華實業有限公司

施工項目：壹.二.1.2 產品，制水閥，電動閘門，埋設(力行截流站污水閘門)

說明：力行截流站汙水閘門-進場查驗



說明：



說明：力行截流站汙水閘門-門扉進場檢查



說明：力行截流站汙水閘門-門框進場檢查



說明：力行截流站汙水閘門-門扉進場檢查



說明：力行截流站汙水閘門-門框進場檢查



施工相片

愛河沿岸周邊水環境計畫 - 汙水閘門更新

契約編號：A1061132

承包廠商：宗華實業有限公司

施工項目：壹.二.2.1-1 產品，制水閥，閘門，埋設(鼓山截流站防洪閘門)

說明：鼓山截流站防洪閘門 A 門框安裝



說明：鼓山截流站防洪閘門 A 水密試驗



說明：鼓山截流站防洪閘門 A 水密試驗



說明：鼓山截流站防洪閘門 B 門框安裝



說明：鼓山截流站防洪閘門 B 水密試驗



說明：鼓山截流站防洪閘門 B 水密試驗



施工相片

愛河沿岸周邊水環境計畫 - 汙水閘門更新

契約編號：A1061132

承包廠商：宗華實業有限公司

施工項目：壹.二.2.2 產品，制水閥，電動閘門，埋設(鼓山截流站汙水閘門)

說明：鼓山截流站汙水閘門進場查驗



說明：鼓山截流站汙水閘門-門框安裝查驗



說明：鼓山截流站汙水閘門-門框垂直度檢查



說明：鼓山截流站汙水閘門-水密試驗



說明：鼓山截流站汙水閘門-水密試驗



說明：鼓山截流站汙水閘門-水密試驗



施工相片

愛河沿岸周邊水環境計畫 - 汙水閘門更新

契約編號：A1061132

承包廠商：宗華實業有限公司

施工項目：壹.二.3.1 產品，制水閥，電動閘門，埋設(興隆截流站防洪閘門-南側)

說明：興隆截流站防洪閘門 A-門框安裝查驗



說明：興隆截流站防洪閘門 A-門框安裝查驗



說明：興隆截流站防洪閘門 A-門框水平度檢查



說明：興隆截流站防洪閘門 A-門框無收縮水泥抗壓強度試驗



說明：興隆截流站防洪閘門 A -水密試驗



說明：興隆截流站防洪閘門 A -水密試驗





施工相片

愛河沿岸周邊水環境計畫 - 汗水閘門更新

契約編號：A1061132

承包廠商：宗華實業有限公司

施工項目：壹.二.3.2 產品，制水閥，電動閘門，埋設(興隆截流站污水閘門)

說明：興隆截流站汗水閘門-進場查驗



說明：興隆截流站汗水閘門-進場查驗



說明：興隆截流站汗水閘門-尺寸檢查



說明：興隆截流站汗水閘門-尺寸檢查



說明：興隆截流站汗水閘門-尺寸檢查



施工相片

愛河沿岸周邊水環境計畫 - 汙水閘門更新

契約編號：A1061132

承包廠商：宗華實業有限公司

施工項目：壹.二.4.1 產品，制水閥，電動閘門，埋設(六合截流站防洪閘門 C1)

說明：六合截流站防洪閘門 C1-1 門框安裝查驗



說明：六合截流站防洪閘門 C1-1 門框安裝查驗



說明：六合截流站防洪閘門 C1-1 水密試驗



說明：六合截流站防洪閘門 C1-2 門框安裝查驗



說明：六合截流站防洪閘門 C1-2 門框安裝查驗



說明：六合截流站防洪閘門 C1-2 水密試驗



施工相片

愛河沿岸周邊水環境計畫 - 汙水閘門更新

契約編號：A1061132

承包廠商：宗華實業有限公司

施工項目：壹.二.4.2 產品，制水閥，電動閘門，埋設(六合截流站防洪閘門 C2)

說明：六合截流站防洪閘門-進場查驗



說明：六合截流站防洪閘門-進場尺寸檢查



說明：六合截流站防洪閘門(C2-1)-門框安裝查驗



說明：六合截流站防洪閘門(C2-1)- 門框安裝檢查



說明：六合截流站防洪閘門(C2-1)-水密試驗



說明：六合截流站防洪閘門(C2-1)-水密試驗



施工相片

愛河沿岸周邊水環境計畫 - 汙水閘門更新

契約編號：A1061132

承包廠商：宗華實業有限公司

施工項目：壹.二.4.3 產品，制水閥，電動閘門，埋設(六合截流站防洪閘門 C3)

說明：六合截流站防洪閘門 C3 門框安裝查驗



說明：六合截流站防洪閘門 C3 門框安裝查驗



說明：六合截流站防洪閘門 C3 門框安裝查驗



說明：六合截流站防洪閘門 C3 水密試驗



說明：六合截流站防洪閘門 C3 水密試驗(全水頭水位)



說明：六合截流站防洪閘門 C3 水密試驗



施工相片

愛河沿岸周邊水環境計畫 - 汙水閘門更新

契約編號：A1061132

承包廠商：宗華實業有限公司

施工項目：壹.二.4.4 產品，制水閥，電動閘門，埋設(六合截流站汙水閘門)

說明：六合截流站汙水閘門-進場查驗



說明：六合截流站汙水閘門-進場查驗



說明：六合截流站汙水閘門-進場尺寸檢查



說明：六合截流站汙水閘門-門框安裝



說明：六合截流站汙水閘門-門框安裝查驗



說明：六合截流站汙水閘門-門框安裝查驗



施工相片

愛河沿岸周邊水環境計畫 - 汙水閘門更新

契約編號：A1061132

承包廠商：宗華實業有限公司

施工項目：壹.二.6.1 產品，制水閥，電動閘門，埋設(五號船渠截流站汙水閘門 C1)

說明：五號船渠截流站汙水閘門 C1-進場查驗



說明：五號船渠截流站汙水閘門 C1-進場查驗



說明：五號船渠截流站汙水閘門 C1-進場尺寸檢查



說明：五號船渠截流站汙水閘門 C1-進場尺寸檢查



說明：五號船渠截流站汙水閘門 C1-進場尺寸檢查



說明：五號船渠截流站汙水閘門 C1-進場尺寸檢查



施工相片

愛河沿岸周邊水環境計畫 - 汙水閘門更新

契約編號：A1061132

承包廠商：宗華實業有限公司

施工項目：壹.二.6.2 產品，制水閥，電動閘門，埋設(五號船渠截流站汙水閘門 C2)

說明：五號船渠截流站汙水閘門 C2-1-進場查驗



說明：五號船渠截流站汙水閘門 C2-1-進場查驗



說明：五號船渠截流站汙水閘門 C2-1-進場尺寸檢查



說明：五號船渠截流站汙水閘門 C2-1-進場尺寸檢查



說明：五號船渠截流站汙水閘門 C2-1-進場尺寸檢查



說明：五號船渠截流站汙水閘門 C2-1-進場尺寸檢查



施工相片

愛河沿岸周邊水環境計畫 - 汙水閘門更新

契約編號：A1061132

承包廠商：宗華實業有限公司

施工項目：壹.二.6.2 產品，制水閥，電動閘門，埋設(五號船渠截流站汙水閘門 C2)

說明：五號船渠截流站汙水閘門 C2-2-進場查驗



說明：五號船渠截流站汙水閘門 C2-2-進場查驗



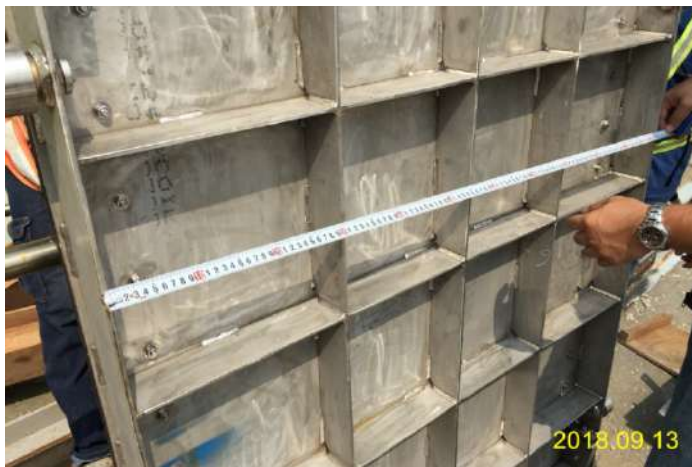
說明：五號船渠截流站汙水閘門 C2-2-進場尺寸檢查



說明：五號船渠截流站汙水閘門 C2-2-進場尺寸檢查



說明：五號船渠截流站汙水閘門 C2-2-進場尺寸檢查



說明：五號船渠截流站汙水閘門 C2-2-進場尺寸檢查





施工相片

愛河沿岸周邊水環境計畫 - 汙水閘門更新

契約編號：A1061132

承包廠商：宗華實業有限公司

施工項目：壹.二.6.3 產品，制水閥，電動閘門，埋設(五號船渠截流站汙水閘門 C3)

說明：五號船渠截流站汙水閘門 C3-進場查驗



說明：五號船渠截流站汙水閘門 C3-進場查驗



說明：五號船渠截流站汙水閘門 C3-進場尺寸檢查



說明：五號船渠截流站汙水閘門 C3-進場尺寸檢查



說明：五號船渠截流站汙水閘門 C3-進場尺寸檢查



說明：五號船渠截流站汙水閘門 C2-2-進場尺寸檢查



施工相片

愛河沿岸周邊水環境計畫 - 汙水閘門更新

契約編號：A1061132

承包廠商：宗華實業有限公司

施工項目：壹.二.7.1 產品，制水閥，電動閘門，埋設(七賢截流抽水站汙水閘門)

說明：七賢截流站汙水閘門-進場查驗



說明：七賢截流站汙水閘門-進場查驗



說明：七賢截流站汙水閘門-進場尺寸檢查



說明：七賢截流站汙水閘門-進場尺寸檢查



說明：七賢截流站汙水閘門-門框安裝垂直度檢查



說明：七賢截流站汙水閘門-門框安裝查驗



施工相片

愛河沿岸周邊水環境計畫 - 汙水閘門更新

契約編號：A1061132

承包廠商：宗華實業有限公司

施工項目：壹.二.8.1 產品，制水閥，電動閘門，埋設(大義截流抽水站防洪閘門 C1)

說明：大義截流站防洪閘門-門框安裝查驗



說明：大義截流站防洪閘門-門框安裝尺寸檢查



說明：大義截流站防洪閘門-水密試驗(A、B)



說明：大義截流站防洪閘門-水密試驗(A、B)



說明：大義截流站防洪閘門-水密試驗(A)



說明：大義截流站防洪閘門-水密試驗(B)



施工相片

愛河沿岸周邊水環境計畫 - 汙水閘門更新

契約編號：A1061132

承包廠商：宗華實業有限公司

施工項目：壹.二.8.3 產品，制水閥，電動閘門，埋設(大義截流抽水站汙水閘門)

說明：大義截流站汙水閘門-進場查驗



說明：大義截流站汙水閘門-尺寸檢查



說明：大義截流站汙水閘門-尺寸檢查



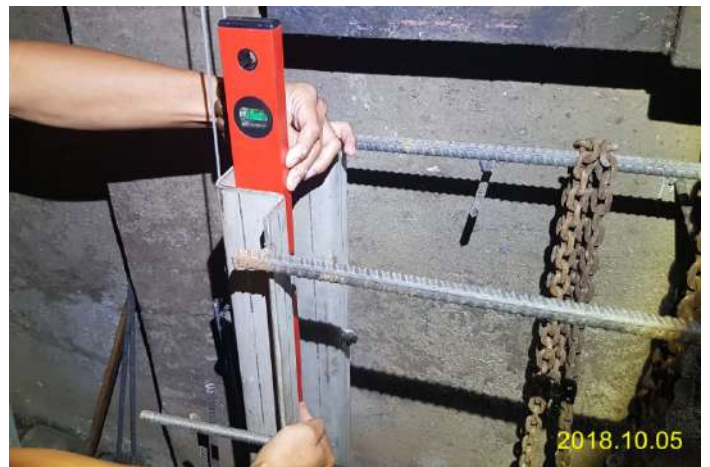
說明：大義截流站汙水閘門-門框安裝查驗



說明：大義截流站汙水閘門-門框安裝水平度檢查



說明：大義截流站汙水閘門-門框安裝垂直度檢查



施工相片

愛河沿岸周邊水環境計畫 - 汙水閘門更新

契約編號：A1061132

承包廠商：宗華實業有限公司

施工項目：壹.二.9.2 截流井更新電動驅動機

壹.二.9.2-1 螺桿式電動驅動機

壹.二.10.5 截流井新增電動驅動機

壹.二.9.2-1 螺桿式電動驅動機

說明：電動驅動機-進場查驗



說明：電動驅動機-進場查驗(外觀良好)



說明：電動驅動機-進場查驗(外觀良好)



說明：電動驅動機-進場查驗(外觀良好)



說明：電動驅動機-進場查驗(外觀良好)



說明：電動驅動機-進場查驗(型號 DCZA-N)



施工相片

愛河沿岸周邊水環境計畫 - 汙水閘門更新

契約編號：A1061132

承包廠商：宗華實業有限公司

施工項目：壹.二.9.2 截流井更新電動驅動機

壹.二.9.2-1 螺桿式電動驅動機

壹.二.10.5 截流井新增電動驅動機

壹.二.9.2-1 螺桿式電動驅動機

說明：電動驅動機-進場查驗(型號 DCZA-2)



2018.10.19

說明：電動驅動機-進場查驗(型號 DDZA-N)



2018.10.19

說明：電動驅動機-進場查驗(型號 1CRA-2)



2018.10.19

說明：電動驅動機-進場查驗(序號 17079659-01)



2018.10.19

說明：電動驅動機-進場查驗(序號 17079658-01)



2018.10.19

說明：電動驅動機-進場查驗(序號 1689663-03)



2018.10.19

施工相片

愛河沿岸周邊水環境計畫 - 汙水閘門更新

契約編號：A1061132

承包廠商：宗華實業有限公司

施工項目：壹.二.10.1 截流井閘門新增安裝(200mm×200mm)

壹.二.10.3 截流井閘門新增安裝(400mm×400mm)

壹.二.10.4 截流井閘門新增安裝(600mm×600mm)

說明：截流井閘門(400mm×400mm)-進場查驗



說明：截流井閘門(400mm×400mm)-尺寸檢查



說明：截流井閘門(400mm×400mm)-尺寸檢查



說明：截流井閘門(400mm×400mm)-尺寸檢查



說明：截流井閘門(400mm×400mm)-尺寸檢查



說明：截流井閘門(400mm×400mm)-尺寸檢查



施工相片

愛河沿岸周邊水環境計畫 - 汙水閘門更新

契約編號：A1061132

承包廠商：宗華實業有限公司

施工項目：壹.二.10.1 截流井閘門新增安裝(200mm×200mm)

壹.二.10.3 截流井閘門新增安裝(400mm×400mm)

壹.二.10.4 截流井閘門新增安裝(600mm×600mm)

說明：截流井閘門(200mm×200mm)-進場查驗



說明：截流井閘門(200mm×200mm)-尺寸檢查



說明：截流井閘門(200mm×200mm)-尺寸檢查



說明：截流井閘門(200mm×200mm)-尺寸檢查



說明：截流井閘門(200mm×200mm)-尺寸檢查



說明：截流井閘門(200mm×200mm)-尺寸檢查





施工相片

愛河沿岸周邊水環境計畫 - 汙水閘門更新

契約編號：A1061132

承包廠商：宗華實業有限公司

施工項目：壹.二.10.1 截流井閘門新增安裝(200mm×200mm)

壹.二.10.3 截流井閘門新增安裝(400mm×400mm)

壹.二.10.4 截流井閘門新增安裝(600mm×600mm)

說明：截流井閘門(600mm×600mm)-進場查驗



說明：截流井閘門(600mm×600mm)-尺寸檢查



說明：截流井閘門(600mm×600mm)-尺寸檢查



說明：截流井閘門(600mm×600mm)-尺寸檢查



說明：截流井閘門(600mm×600mm)-尺寸檢查



說明：截流井閘門(600mm×600mm)-尺寸檢查



施工相片

愛河沿岸周邊水環境計畫 - 汙水閘門更新

契約編號：A1061132

承包廠商：宗華實業有限公司

施工項目：壹.二.10.3-1 截流井閘門新增安裝(500mm×500mm)

說明：截流井閘門(500mm×500mm)-進場查驗



說明：截流井閘門(500mm×500mm)-尺寸檢查



說明：截流井閘門(500mm×500mm)-門框安裝查驗



說明：截流井閘門(500mm×500mm)-門框水平度檢查



說明：截流井閘門(500mm×500mm)-水密試驗



說明：截流井閘門(500mm×500mm)-水密試驗



施工相片

愛河沿岸周邊水環境計畫 - 汙水閘門更新

契約編號：A1061132

承包廠商：宗華實業有限公司

施工項目：壹.二.11.1 截流井閘門維修 (D9)

說明：汙水進水側滿水位



說明：滿水位-全關出流側(目視：無滲漏)



說明：底水封狀況(目視：無滲漏)



說明：頂水封狀況(目視：無滲漏)



說明：右側框狀況(目視：無滲漏)



說明：左側框狀況(目視：無滲漏)



施工相片

愛河沿岸周邊水環境計畫 - 汙水閘門更新

契約編號：A1061132

承包廠商：宗華實業有限公司

施工項目：壹.二.11.2.1 電動驅動機馬達維修(含工資)；壹.二.11.2.2 齒輪箱維修；  
 壹.二.11.2.3 控制電路板；壹.二.11.2.4 極限開關；壹.二.11.2.5 開度顯示器；壹.二.11.2.6 扭矩開關；  
 壹.二.11.2.7 端子台；壹.二.11.2.8 恆溫加熱器；壹.二.11.2.9 驅動螺帽；壹.二.11.2.10 蝸桿、蝸輪；壹.  
 二.11.2.11 機殼；壹.二.11.2.14 正逆轉電磁開關附過載電驛

說明：設備進場查驗



2018.07.24

說明：設備型號檢查(TM-01)



2018.07.24

說明：設備型號檢查(TM-01)



2018.07.24

說明：設備外觀檢查-(外觀良好無破損漏油)



2018.07.24

說明：設備外觀檢查-(外觀良好無破損漏油)



2018.07.24

說明：設備外觀檢查-(外觀良好無破損漏油)



2018.07.24

施工相片

愛河沿岸周邊水環境計畫 - 汙水閘門更新

契約編號：A1061132

承包廠商：宗華實業有限公司

施工項目：壹.二.11.2.12 驅動器現場安裝固定及組裝；壹.二.11.2.13 閘軸清理除垢及上油；壹.二.11.2.15 零星工料

說明：驅動機現場安裝



說明：驅動機現場安裝完成



說明：閘軸清理



說明：閘軸上油



施工相片

愛河沿岸周邊水環境計畫 - 汙水閘門更新

契約編號：A1061132

承包廠商：宗華實業有限公司

施工項目：壹.二.12.1-1 昇桿減速機

說明：昇桿減速機查驗



說明：昇桿減速機數量檢查(計 29 台)



說明：昇桿減速機規格檢查(SB-MT-VS20)



施工相片

愛河沿岸周邊水環境計畫 - 汙水閘門更新

契約編號：A1061132

承包廠商：宗華實業有限公司

施工項目：壹.二.12.2-1 昇桿減速機

說明：昇桿減速機-進場查驗



說明：昇桿減速機-型號檢查(SB-VS20)



說明：昇桿減速機-型號檢查(SB-VS20)



說明：昇桿減速機-外觀檢查(無破損、油漆無脫落)



說明：昇桿減速機-數量檢查(共 21 台)



施工相片

愛河沿岸周邊水環境計畫 - 汙水閘門更新

契約編號：A1061132

承包廠商：宗華實業有限公司

施工項目：壹.二.14 截流站維修導軌設置(材料及安裝)

說明：大義截流站-維修導軌安裝



說明：大義截流站-維修導軌安裝



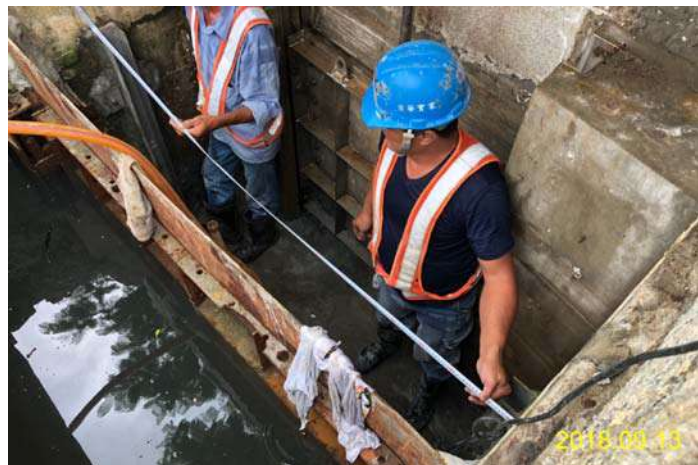
說明：力行截流站-維修導軌安裝



說明：力行截流站-維修導軌安裝



說明：六合 C1-1 截流站-維修導軌安裝



說明：六合 C1-2 截流站-維修導軌安裝





施工相片

愛河沿岸周邊水環境計畫 - 汙水閘門更新

契約編號：A1061132

承包廠商：宗華實業有限公司

施工項目：壹.二.14 截流站維修導軌設置(材料及安裝)

說明：六合 C2-1 截流站-維修導軌安裝



說明：六合 C3 截流站-維修導軌安裝



說明：六合 C2-2 截流站-維修導軌安裝



說明：興隆截流站-維修導軌安裝



說明：興隆截流站-維修導軌安裝



施工相片

愛河沿岸周邊水環境計畫 - 汙水閘門更新

契約編號：A1061132

承包廠商：宗華實業有限公司

施工項目：壹.三.1 截流井新增乾井

說明：截流井 E-乾井安裝查驗



說明：截流井 E-乾井安裝(水平度檢查-長邊)



說明：截流井 NL2-乾井安裝查驗



說明：截流井 NL2-乾井安裝(水平度檢查-長邊)



說明：截流井 NL3-乾井安裝查驗



說明：截流井 NL3-乾井安裝(水平度檢查-長邊)



施工相片

愛河沿岸周邊水環境計畫 - 汙水閘門更新

契約編號：A1061132

承包廠商：宗華實業有限公司

施工項目：壹.三.1 截流井新增乾井

說明：截流井 NL4-乾井安裝查驗



說明：截流井 NL4-乾井安裝(水平度檢查-長邊)



說明：截流井 X-乾井安裝查驗



說明：截流井 X-乾井安裝(水平度檢查-長邊)



說明：截流井 L2-乾井安裝查驗



說明：截流井 L2-乾井安裝(水平度檢查-長邊)



施工相片

愛河沿岸周邊水環境計畫 - 汙水閘門更新

契約編號：A1061132

承包廠商：宗華實業有限公司

施工項目：壹.三.1-1 交控土木管道，預鑄人孔(電信手孔大 B 型，140x80x155cm，含鑄鐵蓋)

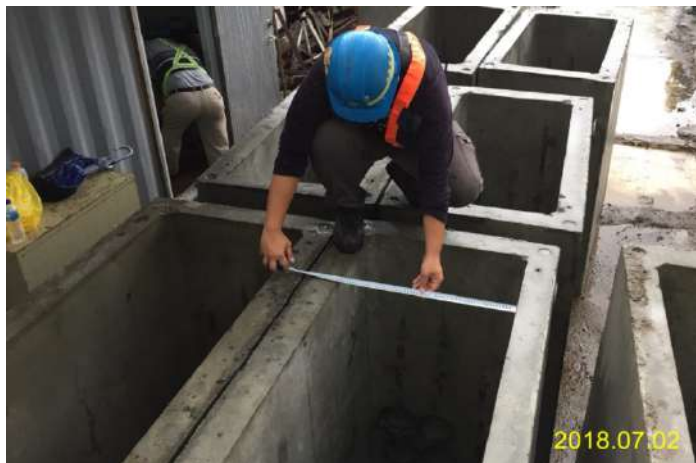
說明：電信手孔進場查驗



說明：電信手孔外觀尺寸檢查



說明：電信手孔外觀尺寸檢查



說明：電信手孔外觀尺寸檢查



說明：鑄鐵蓋板進場查驗



說明：鑄鐵蓋板外觀尺寸檢查



施工相片

愛河沿岸周邊水環境計畫 - 汙水閘門更新

契約編號：A1061132

承包廠商：宗華實業有限公司

施工項目：壹.三.12 閘門單元控制盤基礎座

說明：截流井 E-控制盤基礎座查驗



說明：截流井 A-控制盤基礎座查驗



說明：截流井 L2-控制盤基礎座查驗



說明：截流井 L2-控制盤基礎座澆置前檢查



說明：截流井 M-控制盤基礎座查驗



說明：截流井 M-控制盤基礎座尺寸檢查



施工相片

愛河沿岸周邊水環境計畫 - 汙水閘門更新

契約編號：A1061132

承包廠商：宗華實業有限公司

施工項目：壹.三.12 閘門單元控制盤基礎座

說明：截流井 NL2-控制盤基礎座查驗



說明：截流井 NL2-控制盤基礎座澆置前檢查



說明：截流井 NL3-控制盤基礎座查驗



說明：截流井 NL3-控制盤基礎座澆置前檢查



說明：截流井 NL4-控制盤基礎座查驗



說明：截流井 NL4-控制盤基礎座澆置前檢查



施工相片

愛河沿岸周邊水環境計畫 - 汙水閘門更新

契約編號：A1061132

承包廠商：宗華實業有限公司

施工項目：壹.三.12 閘門單元控制盤基礎座

說明：截流井 NL6-控制盤基礎座查驗



說明：截流井 NL6-控制盤基礎座澆置前尺寸檢查



說明：截流井 NR3-控制盤基礎座查驗



說明：截流井 NR3-控制盤基礎座澆置前尺寸檢查



說明：截流井 X-控制盤基礎座查驗



說明：截流井 X-控制盤基礎座澆置前尺寸檢查



施工相片

愛河沿岸周邊水環境計畫 - 汙水閘門更新

契約編號：A1061132

承包廠商：宗華實業有限公司

施工項目：壹.三.12 閘門單元控制盤基礎座

說明：截流井埤北路-控制盤基礎座查驗



說明：截流井埤北路-控制盤基礎座澆置前尺寸檢查



說明：截流井 MM-控制盤基礎座查驗



說明：截流井 MM-控制盤基礎座澆置前尺寸檢查



說明：截流井 NL5-控制盤基礎座查驗



說明：截流井 NL5-控制盤基礎座澆置前尺寸檢查





施工相片

愛河沿岸周邊水環境計畫 - 汙水閘門更新

契約編號：A1061132

承包廠商：宗華實業有限公司

施工項目：壹.三.12 閘門單元控制盤基礎座

說明：截流井富田橋箱涵-控制盤基礎座查驗



說明：截流井富田橋箱涵-控制盤基礎座澆置前尺寸檢查



說明：截流井 J-控制盤基礎座查驗



說明：截流井 J-控制盤基礎座澆置前尺寸檢查



說明：截流井 NR13-控制盤基礎座查驗



說明：截流井 NR13-控制盤基礎座澆置前尺寸檢查



施工相片

愛河沿岸周邊水環境計畫 - 汙水閘門更新

契約編號：A1061132

承包廠商：宗華實業有限公司

施工項目：壹.三.12 閘門單元控制盤基礎座

說明：截流井 NR3 控制盤基礎座混凝土取樣



說明：截流井 NR3 控制盤基礎座混凝土取樣



說明：截流井 NR3 控制盤基礎座混凝土坍度



說明：截流井 NR3 控制盤基礎座混凝土氯離子檢測



施工相片

愛河沿岸周邊水環境計畫 - 汙水閘門更新

契約編號：A1061132

承包廠商：宗華實業有限公司

施工項目：壹.三.12 閘門單元控制盤基礎座

說明：保安一街控制盤基礎座查驗



說明：保安一街控制盤基礎座尺寸檢查



說明：中安路控制盤基礎座查驗



說明：中安路控制盤基礎座尺寸檢查



說明：NR7 控制盤基礎座查驗



說明：NR7 控制盤基礎座尺寸檢查



施工相片

愛河沿岸周邊水環境計畫 - 汙水閘門更新

契約編號：A1061132

承包廠商：宗華實業有限公司

施工項目：壹.四.1.2 閘門單元控制盤"GCP2"

說明：閘門單元控制盤 GCP2 查驗



說明：閘門單元控制盤 GCP2 查驗



說明：閘門單元控制盤 GCP2 箱體尺寸檢查



說明：閘門單元控制盤 GCP2 箱體內元件檢查



施工相片

愛河沿岸周邊水環境計畫 - 汙水閘門更新

契約編號：A1061132

承包廠商：宗華實業有限公司

施工項目：壹.四.3.1 中央監控系統及應用軟體(水情、鳳山)

說明：中央監控系統設備進場查驗



說明：中央監控系統設備外觀型號檢查



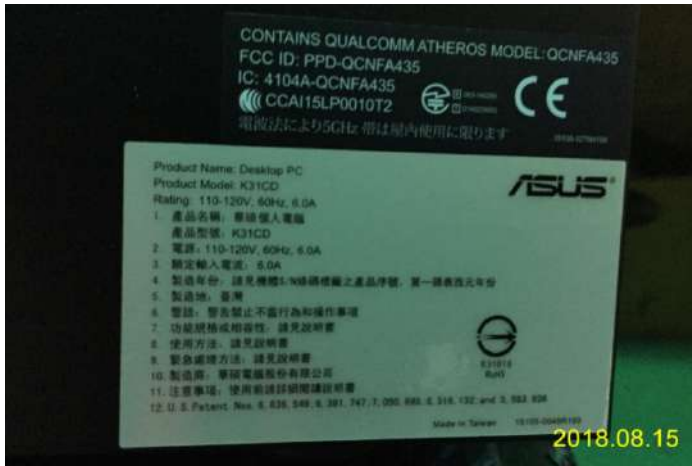
說明：中央監控系統設備外觀型號檢查



說明：中央監控系統設備外觀型號檢查



說明：中央監控系統設備外觀型號檢查



說明：中央監控系統設備外觀型號檢查



施工相片

愛河沿岸周邊水環境計畫 - 汙水閘門更新

契約編號：A1061132

承包廠商：宗華實業有限公司

施工項目：壹.四.3.1 中央監控系統及應用軟體(水情、鳳山)

說明：中央監控系統設備進場查驗



說明：中央監控系統設備軟體型號金鑰檢查



說明：中央監控系統設備軟體型號金鑰檢查



說明：中央監控系統設備外觀型號檢查



說明：中央監控系統設備進場查驗



說明：中央監控系統設備外觀型號檢查



施工相片

愛河沿岸周邊水環境計畫 - 汙水閘門更新

契約編號：A1061132

承包廠商：宗華實業有限公司

施工項目：壹.四.4.3.9 TVSS 突波吸收器 3 $\phi$  4W 380V 40KA/PH 保護等級 IP20 及符合 UL 標準  
壹.四.4.3.17 通風扇、濾網

說明：DN1 閘門單元控制盤修繕查驗



說明：DN1 TVSS 突波吸收器 3 $\phi$  4W 380V 40KA/PH 保護等級 IP20 及符合 UL 標準檢查



說明：DN8&DN15 閘門單元控制盤修繕查驗



說明：DN8&DN15 閘門單元控制盤通風扇、濾網檢查



說明：DN8&DN15 TVSS 突波吸收器 3 $\phi$  4W 380V 40KA/PH 保護等級 IP20 及符合 UL 標準檢查



說明：DS2 閘門單元控制盤修繕查驗



施工相片

愛河沿岸周邊水環境計畫 - 汙水閘門更新

契約編號：A1061132

承包廠商：宗華實業有限公司

施工項目：壹.四.4.3.9 TVSS 突波吸收器 3 $\phi$  4W 380V 40KA/PH 保護等級 IP20 及符合 UL 標準  
壹.四.4.3.17 通風扇、濾網

說明：DS2 TVSS 突波吸收器 3 $\phi$  4W 380V 40KA/PH 保護等級 IP20 及符合 UL 標準檢查

說明：DS2 閘門單元控制盤通風扇、濾網檢查



說明：DS9 閘門單元控制盤修繕查驗

說明：DS9 TVSS 突波吸收器 3 $\phi$  4W 380V 40KA/PH 保護等級 IP20 及符合 UL 標準檢查



說明：DS9 閘門單元控制盤通風扇、濾網檢查





施工相片

愛河沿岸周邊水環境計畫 - 汙水閘門更新

契約編號：A1061132

承包廠商：宗華實業有限公司

施工項目：壹.四.5.24 接地工程(接地銅棒、火泥熔接及套模另料、止水裝置)

說明：接地材料進場查驗



說明：接地銅棒外觀尺寸檢查



說明：截流井 NL2 接地施工查驗



說明：截流井 NL2 接地施工查驗-(電阻值<50Ω)



說明：截流井 NL3 接地施工查驗



說明：截流井 NL2 接地施工查驗-(電阻值<50Ω)



施工相片

愛河沿岸周邊水環境計畫 - 汙水閘門更新

契約編號：A1061132

承包廠商：宗華實業有限公司

施工項目：壹.四.5.24 接地工程(接地銅棒、火泥熔接及套模另料、止水裝置)

說明：截流井 L2 接地施工查驗



說明：截流井 L2 接地施工查驗-(電阻值<50Ω)



說明：截流井 X 接地施工查驗



說明：截流井 X 接地施工查驗-(電阻值<50Ω)



說明：NL4 接地施工查驗



說明：NL4 接地施工查驗-(電阻值<50Ω)



施工相片

愛河沿岸周邊水環境計畫 - 汙水閘門更新

契約編號：A1061132

承包廠商：宗華實業有限公司

施工項目：壹.四.4.5.24 接地工程(接地銅棒、火泥熔接及套模另料、止水裝置)

說明：NR7 接地查驗



說明：NR7 接地查驗-電阻值(14.5Ω)



說明：E 接地查驗



說明：E 接地查驗-電阻值(22.9Ω)



說明：NL6 接地查驗



說明：NL6 接地查驗-電阻值(3.31Ω)



施工相片

愛河沿岸周邊水環境計畫 - 汙水閘門更新

契約編號：A1061132

承包廠商：宗華實業有限公司

施工項目：壹.六-1 工程告示牌

說明：工程告示牌安裝



說明：工程告示牌



施工相片

愛河沿岸周邊水環境計畫 - 汙水閘門更新

契約編號：A1061132

承包廠商：宗華實業有限公司

施工項目：壹.六.2 施工圍籬

說明：施工圍籬



說明：施工圍籬



說明：施工圍籬



說明：施工圍籬



說明：施工圍籬

