

表 9 生態保育措施自主檢查表(承攬廠商填寫)

工程名稱	苗 30 線(聯大路)整體改善工程委託設計監造技術服務工作		
承攬廠商	嘉鑫營造有限公司		
工程位置	苗 30 線(聯大路)工區全區	檢查日期	民國 110 年 5 月 24 日
檢查結果	○檢查合格 ✕有缺失需改正 /無此檢查項目		
檢查項目	檢查標準	檢查情形	檢查結果
1.迴避兩側 次生林	道路兩側既有林相，除 2k+340 至 585 調整道路設計會影響小部分林相外，其餘路段嚴禁工程機具進入破壞或干擾。	工程機具未進入或 干擾兩側林相	○
2.施工時間	施工期間避開動物覓食及活動旺盛期間(早上 8:00 前；下午 5:00 後)，若因故需施工，應留意石虎等夜行性生物覓食與活動，並作妥善保護措施(例如:LED 警示燈及施工圍籬等)。	施工時間為 08:00 ~ 17:00 夜間無施工。	○
3.限制車速	工區車輛於工區周圍速限每小時 30 公里以下。	工區速限 25 km/hr	○
4.禁止捕捉 野生動物	禁止施工人員捕捉、傷害野生動物，若有發現疑似石虎之野生動物停留於工區環境內，立即通報主管機關等相關單位，並暫時停工。	無捕捉、傷害野生動物、 未發現野生動物停留 於工區	○
5.設置警告 標示	於 0k+100 至 300 之間設置減速標線及石虎警告標誌。		
6.設置動物 通道	於 0k+107、0k+232、0k+299 新設 3 座橫越箱涵 SxH=1.2x0.6m。	目前 0k+107、0k+232、 0k+299 左側箱涵開挖	○
7.引導柵欄	於道路左側-0k+025~0k+345 及右側 0k+100~0k+345 新設鏈式鐵絲網柵欄。		
8.動物逃生 坡道	與道路平行之既有排水溝，每 100M 以廢棄路磚及路緣石製作動物逃生坡道。	設置逃生通道。	○
9.土方堆置	工程須避免破壞橋下南龍坑溪溪床環境，更不可有工程廢棄土石堆積。	無破壞環境及堆積 廢棄土石。	○

10.縮小工程影響範圍	工程施工區域為已徵收用地路權範圍內施工，新設道路限制於人為干擾或低敏感區。	於已徵收用地路權範圍內施工。	0
11.縮小開挖範圍	設置圍籬開挖基礎，採小型機械開挖輔以人工方式，開挖範圍以圍籬往外 1M 為界，避免過度開挖影響道路兩側植被。	縮小開挖範圍，避免影響兩側植被。	0
12.施工便道及臨時置料區	施工便道利用既有道路，若開闢新便道或規劃置料區優先使用道路或草生地環境	施工便道使用既有道路	0
13.環境衛生	施工期間產生之工程及民生廢棄物集中並帶離現場，禁止埋入土層，或以任何形式滯留現場。	民生廢棄物集中帶離工地，無埋入土層	0

備註:

1. 每月定期填寫本表隨半月報表繳交，並另傳一份本表電子檔給生態檢核團隊。
2. 工程設計或施工有任何變更可能影響或損及生態保全對象或保育措施，應通報主辦機關與生態評估團隊溝通協調。
3. 表單內所列檢查項目不得擅自修改，若需修正得報請監造單位/生態團隊或主辦機關研議修正。
4. 灰底欄位(第 1、5、6、7 項)需每月檢附照片於表 4 佐證，若屬尚未施作之項目則於表格內註明。
5. 所拍攝施工階段照片需完整呈現執行範圍及內容，並盡量由同一位置與角度拍攝。

異常狀況複查結果：

複查日期：民國 年 月 日

複查人員職稱：

簽名：

工地主任簽名：李智勇

現場施工人員簽名（檢查人員）：

曾子軒

生態保育措施施工階段照片及說明(承攬廠商填寫)

1. 迴避兩側次生林：道路兩側既有林相，除 2k+340 至 585 調整道路設計會影響小部分林相外，其餘路段嚴禁工程機具進入破壞或干擾。

[施工前]聯大路 0K+200



[施工階段]



日期：109.01.04

說明：聯大路 0K+200 下邊坡次生林及
草地

日期：110.05.24

說明：聯大路 0K+200 下邊坡次生林及
草地

5. 設置警告標示：於 0k+100 至 300 之間設置減速標線及石虎警告標誌。

[施工階段]

[施工階段]

日期：
說明：

日期：
說明：



6. 設置動物通道：於 0k+107、0k+232、0k+299 新設 3 座橫越箱涵
SxH=1.2x0.6m。

[施工階段]



日期：110.05.24

說明：0k+107、0k+232、0k+299 橫越箱涵開挖完成

[施工階段]



日期：110.05.24

說明：0k+107、0k+232、0k+299 橫越箱涵開挖完成

7. 引導柵欄：於道路左側 0k+025~0k+345 及右側 0k+100~0k+345 新設鏈式鐵絲網柵欄。

[施工階段]

[施工階段]

日期：

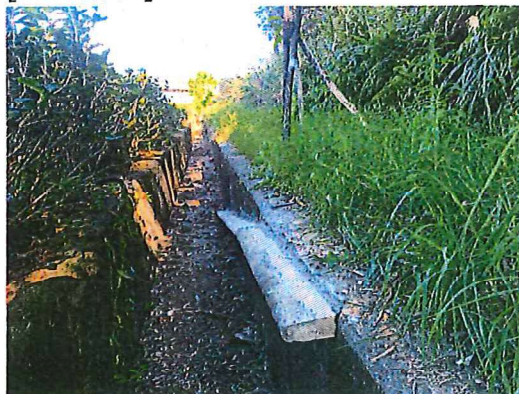
說明：

日期：

說明：

8. 動物逃生坡道：與道路平行之既有排水溝，每 100M 以廢棄路磚及路緣石製作動物逃生坡道。

[施工階段]



日期：110.05.24

說明：施作動物逃生通道

[施工階段]



日期：110.05.24

說明：施作動物逃生通道



11. 縮小開挖範圍：設置圍籬開挖基礎，採小型機械開挖輔以人工方式，開挖範圍以圍籬往外 1M 為界，避免過度開挖影響道路兩側植被。

[施工階段]



日期：110.05.24

說明：開挖範圍以圍籬往外 1M 為界，
避免過度開挖影響道路兩側植被

[施工階段]



日期：110.05.24

說明：開挖範圍以圍籬往外 1M 為界，
避免過度開挖影響道路兩側植被

