

鳥嘴潭淨水場聯外道路工程-生態檢核自主檢查表

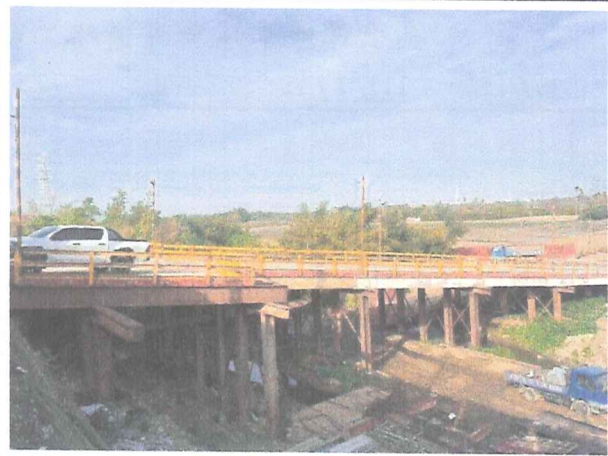
檢查日期： 111/1/13 施工進度： 72.53 % 預定完工日期： 112 / 4 / 4

| 項目 | 項次 | 檢查項目 | 執行結果 | | | | 執行狀況陳述 |
|--|----|---|------|--------|-----|-------|-------------------|
| | | | 已執行 | 執行但不足 | 未執行 | 非執行期間 | |
| 生態友善措施 | 1 | 聯外道路採高架橋樑之設計，減少破壞周遭植被，亦能降低野生動物路殺情形發生。 | V | | | | 已採高架橋樑 |
| | 2 | 施工便道優先沿用既有道路，如需新闢道路，優先選取裸露地且盡量迴避貓羅溪排水兩側濱水植被；施工過程如有破壞濱溪植被，應以人工營造方式加速棲地復育，盡速補植原生植物使濱溪帶植被復原。 | V | | | | 便道以迴避貓羅溪排水 |
| | 3 | 設置施工圍籬並採用低噪音機具降低施工產生之噪音與震動，以減少噪音干擾。 | V | | | | 已設置施工圍籬並採用低噪音施工機具 |
| | 4 | 施工期間產生之工程及民生廢棄物集中並帶離現場，禁止埋入土層或滯留現場，避免吸引流浪犬貓或野生動物誤食及誤傷。 | V | | | | 垃圾清楚乾淨 |
| | 5 | 施工車輛於工區周圍速限每小時 30 公里以下，降低野生動物遭到路殺的可能性。 | V | | | | 工區周圍道路設置限速標示 |
| | 6 | 聯外道路上之路燈利用遮光板控制照明方向防止光源逸散。 | V | | | | 已安裝 |
| | 7 | 施工期間保持貓羅溪排水道暢通，避免水域生物縱向廊道受到阻隔，如需截斷水流，應架設涵管，避免斷流情形發生。 | V | | | | 保持水道暢通 |
| | 8 | 禁用殺蟲劑、除草劑、農藥及其他對野生動物有害之物質，以確保其食物來源。 | V | | | | 無使用有害物質藥劑 |
| 備註：表格內標示底線的檢查項目請附上執行前後照片，以記錄執行狀況及工區生態環境變化。 | | | | | | | |
| 1 聯外道路採高架橋樑之設計，減少破壞周遭植被，亦能降低野生動物路殺情形發生。 | | | | | | | |
| [施工前] | | | | [施工階段] | | | |



日期：民國 111 年 12 月 12 日

說明：聯外道路採高架橋樑，降低野生動物路殺情形發生。



日期：民國 112 年 1 月 13 日

說明：聯外道路採高架橋樑，降低野生動物路殺情形發生。

2 施工便道優先沿用既有道路，如需新闢道路，優先選取裸露地且盡量迴避貓羅溪排水兩側濱水植被；施工過程如有破壞濱水植被，應以人工營造方式加速棲地復育，盡速補植原生物種使濱溪帶植被復原。

[施工前]



日期：民國 111 年 12 月 12 日

說明：施工便道優先沿用既有道路。

[施工階段]



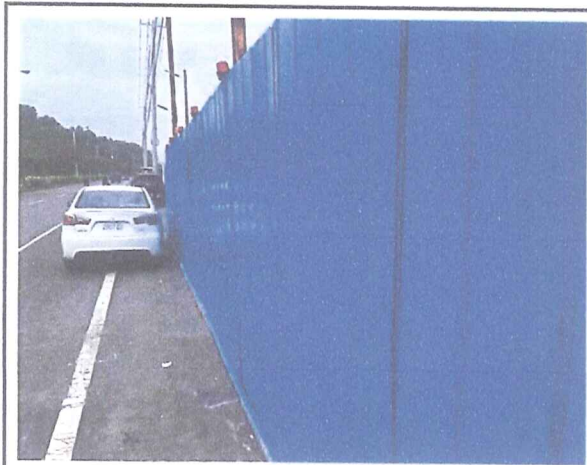
日期：民國 112 年 1 月 13 日

說明：施工便道優先沿用既有道路。

3 設置施工圍籬並採用低噪音機具降低施工產生之噪音與震動，以減少噪音干擾。

[施工前]

[施工階段]



日期：民國 111 年 12 月 12 日

說明：設置施工圍籬，以減少噪音干擾。

日期：民國 112 年 1 月 13 日

說明：設置施工圍籬，以減少噪音干擾。

4 施工期間產生之工程及民生廢棄物集中並帶離現場，禁止埋入土層或滯留現場，避免吸引流浪犬貓或野生動物誤食及誤傷。

[施工階段]



[施工階段]



日期：民國 111 年 12 月 12 日

說明：施工期間產生之工程及民生廢棄物集中並帶離現場。

日期：民國 112 年 1 月 13 日

說明：施工期間產生之工程及民生廢棄物集中並帶離現場。

工地負責人：施俊昌 1/13

填表人：吳育鈞 1/13

生態人員複核：張誌嘉 1/13