

工區一：詳圖A-10、A-11、A-12、A-15

(新設60cm*80cm側溝約190m、
 Ø800mm RCP管約196m、
 集水井10m*2.5m*2.5m一座、
 集水井1.2m*1.2m*1.55m一座、
 集水井1.5m*1.5m六座、
 護岸加高1.2m，長度約120m、
 護岸美化約790m²)

工區三：詳圖A-13

(護岸加高1.2m，長度約80m)

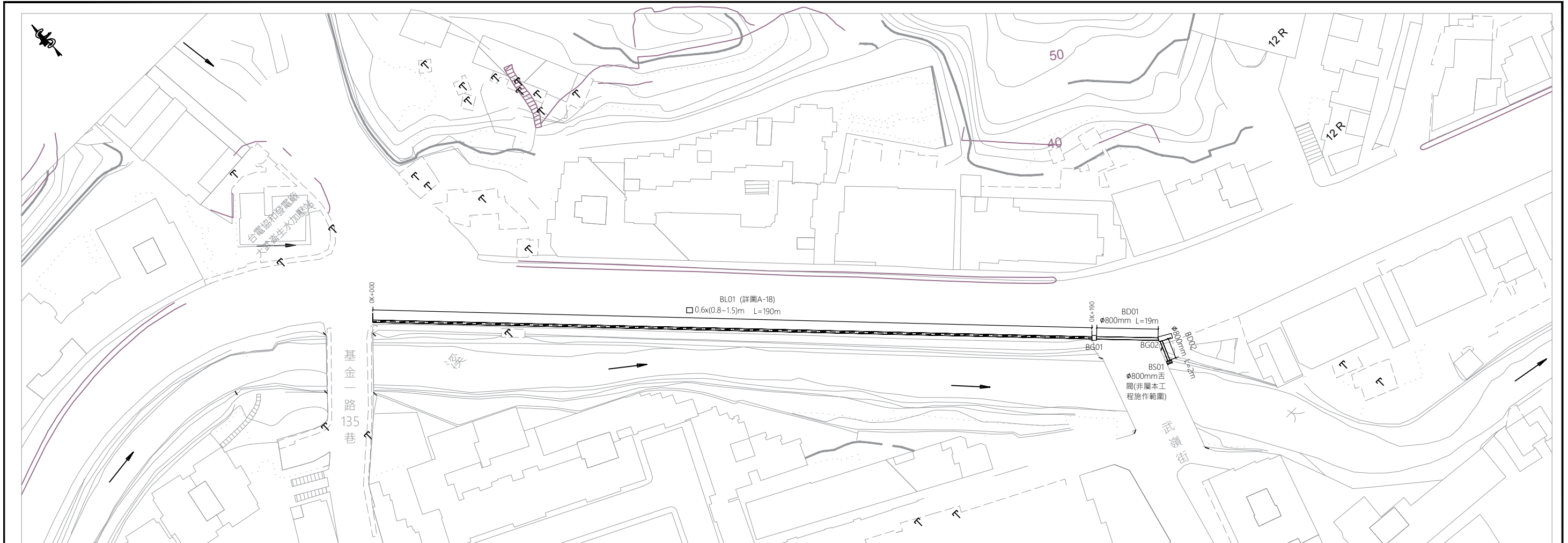
工區二：詳圖A-14

(新設集水井1.0m*1.0m*1.0m
 二座、截水溝約15.5m、暗
 溝約18.5m)

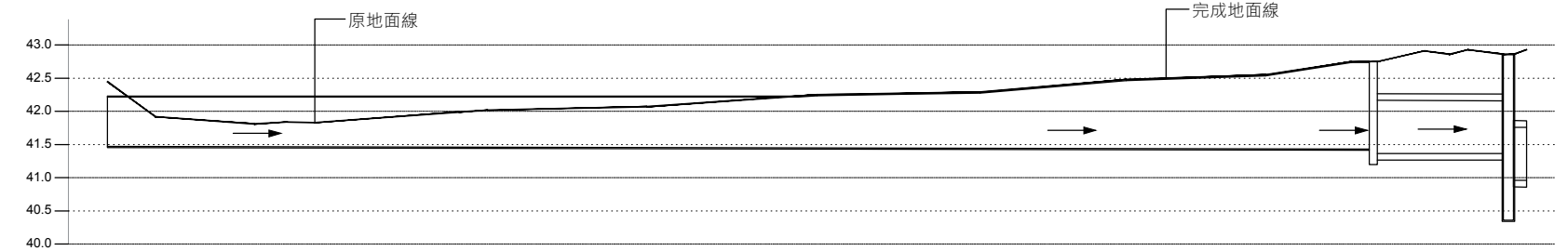


技師執業圖記 / 簽署

版次	日期	修正說明	基隆市政府			予閱土木技師事務所			工程名稱	大武崙溪堤後排水暨瓶頸改善工程(堤後排水及護岸加高)	圖名	整體工程改善位置 示意圖	圖號	張數
—	106.12.20	細部設計				繪圖	李彥妮	審核					王禹閱	



基金一路平面圖一



尺寸	BL01 □ 0.6x(0.8~1.5m)											BD01 φ800mm		BD02 φ800mm							
長度	L=190m											L=19m		L=2m							
設計高	41.47											41.43		41.266							
原地面 高程	42.45	41.92	41.81	41.84	41.83	41.99	42.02	42.07	42.25	42.29	42.48	42.55	42.75	42.75	42.91	42.86	42.93	42.86	41.26	40.86	40.859
樁號	0K+000.0	0K+007.2	0K+027.1	0K+027.1	0K+031.3	0K+052.9	0K+057.2	0K+081.2	0K+106.8	0K+131.4	0K+151.4	0K+174.4	0K+187.3	0K+190.0	0K+191.2	0K+210.2	0K+210.2	0K+212.0	0K+212.0	0K+214.0	0K+216.0
坡度	0.033%											0.033%		0.033%							

縱斷面圖
H=1:100 · V=1:500

*設計高指溝底高程。
*0K+000.0-0K+106.8參考圖A-20之詳圖(二)進行道路高程調整。

新設側溝一覽表

編號	寬 W(m)	高 H(m)	長度 L(m)	上游		下游		坡度
				集水井編號	渠底高程	集水井編號	渠底高程	
BL01	0.6	0.8~1.5	190			BG01	41.43	0.033%

新設涵管一覽表

編號	管徑 d(m)	長度 L(m)	上游		下游		坡度
			集水井編號	渠底高程	集水井編號	渠底高程	
BD01	0.8	19	BG01	41.266	BG02	41.26	0.033%
BD02	0.8	2	BG02	40.86			0.033%

新設集水井一覽表

編號	井底 高程(m)	地面 高程(m)	集水井尺寸			銜接管編號	
			寬 W(m)	寬 B(m)	深 H(m)	流入	流出
BG01	41.2	42.75	1.2	1.2	1.55	BL01	BD01
BG02	40.26	42.86	10.0	2.5	2.5	BD01 既有側溝	BD02 BD03

圖例

- 新設涵管
- 新設側溝
- 新設集水井

技師執業圖記 / 簽署

版次	日期	修正說明
一	106.12.20	細部設計

基隆市政府

予閱土木技師事務所			
繪圖	李彥妮	審核	王禹閔
設計	王禹閔	日期	106.12.20

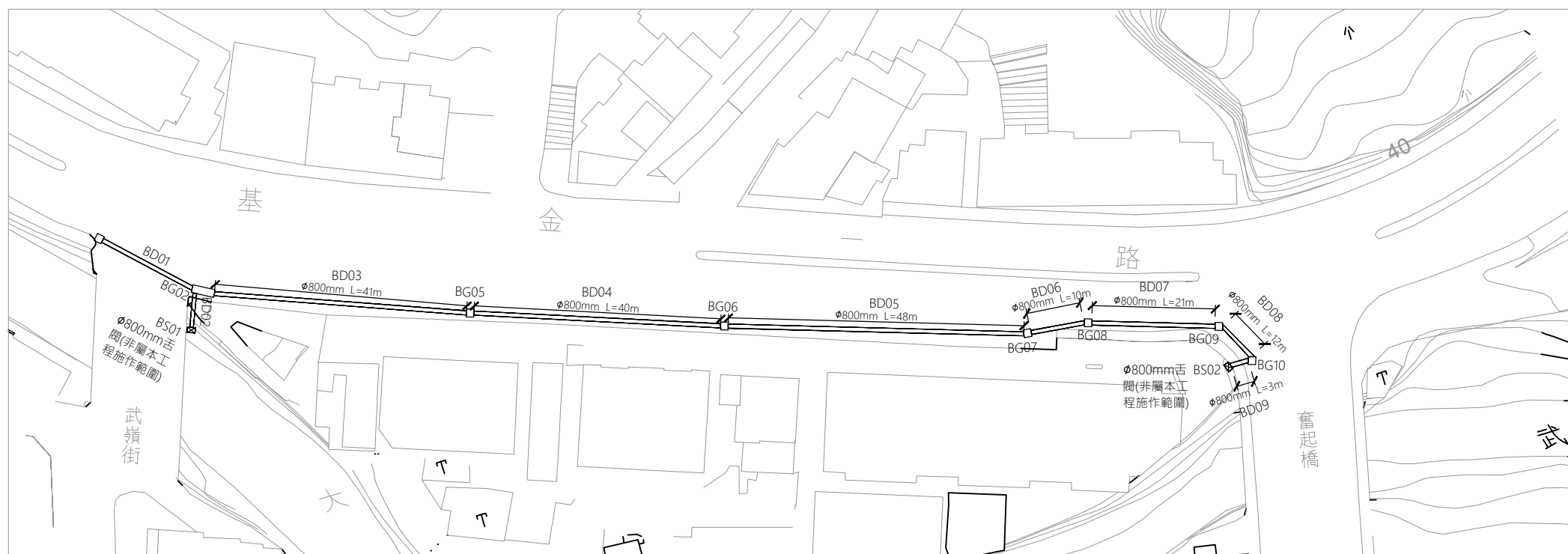
工程名稱

大武崙溪堤後排水暨瓶頸改善工程(堤後排水及護岸加高)

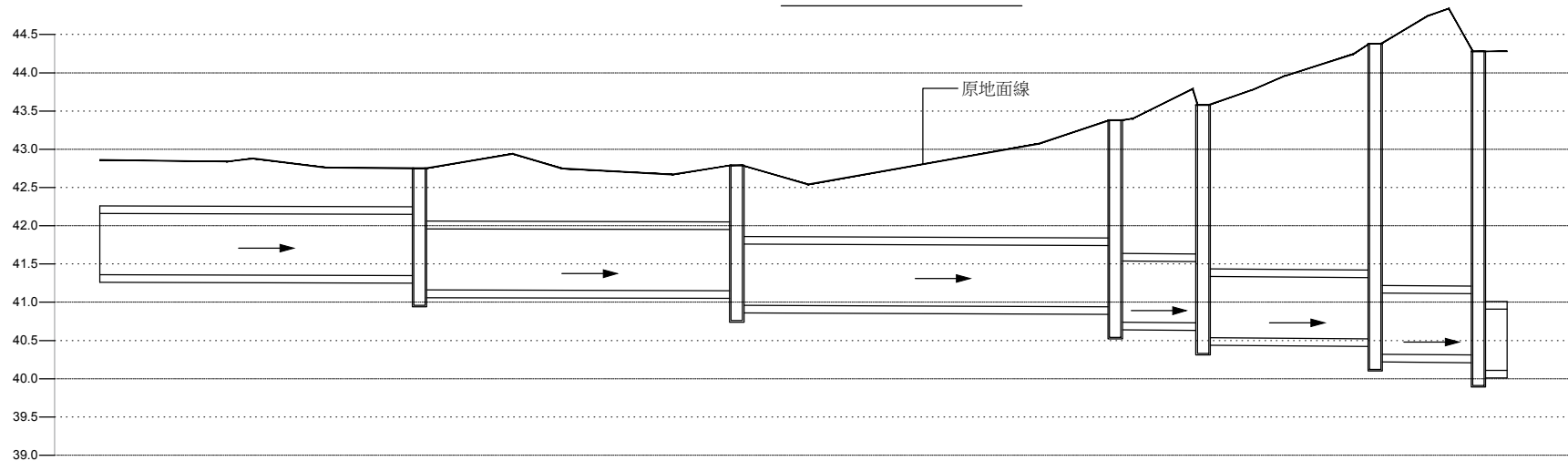
圖名

基金一路平面配置圖及排水設置一覽表(一)

圖號	A-10
張數	11/32



基金一路平面圖二



尺寸	BD03 ø800mm	BD04 ø800mm	BD05 ø800mm	BD06 ø800mm	BD07 ø800mm	BD08 ø800mm	BD09 ø800mm
長度	L=41m	L=40m	L=48m	L=10m	L=21m	L=12m	L=3m
設計高	41.36	41.35 41.16	41.15 40.96	40.94 40.74	40.73 40.53	40.52 40.32	40.31 40.11
原地面 高程	42.86	42.84 42.88	42.76	42.75 42.75	42.94 42.75	42.67	43.07
樁號	OK+220.2	OK+261.2 OK+262.7	OK+302.7 OK+304.2	OK+352.2 OK+353.7	OK+363.7 OK+365.2	OK+386.2 OK+387.7	OK+399.7 OK+401.2 OK+404.2
坡度							

設計高指 管底高程。

縱斷面圖

H=1:100 · V=1:500

新設涵管 一覽表

編號	管徑 d(m)	長度 L(m)	上游		下游		坡度
			集水井編號	渠底高程	集水井編號	渠底高程	
BD03	0.8	41	BG02	41.36	BG05	41.35	0.033%
BD04	0.8	40	BG05	41.16	BG06	41.15	0.033%
BD05	0.8	48	BG06	40.96	BG07	40.94	0.033%
BD06	0.8	10	BG07	40.74	BG08	40.73	0.033%
BD07	0.8	21	BG08	40.53	BG09	40.52	0.033%
BD08	0.8	12	BG09	40.32	BG10	40.31	0.033%
BD09	0.8	3	BG10	40.11			0.033%

圖例

- 新設涵管
- 新設集水井

新設集水井一覽表

編號	井底 高程(m)	地面 高程(m)	集水井尺寸			銜接管編號	
			長 W(m)	寬 B(m)	深 H(m)	流入	流出
BG05	40.96	42.75	1.5	1.5	1.79	BD03	BD04
BG06	40.76	42.79	1.5	1.5	2.03	BD04	BD05
BG07	40.54	43.38	1.5	1.5	2.84	BD05	BD06
BG08	40.33	43.58	1.5	1.5	3.25	BD06	BD07
BG09	40.12	44.38	1.5	1.5	4.26	BD07	BD08
BG10	39.91	44.28	1.5	1.5	4.37	BD08	BD09

技師執業圖記 / 簽署

版次	日期	修正說明
一	106.12.20	細部設計

基隆市政府

予閱土木技師事務所			
繪圖	李彥妮	審核	王禹閔
設計	王禹閔	日期	106.12.20

工程名稱

大武崙溪堤後排水暨瓶頸改善工程(堤後排水及護岸加高)

圖名

工區一
基金一路平面配置圖
及排水設置一覽表(二)

圖號

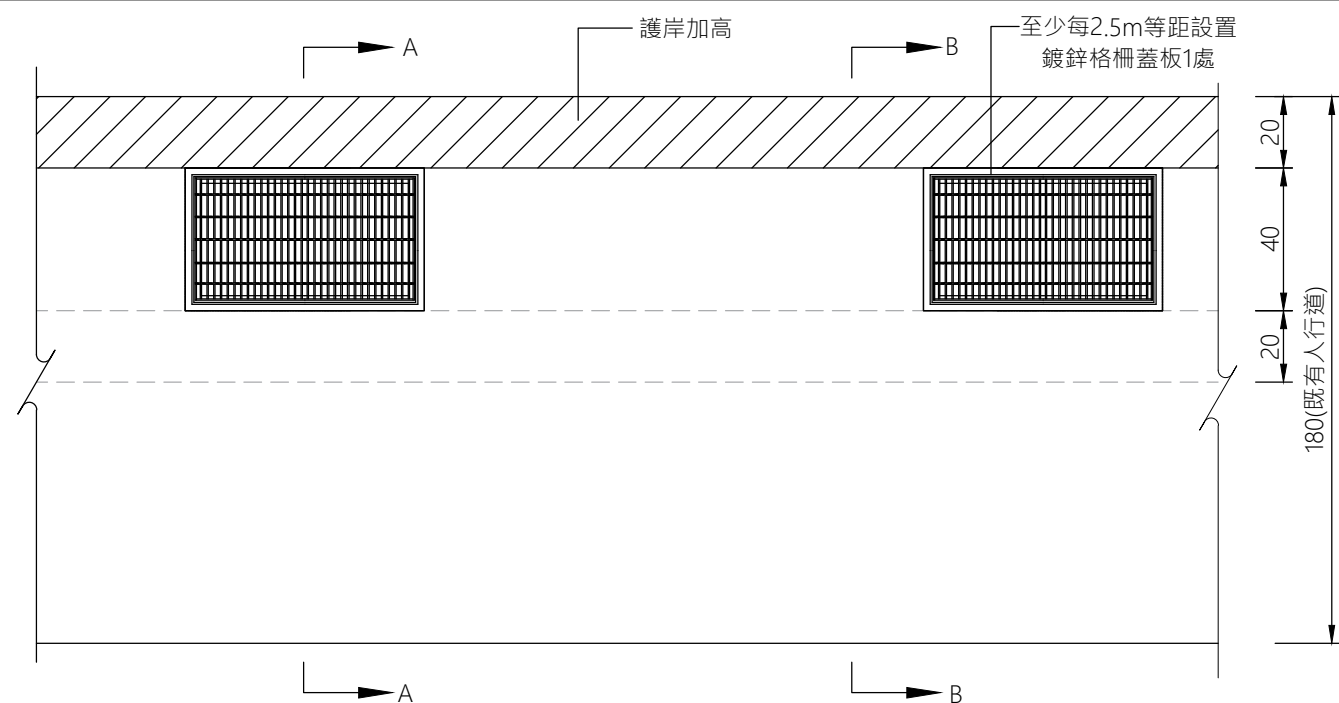


張數

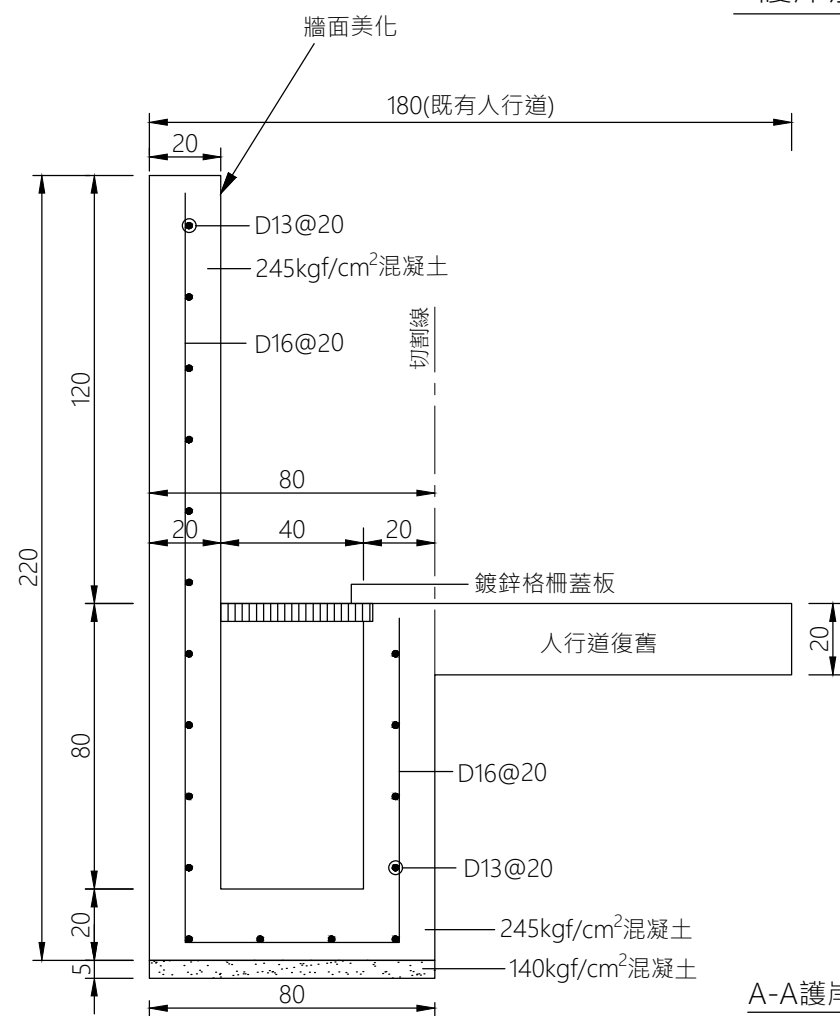
12/32



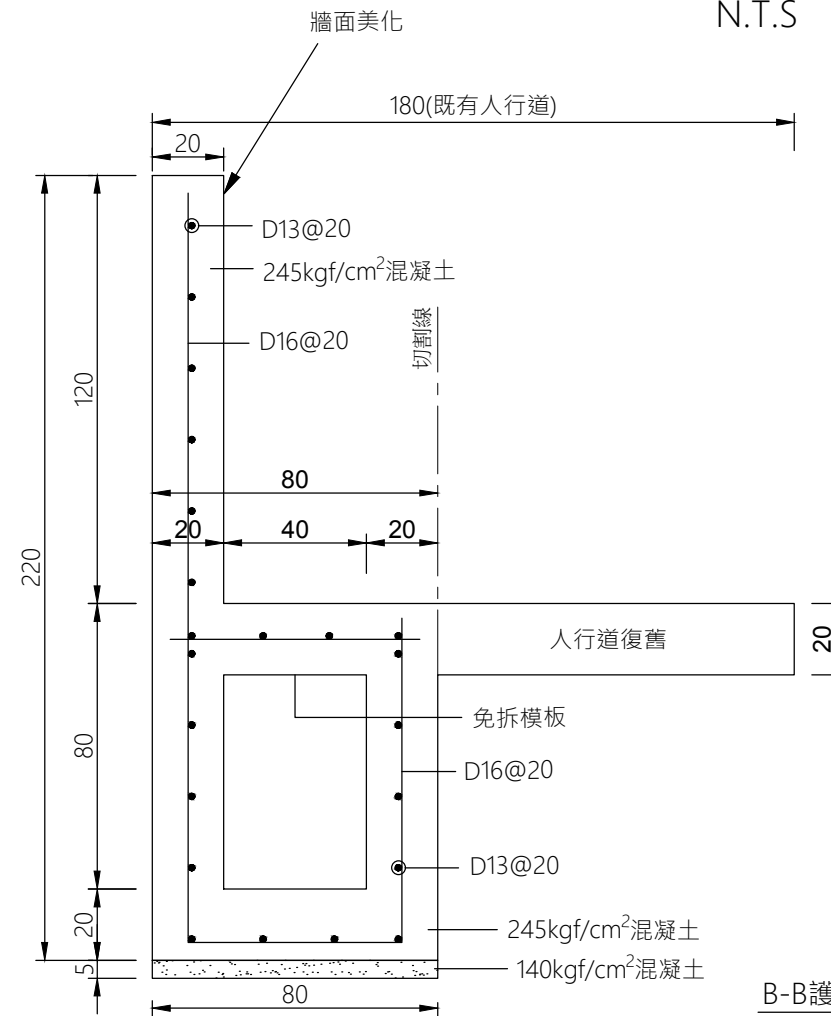
護岸加高(一)施工位置圖
N.T.S



護岸加高(一)平面圖
N.T.S



A-A護岸加高(一)剖面圖
N.T.S



B-B護岸加高(一)剖面圖
N.T.S

- 說明：
1. 開挖深度 ≥ 150 cm時，得設置擋土板樁，且以二分夾板為側模。
 2. 熱浸鍍鋅格柵蓋及框，請參照詳圖A-21之溝寬40cm尺寸及規定。
 3. 因施工過程破壞之人行道，依原鋪面型式進行修復。

技師執業圖記 / 簽署

版次	日期	修正說明
一	106.12.20	細部設計

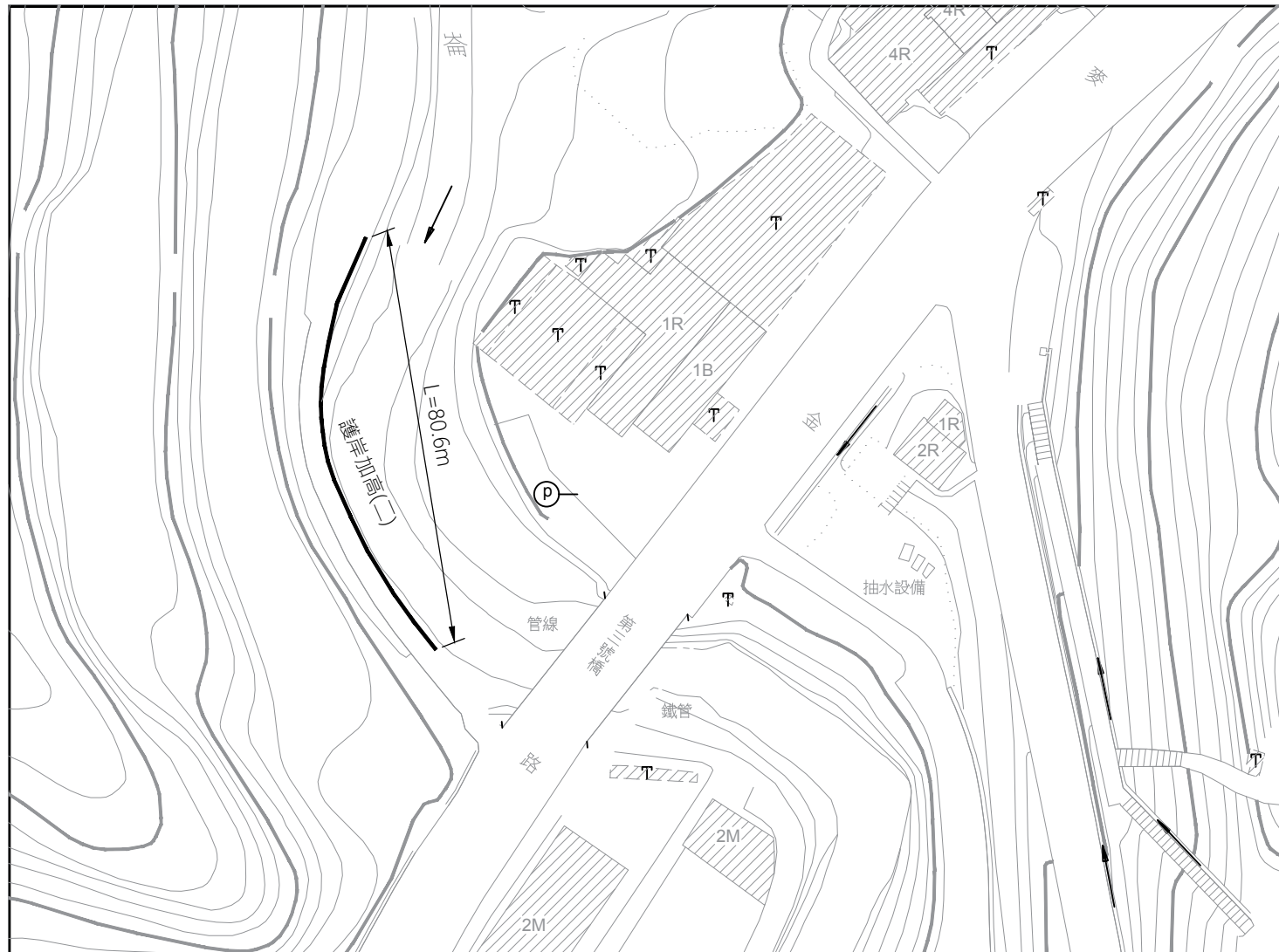
基隆市政府

予閱土木技師事務所			
繪圖	李彥妮	審核	王禹閔
設計	王禹閔	日期	106.12.20

工程名稱 大武崙溪堤後排水暨瓶頸改善工程(堤後排水及護岸加高)

圖名 工區一 護岸加高位置及施作詳圖(一)

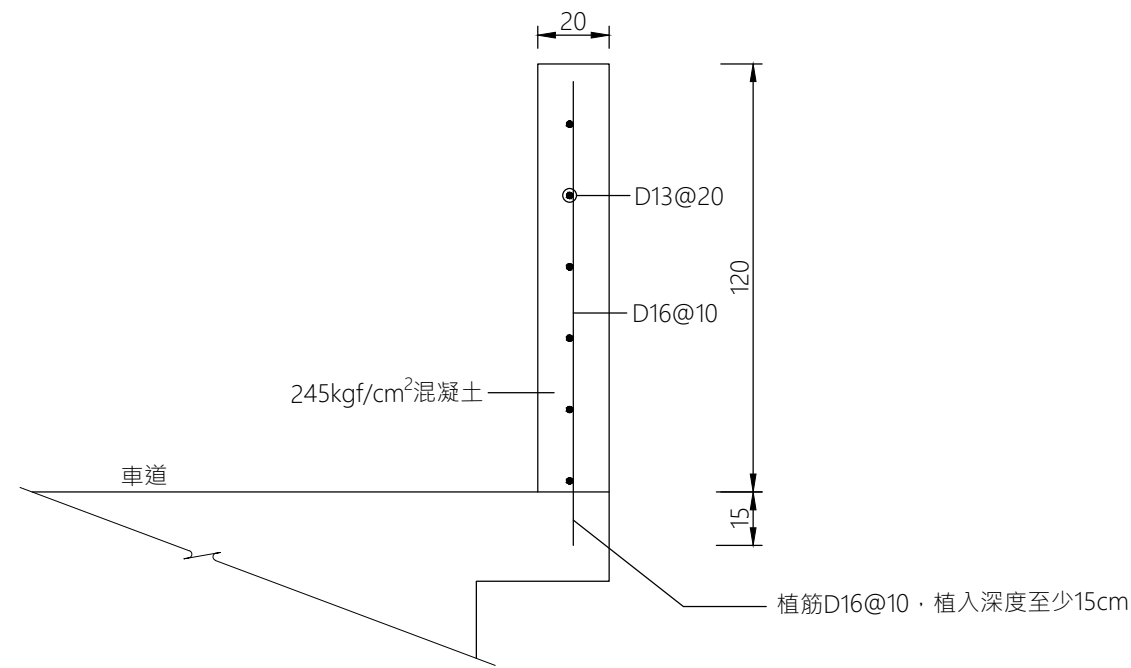
圖號	A-12
張數	13/32



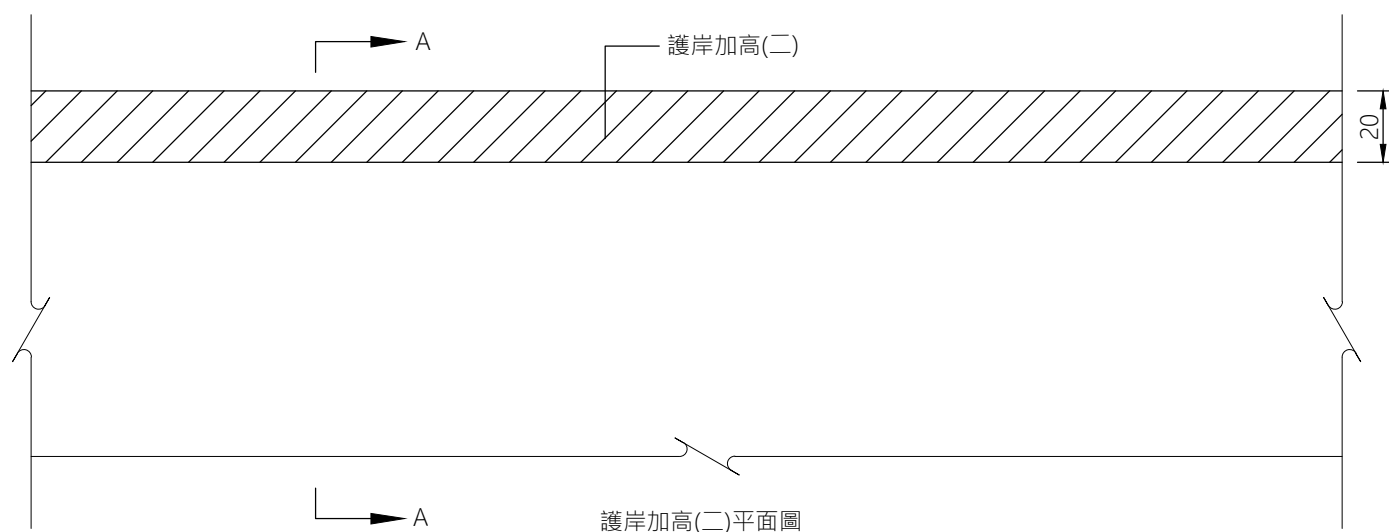
護岸加高(二)施工位置圖

N.T.S

註：施作位置依現況或工程司指示調整。



A-A護岸加高(二)剖面圖
N.T.S



護岸加高(二)平面圖
N.T.S

技師執業圖記 / 簽署

- 說明：
- 1.臨溪側施作時需加強安全防護措施。
 - 2.因施工過程破壞既有車道，依原型式進行修復。

版次	日期	修正說明
一	106.12.20	細部設計

基隆市政府

予閱土木技師事務所			
繪圖	李彥妮	審核	王禹閔
設計	王禹閔	日期	106.12.20

工程名稱

大武崙溪堤後排水暨瓶頸改善工程(堤後排水及護岸加高)

圖名

工區三
護岸加高位置及施作
詳圖(二)

圖號

A-13

張數

14/32