

# 興達漁港碼頭水岸環境及親水設施工程(第二期)



主辦單位：高雄市政府海洋局

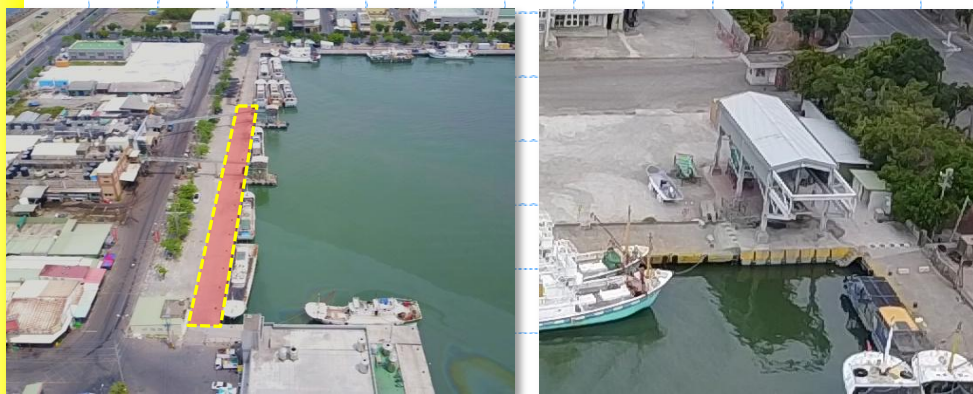
監造單位：浩海工程顧問股份有限公司

施工廠商：光裕營造有限公司

# 計畫概要

## 計畫緣起

- 興達港近海泊區碼頭完工迄今已40年，部分碼頭已進行整修，仍有約**1,400m**未改善，且鄰近周邊景點、漁市，經常有遊客造訪，亟需改善碼頭設施及水岸環境。
- 本案合併105年「興達漁港沿近海碼頭基礎設施改善工程」已設計成果及本案設計成果，合計設計碼頭整建長度**1,415m**(扣除已完工段)，以及後線景觀植栽綠化。基於經費考量，碼頭先行施作**1273m**，剩餘**142m**保留為後續擴充段。



# 計畫概要

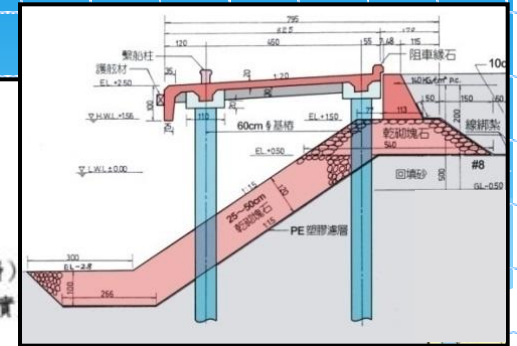
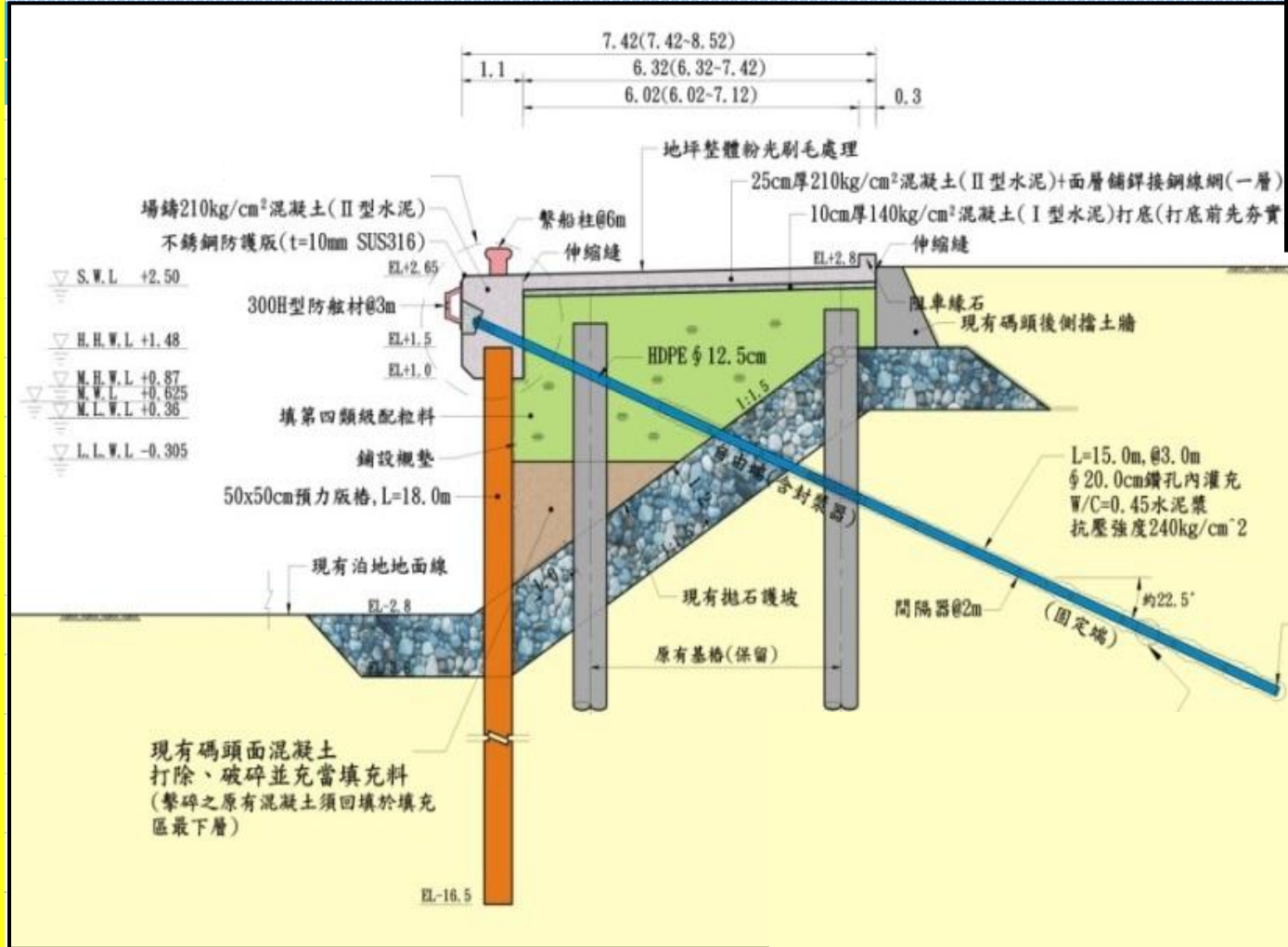
## 碼頭平面配置



# 計畫概要

## 碼頭標準斷面

3



原碼頭標準斷面

碼頭整建標準斷面

# 計畫概要

## ■ 景觀區施作範圍說明

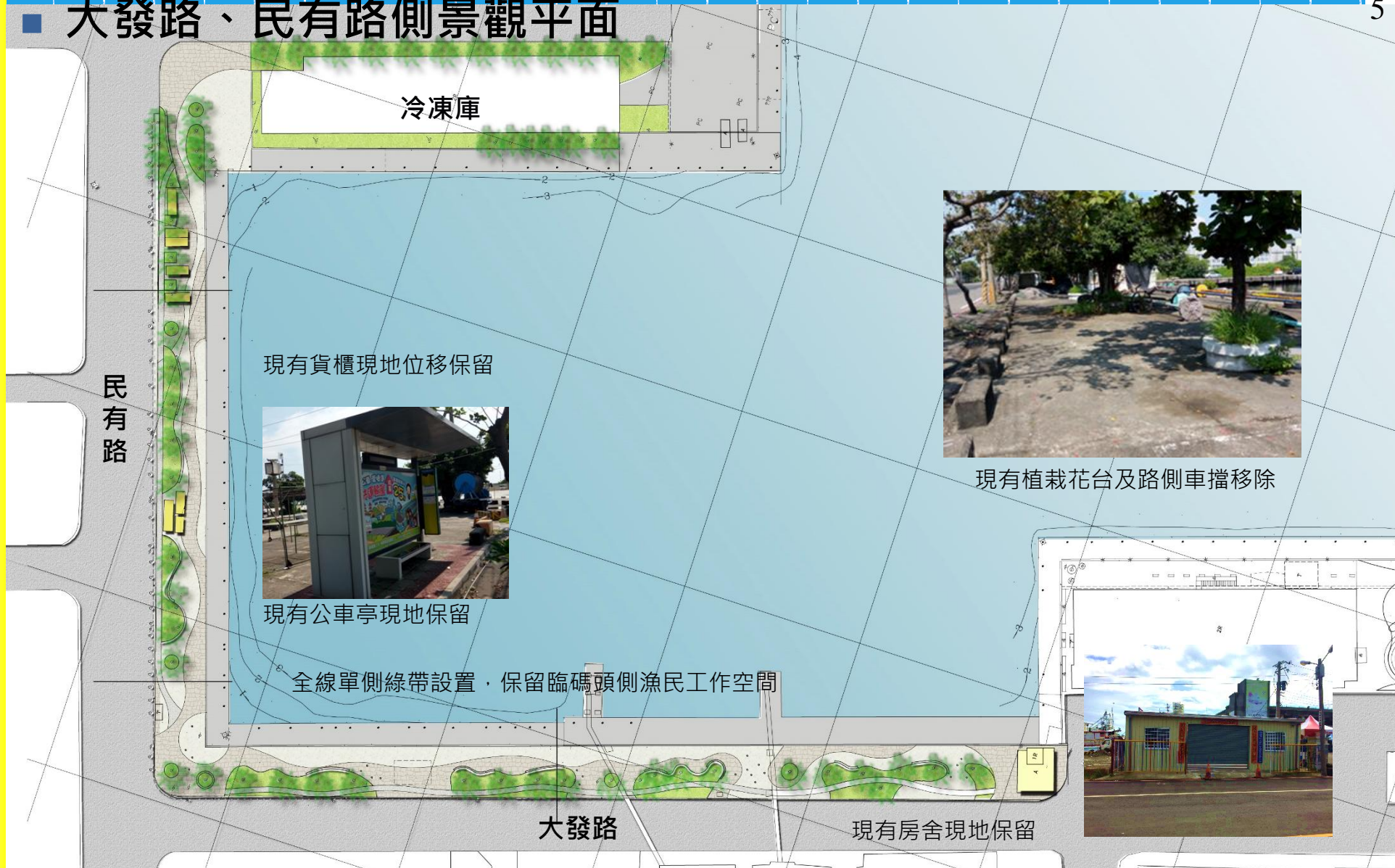
4



- 全區整理現況貨櫃、鐵皮屋。
- 全區整理地坪鋪面。
- 全區保留現況喬木。

# 計畫概要

## ■ 大發路、民有路側景觀平面



# 計畫概要

6

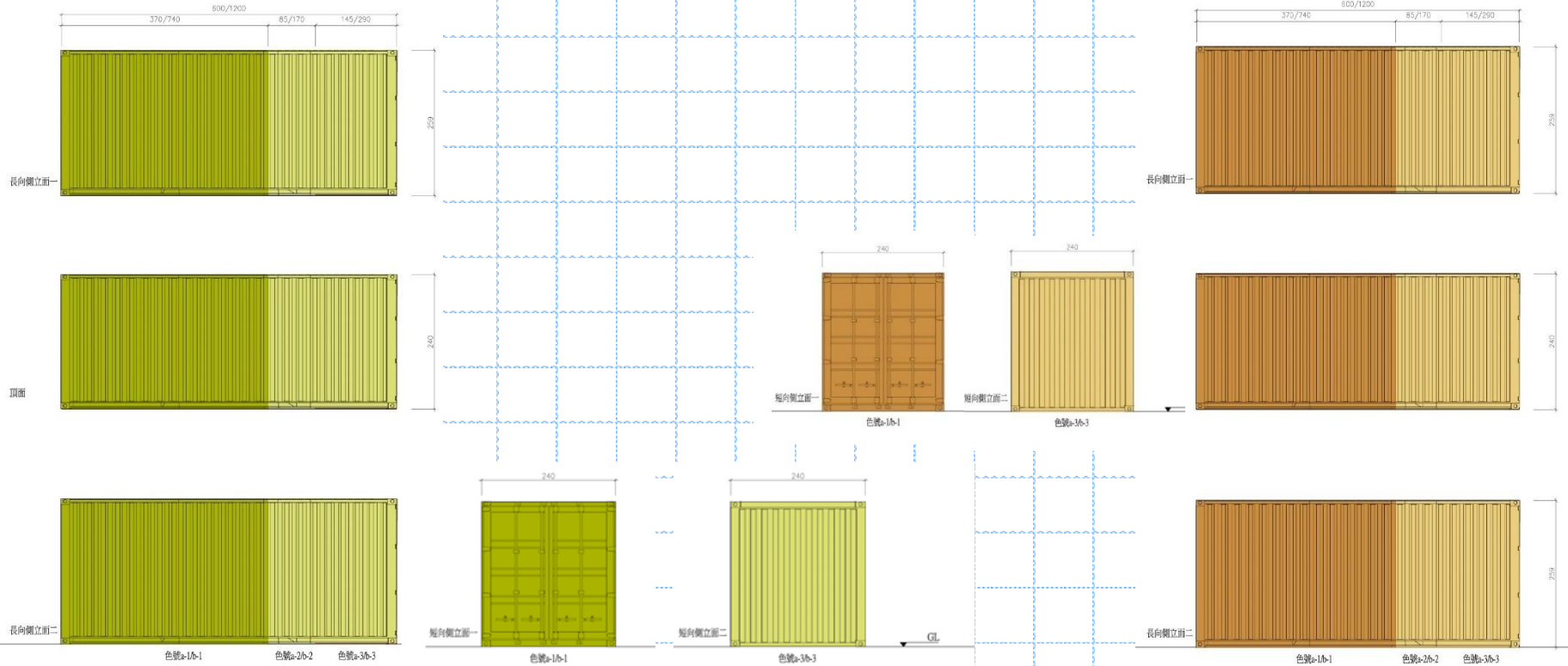
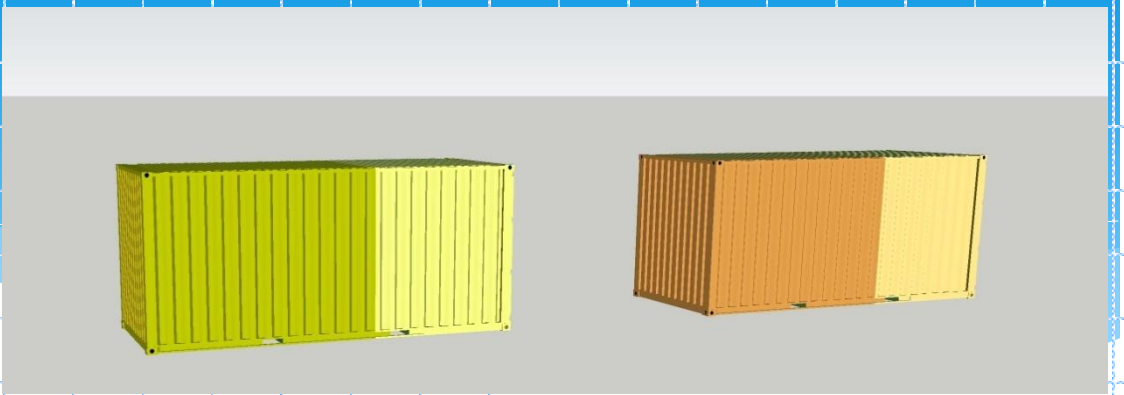
- 貨櫃處理
- 依清點結果，民有路和民權路合計**20呎櫃81個**、**40呎櫃13個**。
- 重新整理貨櫃排列，並於貨櫃表面修整上漆。
- 內部家具及物品由物主自行清理。



# 一、計畫概要

## ■ 貨櫃色彩計畫-方案A/B

➤ 貨櫃五面上色，每組共兩色





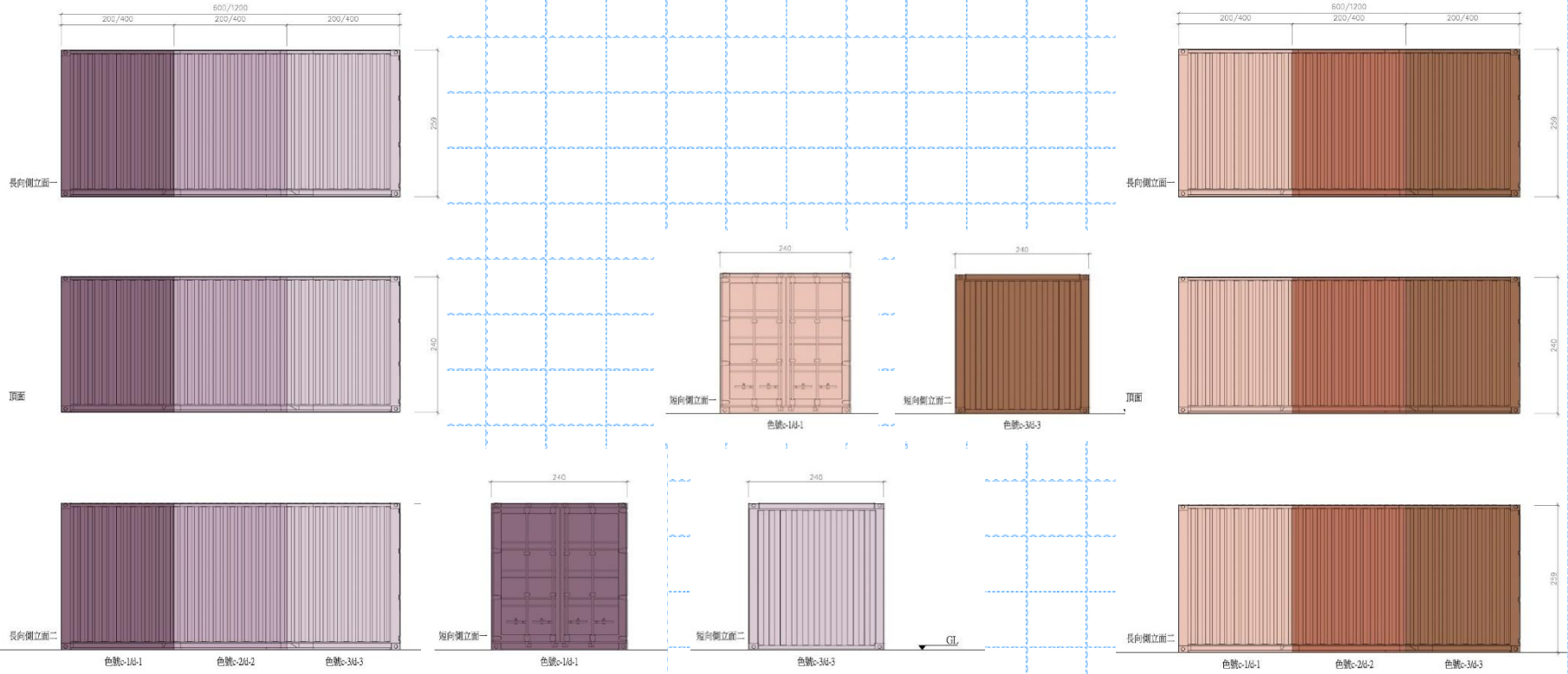
# 一、計畫概要

## ■ 貨櫃色彩計畫-方案C/D

➤ 貨櫃五面上色，每組共三色



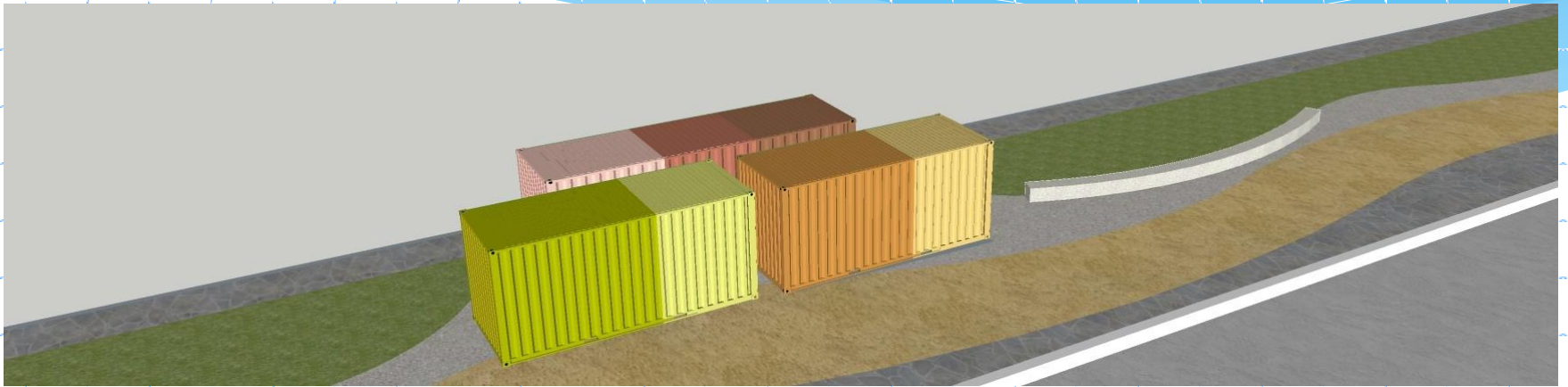
8



# 計畫概要

- 以A、B+C/D或C、D+A/B方案交錯配置，將民有路及民權路側現況貨櫃重新排列，進行除鏽、防鏽、表面上色等工作。

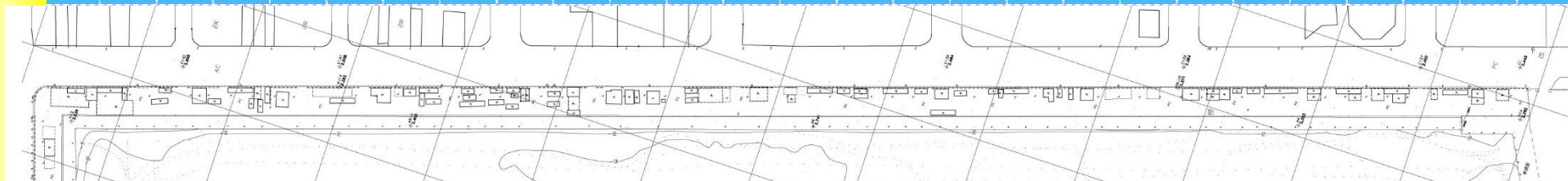
9



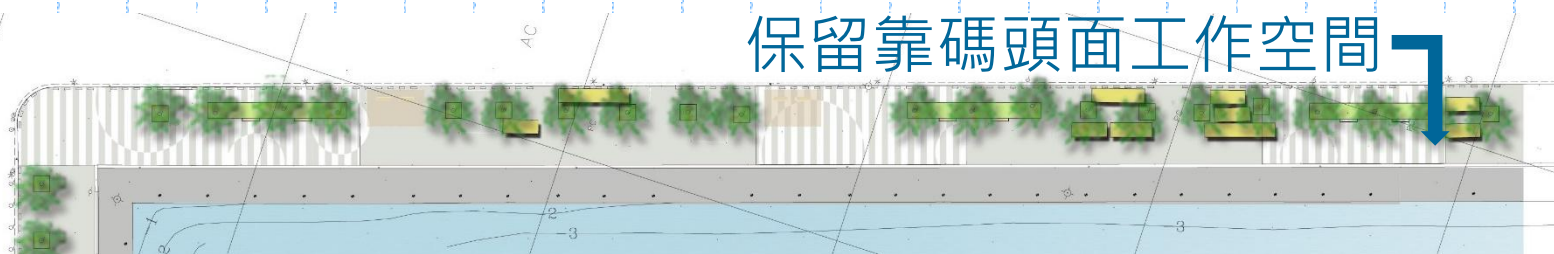
# 計畫概要

## ■ 沿民權路現有貨櫃屋及鐵皮屋配置

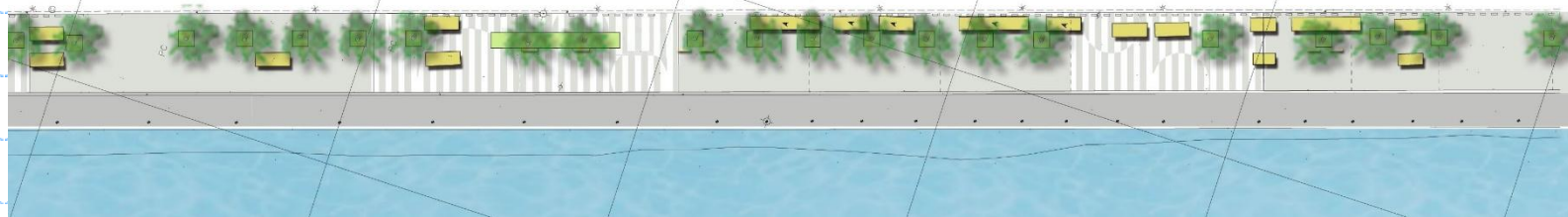
- ▶ 以靠民權路側為主，保留靠碼頭面工作空間。



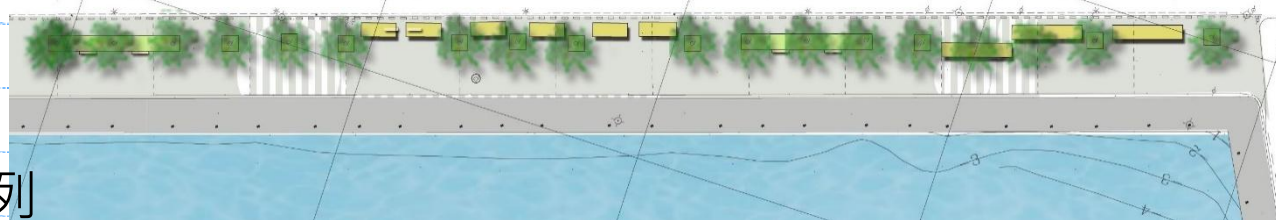
現況民權路側貨櫃排列



保留靠碼頭面工作空間



規劃後民權路側貨櫃排列



# 工程概要

11

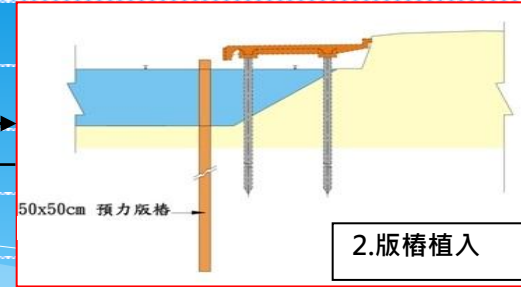
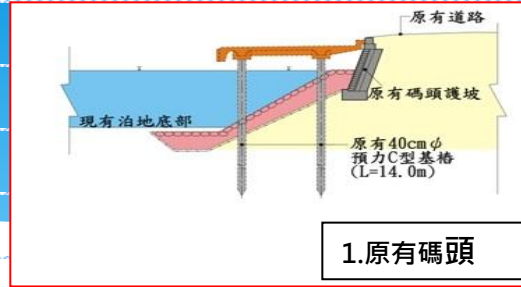
## 興達漁港碼頭水岸環境及親水設施工程(第二期)

主辦機關	高雄市政府海洋局	
監造單位	浩海工程顧問股份有限公司	
施工廠商	光裕營造有限公司	
工程地點	高雄市茄萣區興達漁港	
契約金額	預算金額：280,600,000元整。 決標金額：266,000,000元整。 第二次變更金額：264,028,662元整。	
工程期限	契約:616日曆天	開工日期：108年03月15日 完工日期：109年11月25日
工程內容	<ul style="list-style-type: none"><li>■ 碼頭整建工程(一)-B-1、B-2、C區</li><li>■ 碼頭整建工程(二)-A-1、A-2 (105年度設計完成)</li><li>■ 景觀改造工程：一式</li><li>■ 漁港管理站及情人碼頭區景觀設施整修工程：一式</li><li>■ 雜項工程：一式</li></ul>	

# 施工過程重點檢查項目

## 重點檢查項目

1. 施工前測量放樣

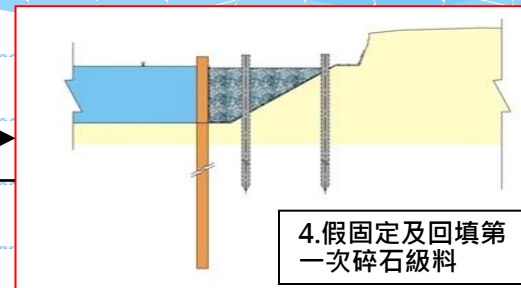
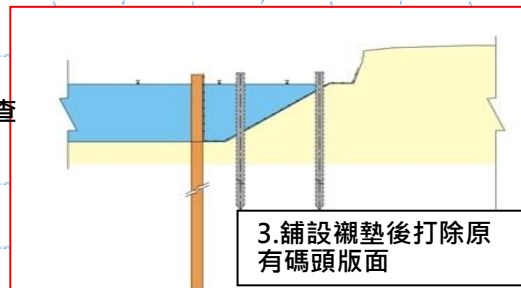


## 重點檢查項目<sup>2</sup>

混凝土版樁施工自主檢查:

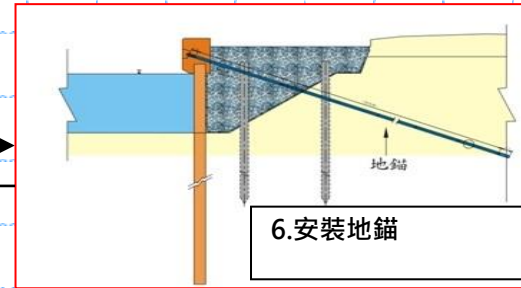
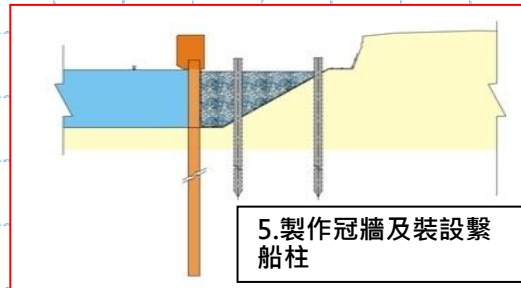
1. 版樁接縫 $\leq 2\text{cm}$
2. 中心位置偏差 $\leq 2\text{cm}$
3. 版樁高程 $\pm 5\text{cm}$
4. 接近設計高程1~2m以樁錘打設

1. 襯墊鋪設搭接長度尺寸檢查



1. 擊碎料+第四類級配回填夯實度(水上部分)
2. 樁體有無傾斜或偏移

1. 鋼筋間距及模板尺寸檢查



1. 地錨位置
2. 地錨角度
3. 漿體配比與強度
4. 驗收實驗(施預力)

1. 混凝土圓柱試體取樣
2. 拌合至澆置完成不得超過90分鐘
3. 混凝土封面需灑水養護7日

